

LES CHIFFRES DE LA MÉTROPOLE LILLOISE



LES ÉLÈVES DU SECONDAIRE À LA RENTRÉE 2010

Source : Rectorat de l'Académie de Lille

→ DES EFFECTIFS TOUJOURS EN BAISSÉ, MAIS À UN RYTHME DE PLUS EN PLUS MODÉRÉ

A la rentrée 2010, les établissements scolaires secondaires* de l'arrondissement de Lille comptent 109 600 élèves, soit 134 de moins qu'en 2009 (-0,1%). Pour la troisième année consécutive, la baisse des effectifs s'est ralentie (-0,9% en 2008 et en 2007). Elle était supérieure à 1% de la rentrée 2000 à la rentrée 2004, dépassant même les 2% pour les rentrées 2005 à 2007. La baisse des effectifs est principalement due à la baisse

de la natalité de la période 1993-1999 et au solde migratoire déficitaire de l'arrondissement. Les classes d'âge les moins nombreuses correspondent aux enfants scolarisés cette année en 1^{ère} et terminale.

→ EN 2010, LA BAISSÉ DES EFFECTIFS DANS LES LYCÉES EN NET RALENTISSEMENT

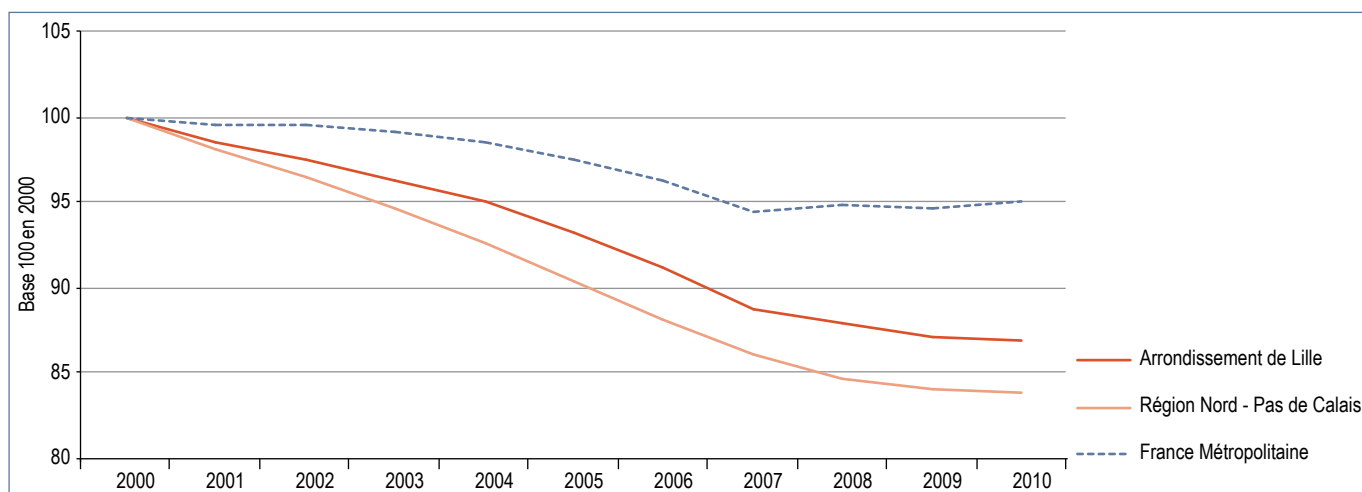
Dans les lycées, les effectifs diminuent de 0,2% à la rentrée 2010, contre -2,7% l'année précédente. Dans les collèges, la baisse est de 0,1% alors que les effectifs augmentaient de 0,4% l'année précédente.

→ UNE BAISSÉ DES EFFECTIFS RÉGIONAUX MAIS UNE HAUSSE AU NIVEAU NATIONAL

Au niveau régional, la baisse des effectifs est toujours un peu plus importante que dans l'arrondissement, même si elle ralentit depuis 2007 :-0,2% en 2010, -0,9% en 2009, contre -1,7% en 2008 et une baisse supérieure à 2% par an de 2003 à 2007. A l'échelle nationale, pour la deuxième fois depuis 1995, les effectifs augmentent à la rentrée 2010 : +0,4% par rapport à 2009 (+0,3% en 2008).

ÉVOLUTION DES EFFECTIFS DU SECONDAIRE DE 2000 À 2010

	Effectifs rentrée 2010	Evolution 2009-2010 en %	Evolution 2009-2010 en nombre	Évolution annuelle moyenne 2005-2010 en %	Évolution annuelle moyenne 2000-2010 en %	Evolution total 2000-2010 en nombre
Arrondissement de Lille	109 569	-0,1%	-134	-1,4%	-1,4%	-16 274
Région Nord - Pas de Calais	362 917	-0,2%	-752	-1,5%	-1,7%	-69 613
France Métropolitaine	5 125 998	+0,4%	+21 765	-0,5%	-0,5%	-262 206



* Enseignement du second degré hors enseignement adapté (EREA) et formations post bac.

→ LA BAISSÉ DES EFFECTIFS DU SECTEUR PUBLIC SE STABILISE GRÂCE À UNE HAUSSE DU RECRUTEMENT EN COLLÈGE

A la rentrée 2010, les effectifs sont quasi stables dans l'enseignement public secondaire de l'arrondissement par rapport à l'année précédente (-0,1%, soit -46 élèves). Depuis la rentrée 2008, la baisse des effectifs ralentit nettement dans l'enseignement public (-1,9% en 2008, -1,3% en 2009) alors qu'ils connaissaient une forte diminution depuis 1999 (entre 2% et 3% par an). En 10 ans, l'enseignement public secondaire perd 5 230 élèves au total, soit 20% de ses effectifs.

Plus précisément, entre les rentrées 2009 et 2010, le nombre d'élèves augmente dans les collèges publics (+0,6%, soit +202 élèves) alors qu'il diminue dans les lycées publics (-0,2% soit -21 élèves dans les lycées professionnels publics, -1,4% soit -227 élèves dans les lycées généraux et technologiques publics).

ÉVOLUTION DES EFFECTIFS DU SECONDAIRE DANS LES SECTEURS PUBLIC ET PRIVÉ

	Enseignement public		Enseignement privé	
	Effectifs rentrée 2010	Évolution 2009 - 2010	Effectifs rentrée 2010	Évolution 2009 - 2010
Arrondissement de Lille	62 378	-0,1%	47 191	-0,2%
Région Nord - Pas de Calais	263 804	-0,2%	99 113	-0,2%

→ DANS L'ENSEIGNEMENT PRIVÉ, LES EFFECTIFS DIMINUENT APRÈS DEUX ANNÉES DE STABILISATION

Dans l'enseignement privé secondaire, la baisse des effectifs est de 0,2% dans l'arrondissement à la rentrée 2010 (-88 élèves). En croissance de 1999 à 2004 (+0,2% par an en moyenne), les effectifs de l'enseignement privé diminuent de 2005 à 2007 (-1,2% par an en moyenne). La rentrée 2008 a marqué l'arrêt de cette baisse, avec un effectif en légère hausse en 2008

(+0,5%, soit +220 élèves) et une stabilisation en 2009 (+0,0%, soit +11 élèves). En 10 ans, l'enseignement privé secondaire perd 1 040 élèves, soit 2% de ses effectifs. Au sein de l'enseignement privé, entre les rentrées 2009 et 2010, le nombre d'élèves augmente dans les lycées (+0,4% soit +21 élèves dans les lycées professionnels, +0,9% soit +132 élèves dans les lycées généraux et technologiques) alors qu'il diminue dans les collèges (-0,9%, soit -241 élèves).

ÉVOLUTION DES EFFECTIFS DU SECONDAIRE DANS LES SECTEURS PUBLIC ET PRIVÉ DANS L'ARRONDISSEMENT DE LILLE

