



l'Agence

**DE DÉVELOPPEMENT
ET D'URBANISME DE**

Lille Métropole

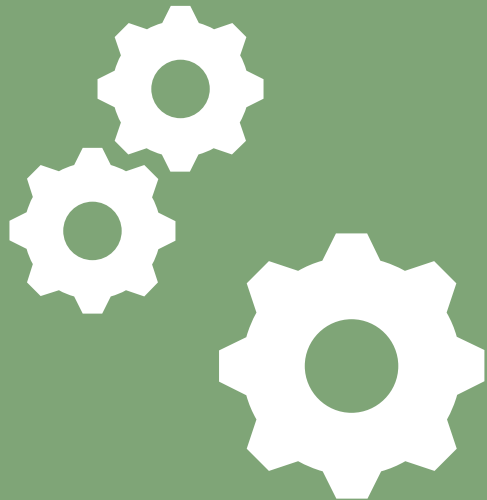
IMAGINONS NOS FUTURS

PROSPECTIVE ET SCIENCE-FICTION

**Et si... l'Agence vous transportait
dans la métropole lilloise en 2051 ?**

Edition spéciale des Rencontres de l'Agence

2051



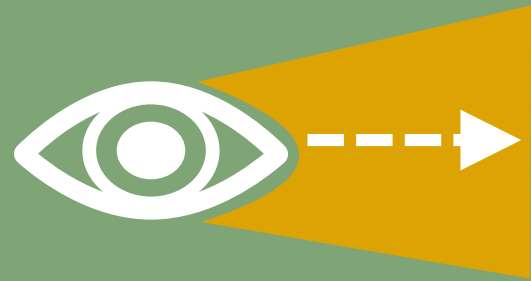
Agence de demain

Pour faire face à ces défis



L'Observation

Une expertise au cœur de nos métiers



La prospective

« Ce qui se passe par l'esprit quand celui-ci est libéré des freins qui limitent le champ de la conscience. »

François Vilon, 1456



Pourquoi la prospective?

Faire face aux nombreux enjeux



alimentaire



mobilitaire



écologique



urbaine



RELANCE
TRANSITIONS
DÉFIS
CLIMATIQUES



sociale



démocratique



démographique

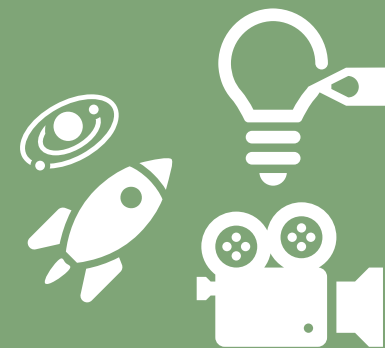


numérique



IMAGINONS NOS FUTURS

PROSPECTIVE ET SCIENCE-FICTION

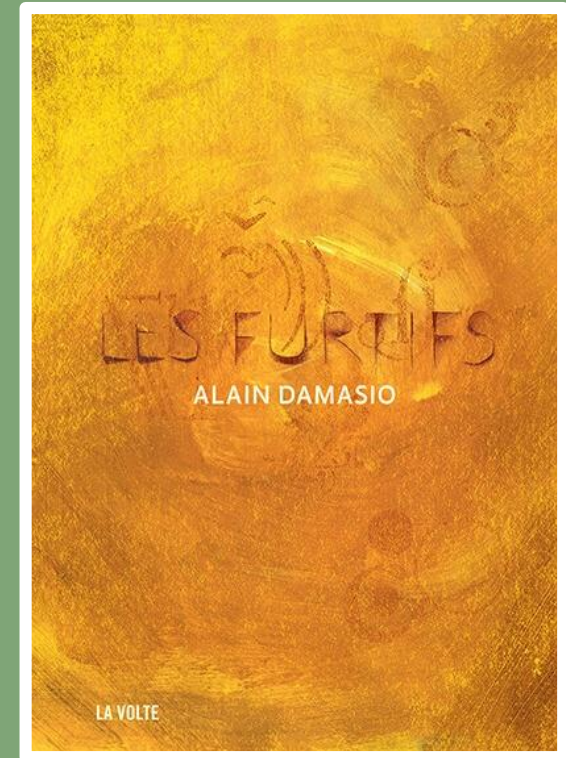
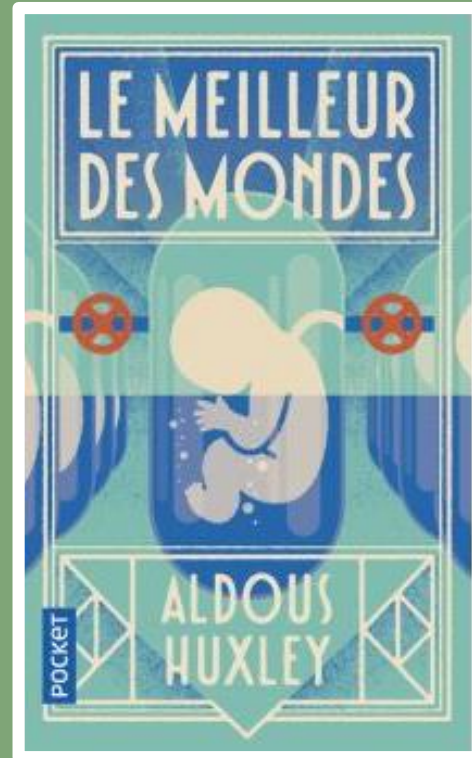
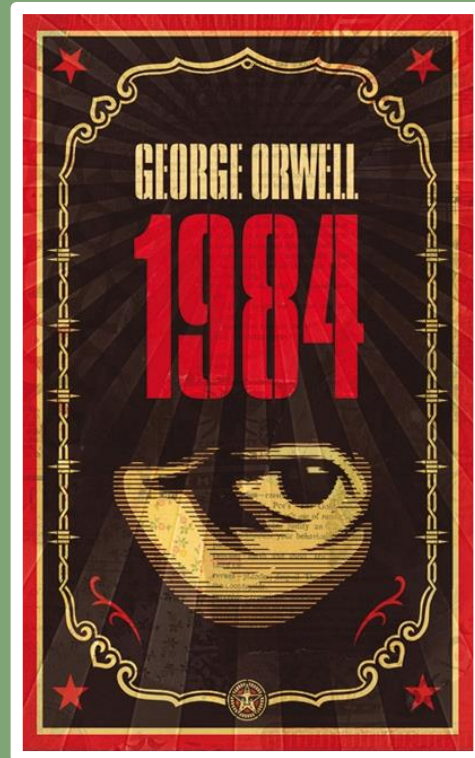


*« La science-fiction est un laboratoire
d'expérimentation du futur »*

Yannick Rumpala

auteur, maître de conférences en science politique

SF & récit d'anticipation



SF & récit d'anticipation

« La science - fiction est une manière de rappeler qu'il y a une pluralité de futurs envisageables et de donner des ressources supplémentaires à la réflexion. »

Yannick Rumpala

auteur, maître de conférences en science politique

DYSTOPIES

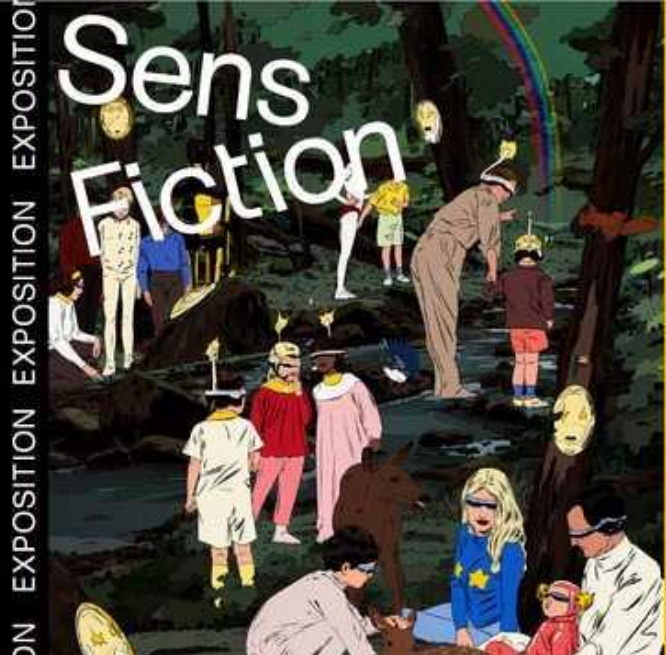
VS

FUTURS SOUHAITABLES

ET SI... ON LIBÉRAIT
NOTRE IMAGINATION POUR CRÉER LE FUTUR
QUE NOUS VOULONS ?

PRÉFACE DE CYRIL DION





16.09



15.11

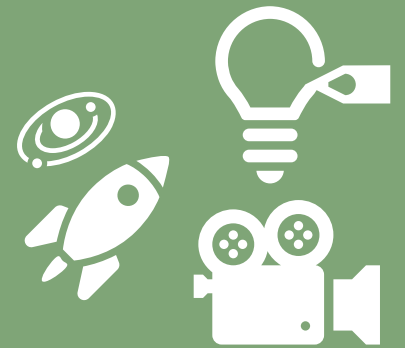
Quand la fiction
augure des usages

LE TRIPOSTAL - LILLE





Une première expérimentation





Une première expérimentation



**Collaboration avec
Philippe Paoli**





Exercice de la fiction

Définition du cadre

QUAND?

QUOI?

OÙ?

COMMENT?

UN CONTEXTE



UN THÈME PRINCIPAL



DES SITUATIONS URBAINES



UN MÉDIA



UN CONTEXTE



Des nouvelles cartes et estimations de la montée des eaux dans le Nord et le Pas-de-Calais

En 2050, 300 millions de personnes habiteront dans une région menacée par la montée du niveau des mers, selon une étude publiée mardi. Voici comment ça se présente pour les Hauts-de-France et la Belgique.

N.G., B.T. Avec Afp | Publie le 31/10/2019

f 2k partages [Partager](#) [Twitter](#)



UN THÈME PRINCIPAL



TRANSITIONS

DES SITUATIONS URBAINES



UN MÉDIA



UN CONTEXTE



UN THÈME PRINCIPAL



OCCUPATION DU SOL

DES SITUATIONS URBAINES



UN MÉDIA

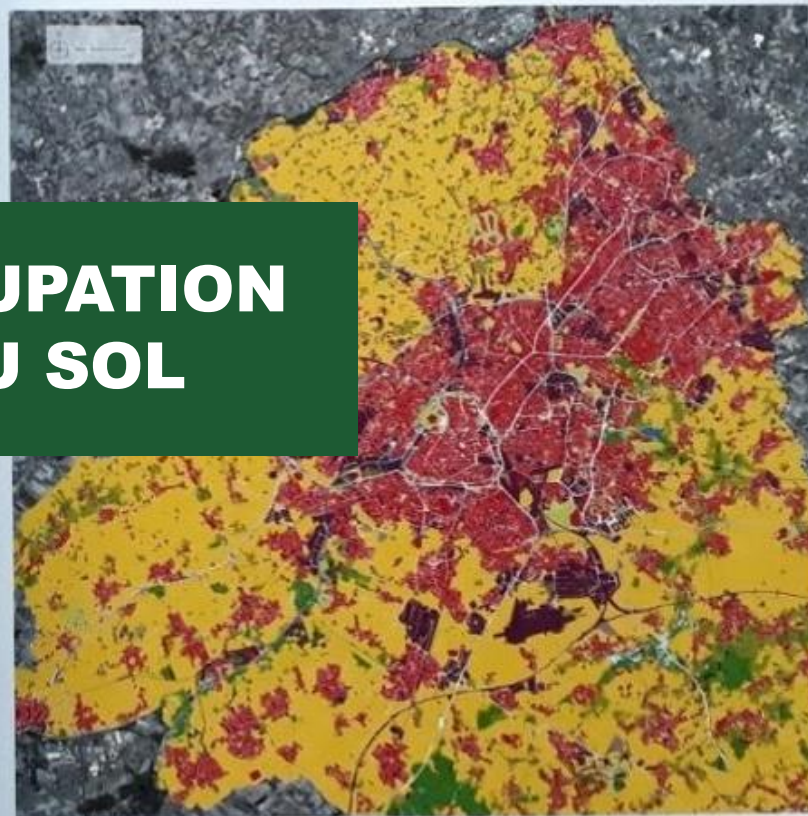


Occupation des sols en 1983



- Zones urbaines
- Zones industrielles et commerciales et réseau de transports
- Zones en expansion
- Espaces verts
- Terres agricoles
- Prairies
- Forêts
- Surfaces alluviales
- Zones humides
- Surfaces en eau

Occupation des sols en 2015



- Zones urbaines
- Zones industrielles et commerciales et réseau de transports
- Zones en expansion
- Espaces verts
- Terres agricoles
- Prairies
- Forêts
- Surfaces alluviales
- Zones humides
- Surfaces en eau



UN CONTEXTE



UN THÈME PRINCIPAL



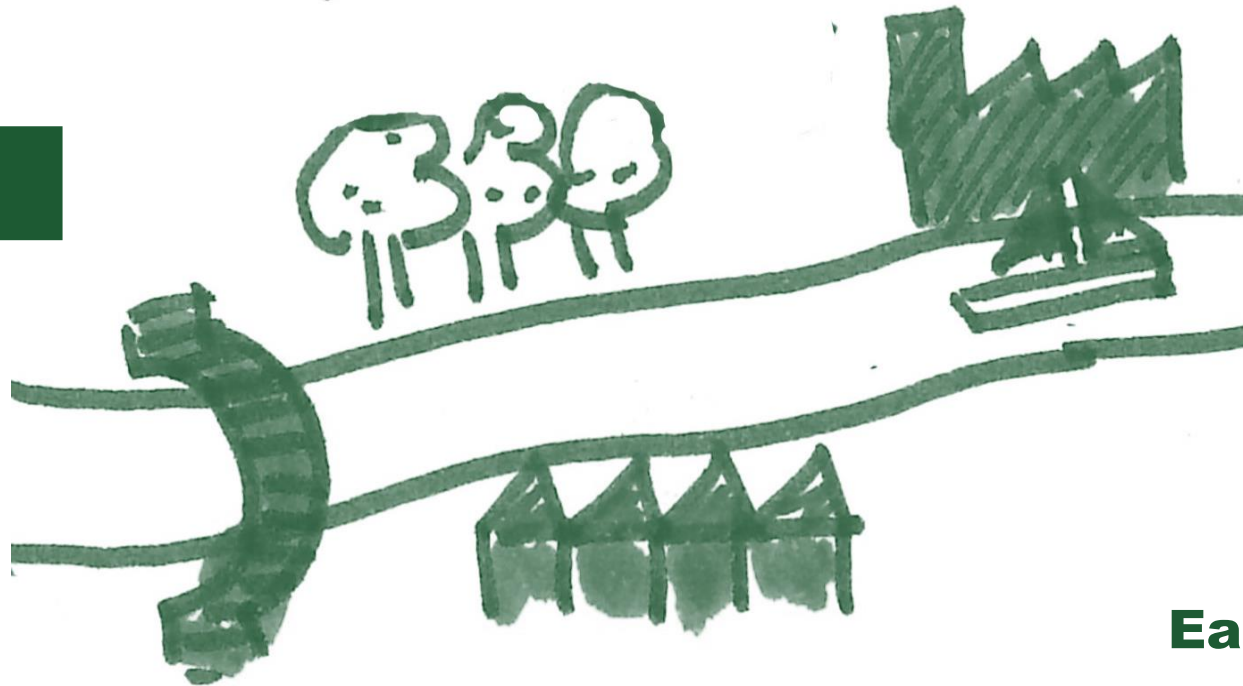
Village



Frange urbaine



DES SITUATIONS URBAINES



ARCHETYPES
URBAINS

Eau & Canal

UN MÉDIA





UN THÈME PRINCIPAL



DES SITUATIONS URBAINES



UN MÉDIA



Les climig houses de Wez-Macquart, un bel exemple de solidarité

Grâce à l'opération Solid'Air initiée par la région en 2046, de nombreux lieux d'hébergements ont été construits. On les appelle les "climig houses". Cette opération a pour but d'accueillir essentiellement des populations en transition venues des terres immergées du nord de l'Europe.

PAR PHILIPPE PAOLI
paoli@lavoixdunord.fr

WEZ-MACQUART

1 Des lieux d'accueil pour migrants climatiques

Dans le cadre de son travail, la compagne de Félix Degrave intervient chez des personnes âgées. En discutant, le couple fait un constat : souvent isolées et n'ayant pas de moyen de locomotion, elles n'ont généralement pas la possibilité de se

“ Mes climigs, enfin ceux qui passent sur mon toit, tout le village les appellent les flamands roses ! C'est parce qu'on a repeint nos deux maisons en rose. ”

fournir en denrées locales. « On ne peut pas aller faire ses courses chez chaque producteur quand on ne peut pas se déplacer, note le jeune homme. Alors, on doit se contenter du supermarché... » Et les commerçants de bouche qui font des tournées sont rares... « Difficile pour une personne âgée



de devoir renoncer à ses produits frais et locaux pour des produits industriels voire surgelés... » Méloko a donc planché sur un

catalogue de produits permettant aux personnes âgées de faire leurs achats sur un bon de commande et de payer par



chèque. Restait à définir le mode de livraison. « J'ai choisi de me rapprocher de la MDSP, une association de services à la personne, explique Félix Degrave. Elle proposait déjà la livraison de courses, mais en les faisant dans la grande distribution. Notre catalogue propose des produits frais et locaux, ce qui correspond davantage au mode de consommation de cette clientèle. » Il en coûtera 11 € au client, avec la possibilité d'un crédit d'impôts à hauteur de 50 %.

2 Une entraide financée par un fond solidaire européen
Étant eux-mêmes de jeunes actifs, Félix Degrave et sa compagne en ont fait l'expérience : difficile de se fournir en produits frais et locaux variés quand on bosse. « On faisait attention depuis longtemps à ce qu'on mangeait, mais si on ne veut pas passer son jour de repos à aller de ferme en ferme, il faut un endroit où trouver de tout, sinon on se retrouve tristement au supermarché. » Ainsi est née la plateforme en ligne. L'idée est de proposer les mêmes produits que dans le catalogue papier, mais ce n'est pas tellement l'aspect livraison qui importe ici. C'est plutôt le point relais avec une amplitude

horaire large qui intéresse ce public. « J'ai ciblé des points relais qui ouvrent par exemple jusqu'à 22h, ou bien le week-end. » Même le dimanche !

3 Un système compensatoire qui fait ses preuves
Le principe de cette plateforme est donc de créer une place de marché virtuelle, regroupant des producteurs (maraîchers, fermiers...), des artisans de bouche (boulangers, bouchers, fromagers...) pour qu'ils puissent vendre leurs produits à des publics qu'ils n'auraient pas forcément touchés autrement. « Ce ne sont que des produits responsables, note Félix Degrave. Uniquement des produits locaux, régionaux. Et pour les produits qui viennent de l'étranger, comme les cafés, c'est du bio et/ou de l'équitable. »

Côté fournisseurs, on compte ainsi un maraîcher, quatre fermes, un poissonnier, un fromager, un boulanger, et l'association Artisans du monde. ■

+ SUR NOTRE SITE
Retrouvez
sur notre site Internet
la zone desservie
par la livraison à domicile
par la MDSP.

L'Humanis Cardo, vecteur dynamique des Weppes

Félix Degrave n'a pas eu de mal à trouver des partenaires pour quadriller le secteur en points relais. « J'ai sélectionné des partenaires qui avaient la même philosophie, les mêmes valeurs », précise-t-il. Pas étonnant donc de retrouver parmi eux le café solidaire Bookkafé à Bruay, L'Art du vrac à Barlin, Le Panier bio à Bruay également, ou encore le Tourhôtel de Béthune. « La nouvelle directrice s'inscrit dans une démarche de développement durable et d'économie sociale et solidaire, ce qui correspond parfaitement à mon projet. » Ces quatre points relais participent déjà depuis un mois au réseau. Il n'y a plus qu'à cliquer, et aller collecter ! ■
Contact : Félix Degrave au 06 36 68 18 23 ; contact@meloko.fr ; Page Facebook « MelokoHautsdefrance. Site Internet : <http://www.meloko.fr/>

LE DÉVELOPPEMENT DU SKYTRAN

Le concept n'a pas fini de se développer. Dans le secteur lensois, le jeune homme projette à court terme de proposer la livraison chez des personnes âgées par la MDSP des denrées issues du marché couvert de Liévin.



Déroulé de la séance

DÉMARCHE PROJET IMAGINONS NOS FUTURS

SOCLE NARRATIF
Contexte

PODCAST #01
Le Village

PODCAST #02
La Frange urbaine

PODCAST #03
L'Eau & le Canal

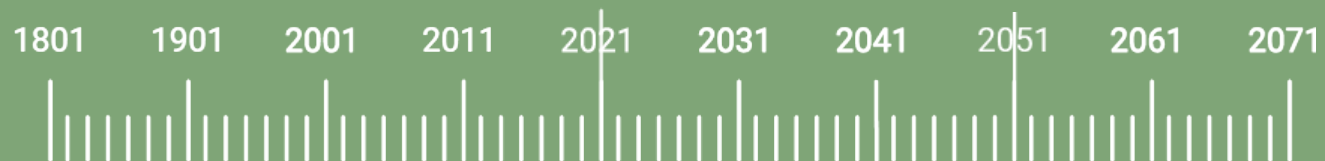
INTERVIEW
avec **Philippe Paoli**

ECHANGES

CONCLUSION



Bon Voyage !



Merci pour votre attention

EQUIPE PROJET

Mariette Cannard, Stéphanie Demeyer, François Leurs, Annabelle Maze, Sylvie Nguyen, Anne Vandewiele

Philippe Paoli, artiste visuel et architecte prospectif