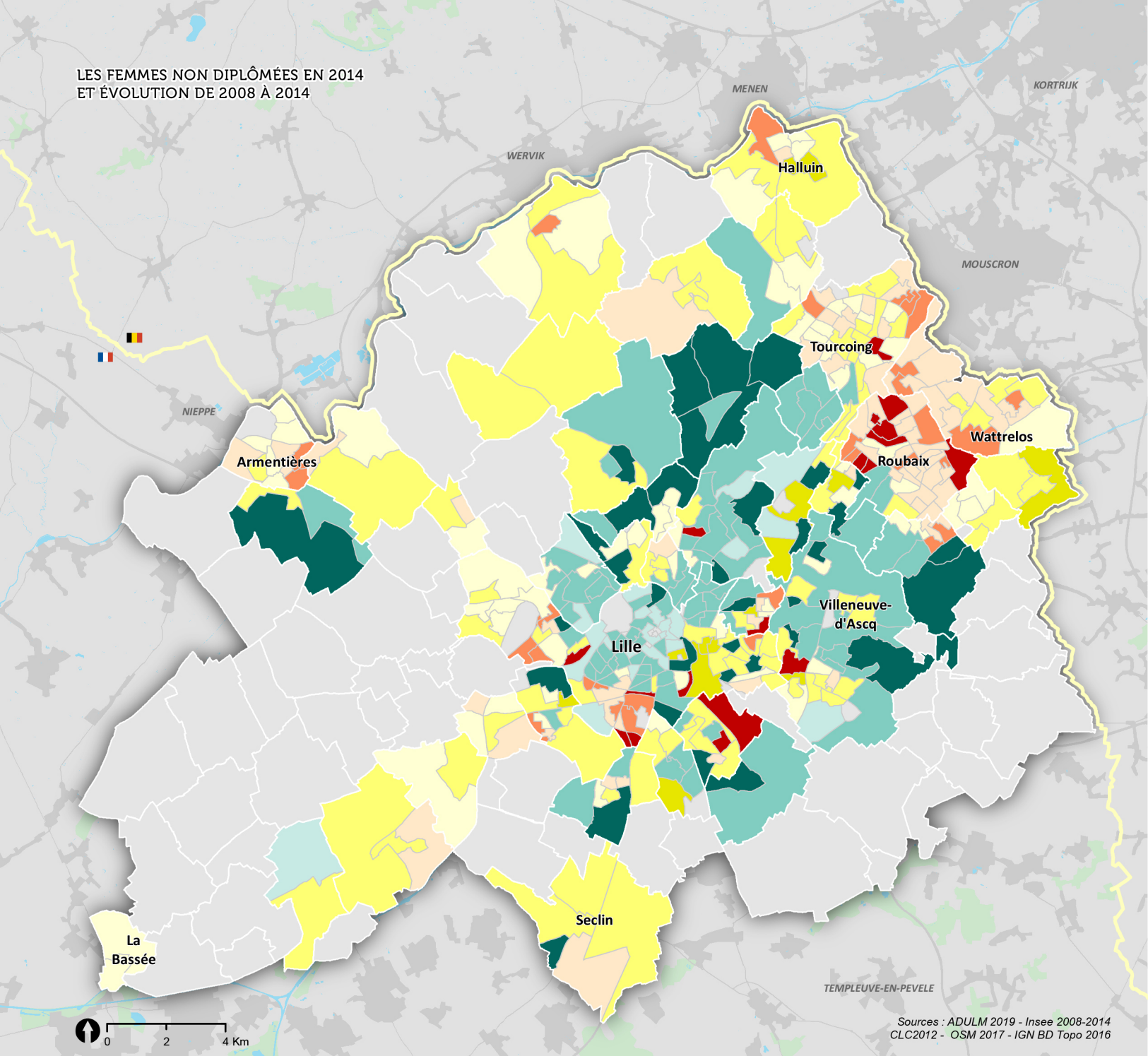


LES FEMMES NON DIPLÔMÉES EN 2014
ET ÉVOLUTION DE 2008 À 2014



Sources : ADULM 2019 - Insee 2008-2014
CLC2012 - OSM 2017 - IGN BD Topo 2016

**Part des femmes non diplômées
parmi les femmes âgées de 18 à 64 ans
et dynamique d'évolution par Iris***

Moyenne Arrondissement de Lille : 23%
Evolution 2008-2014 : -5,8 points

Part inférieure à 19% ...

- avec une diminution plus marquée que la moyenne
- avec une évolution dans la moyenne
- avec une augmentation

Part comprise entre 19 et 31% ...

- avec une diminution plus marquée que la moyenne
- avec une évolution dans la moyenne
- avec une augmentation

Part supérieure à 31% ...

- avec une diminution plus marquée que la moyenne
- avec une évolution dans la moyenne
- avec une augmentation
- donnée non disponible

- Frontière France/Belgique
- Limite des Iris

Note de lecture :
Diminution plus marquée que la moyenne : le poids des femmes non diplômées a diminué de plus de 8 points
Diminution dans la moyenne : entre 0 et +8 points
Augmentation du poids des femmes non diplômées

* Iris : Ilots regroupés pour l'information statistique (définition Insee)