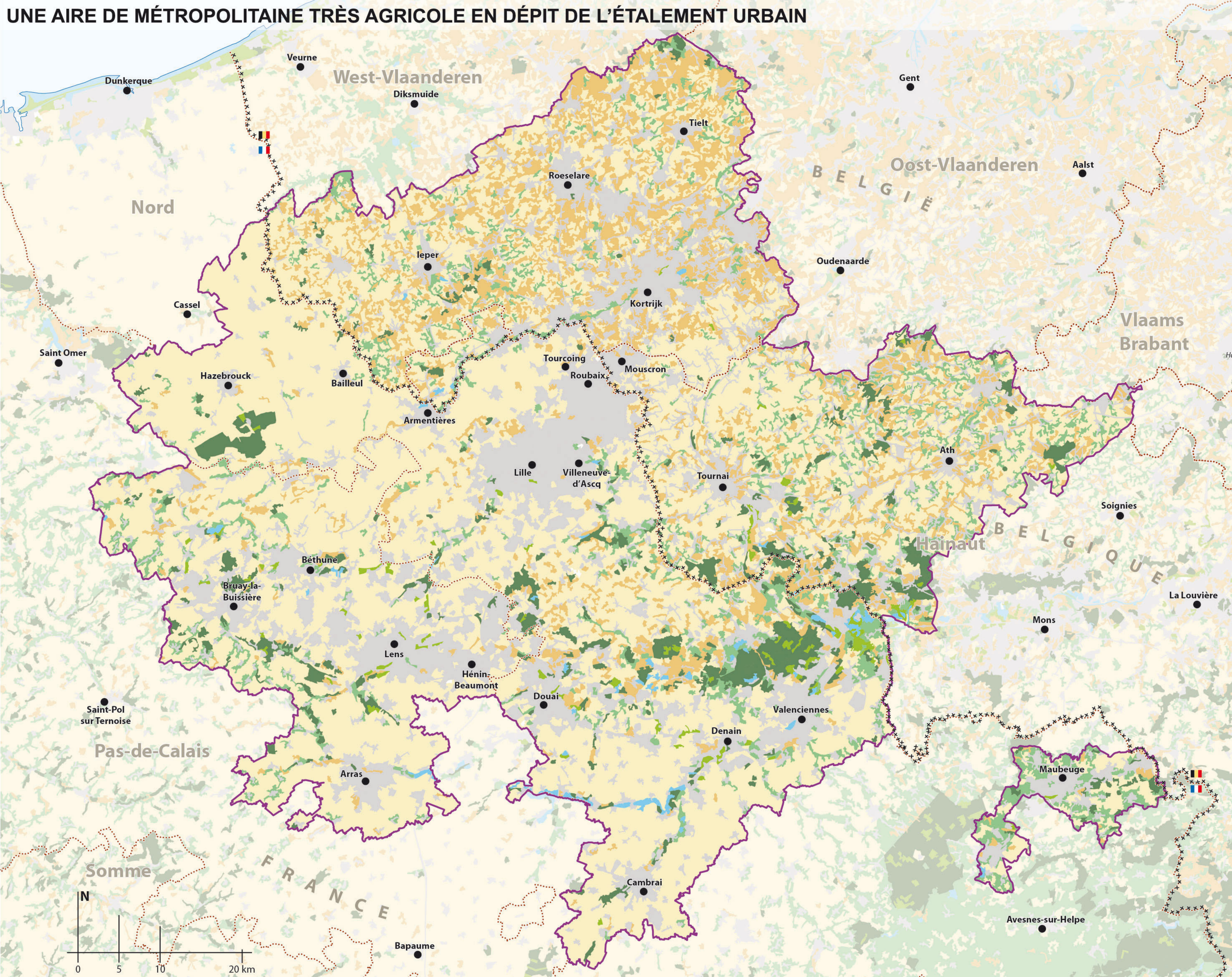


UNE AIRE DE MÉTROPOLITAINE TRÈS AGRICOLE EN DÉPIT DE L'ÉTALEMENT URBAIN



Occupation des sols | Bodembestemming | Land use

- Territoires artificialisés | Kunstmatig aangelegde gebieden | Reclaimed land
- Terres arables | Akkerland | Arable land
- Zones agricoles hétérogènes | Heterogene landbouwzones | Complex agricultural areas
- Prairies | Weideland | Meadows
- Forêts | Bossen | Forests
- Milieux semi-naturels | Seminatuurlijke milieus | Semi-natural environments
- Surfaces en eau / zones humides | Wateroppervlak / vochtige gebieden | Bodies of water / wetlands

+++++ Frontière | Grens | Border

— Territoire de l'Aire métropolitaine de Lille | Grondgebied van Metropolaan Gebied Lille | Territory of the Lille Metropolitan Area

..... Limite département et province | Grens departement en provincie | Border of the department and province