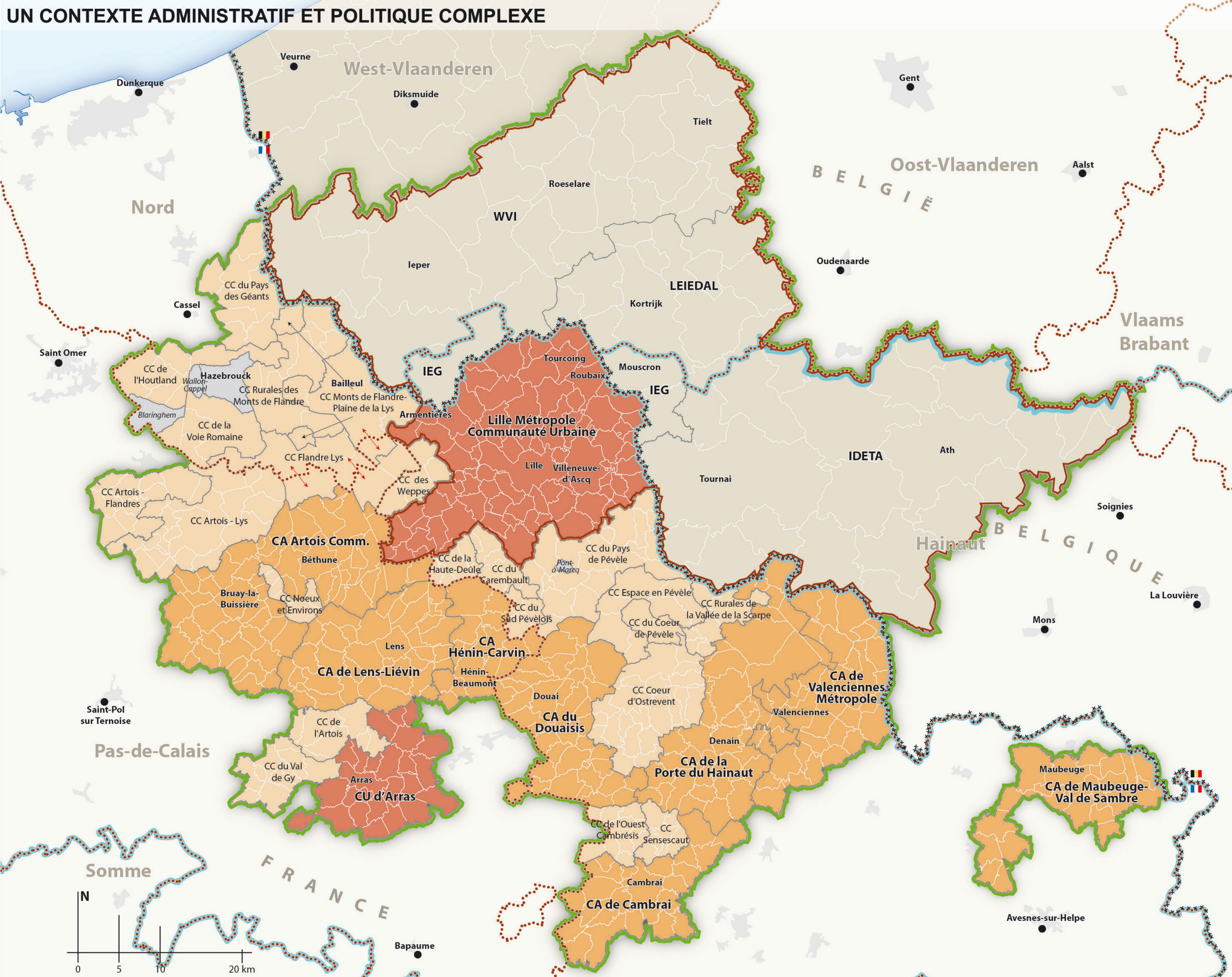


UN CONTEXTE ADMINISTRATIF ET POLITIQUE COMPLEXE



France | Frankrijk | France

- Communauté Urbaine (CU) |
Stadsgemeenschap (SG) |
Urban Community (UC)
- Communauté d'Agglomération (CA) |
Agglomeratiegemeenschap (AG) |
Conurbation Community (CC)
- Communauté de Communes (CC) |
Gemeenschap van gemeenten (GG) |
Community of Municipalities (CM)
- Commune isolée |
Afgelegen gemeente |
Isolated municipality

Belgique | België | Belgium

- Intercommunale de gestion |
Beheersintercommunale |
Intermunicipal management

+++++ Frontière | Grens | Border

Territoire de l'Aire métropolitaine de Lille |
Grondgebied van Metropolaan Gebied Lille |
Territory of the Lille Metropolitan Area

Eurométropole | Eurometropool | Eurometropolis

Limite de région | Regionale grens | Region boundary

Limite département et province |
Grens departement en provincie |
Border of the department and province

Limites communales |
Grenzen gemeenten |
Municipal administrative boundaries