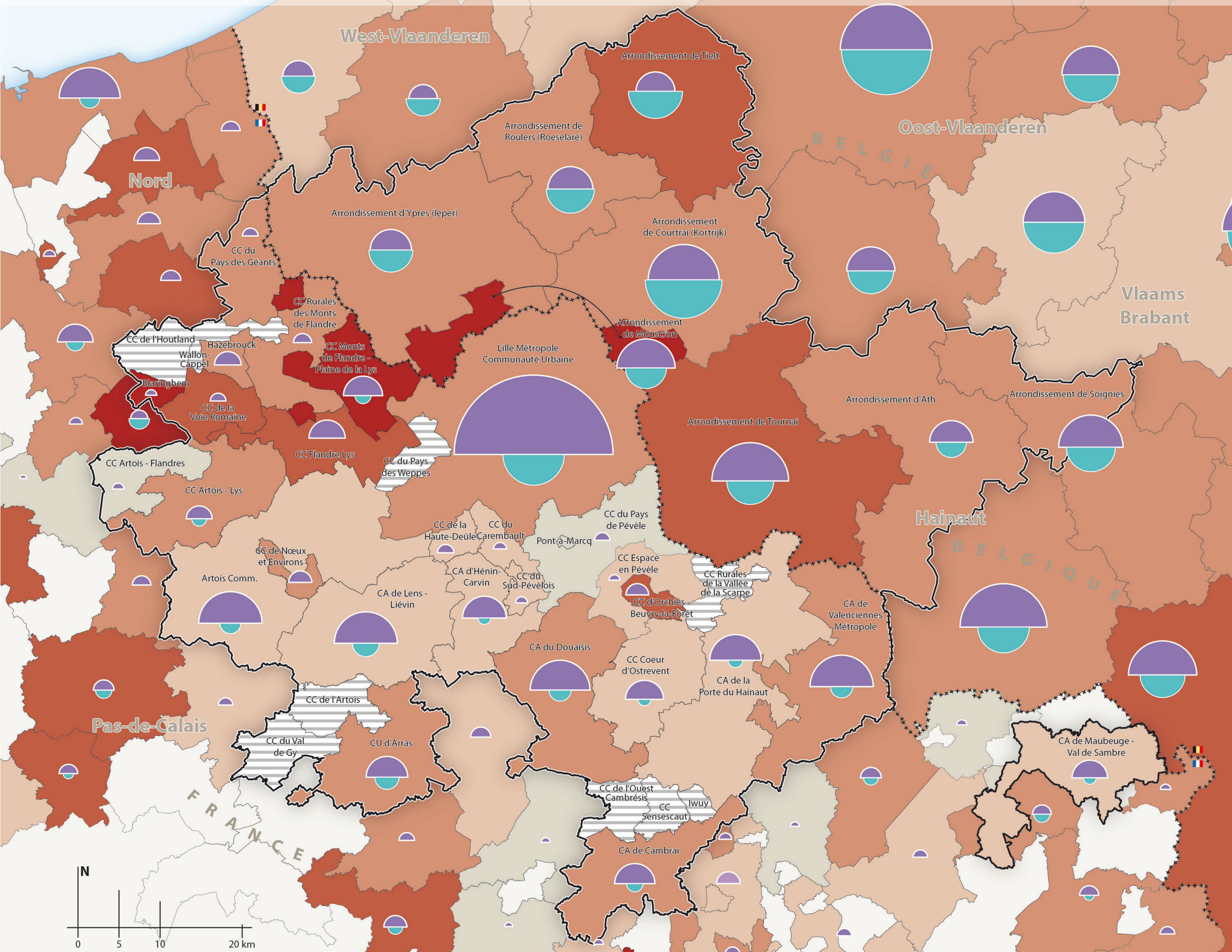


# UN TERRITOIRE BIEN ÉQUIPÉ EN STRUCTURE D'ACCUEIL POUR LES PERSONNES AGÉES

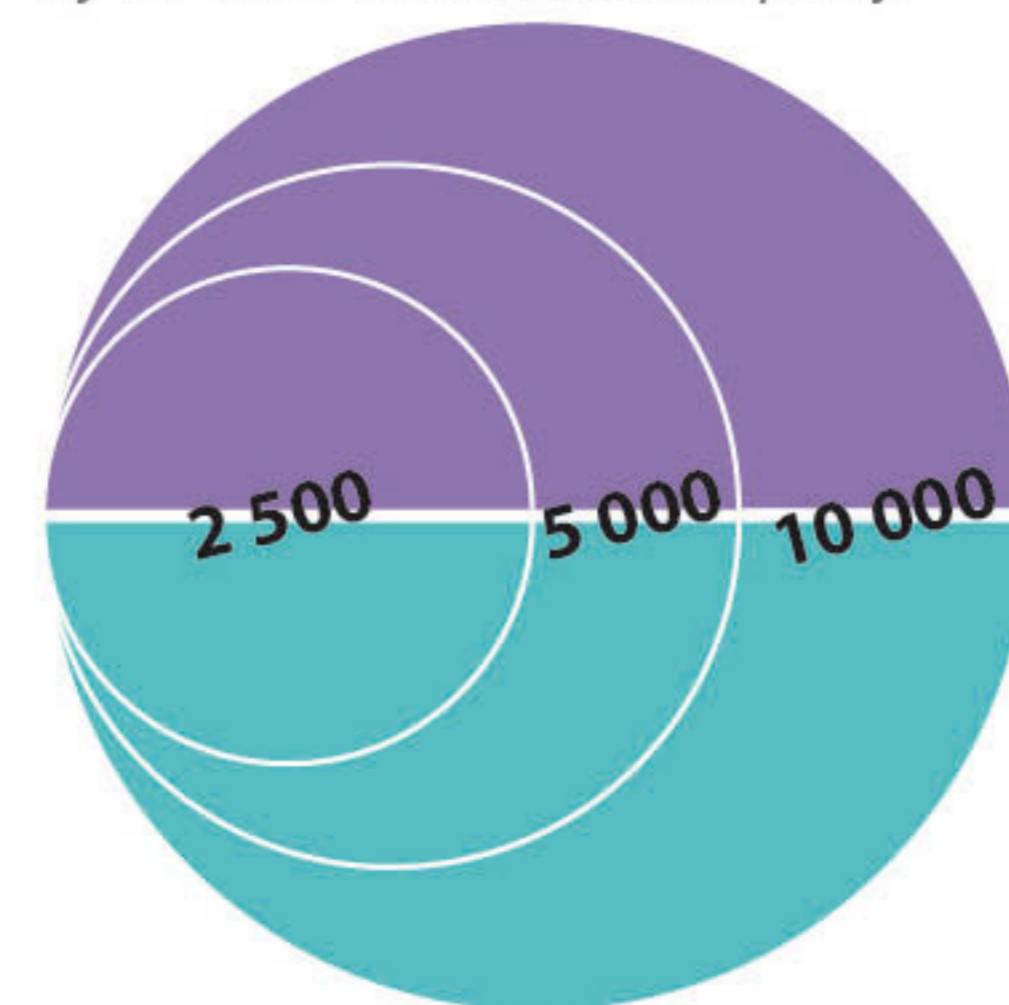


Nombre de lits/places en établissements pour personnes âgées pour 1000 habitants de 75 ans et plus | Aantal bedden/plaatsen in rustoorden voor 1000 bewoners van 75 jaar en ouder | Number of beds/places in establishments for the elderly for 1000 inhabitants aged 75 and over



Nombre de lits | Aantal bedden | Number of beds

B : par arrondissement | per arrondissement | by district  
F : par EPCI ou commune isolée | per EPCI of op zichzelf staande gemeente | by EPCI or isolated municipality



F : Maison de retraite et logements foyer | Bejaardentehuizen en aanleunwoningen | Retirement home and hostels  
B : Maison de repos | Rusthuizen | Rest home

F : Unité de soins longue durée | Verzorgingstehuizen voor intensievere verzorging | Acute care

B : Maison de repos et soins | Rust-en verzorgingstehuizen | Rest and nursing home

\*\*\*\*\* Frontière | Grens | Border

— Territoire de l'Aire métropolitaine de Lille | Grondgebied van Metropolaan Gebied Lille | Territory of the Lille Metropolitan Area

Sources | Bron | Source:  
F : Drass Nord-Pas-de-Calais - Finess SAE 2007  
B : Inami - Service des Soins de Santé oct. 2007