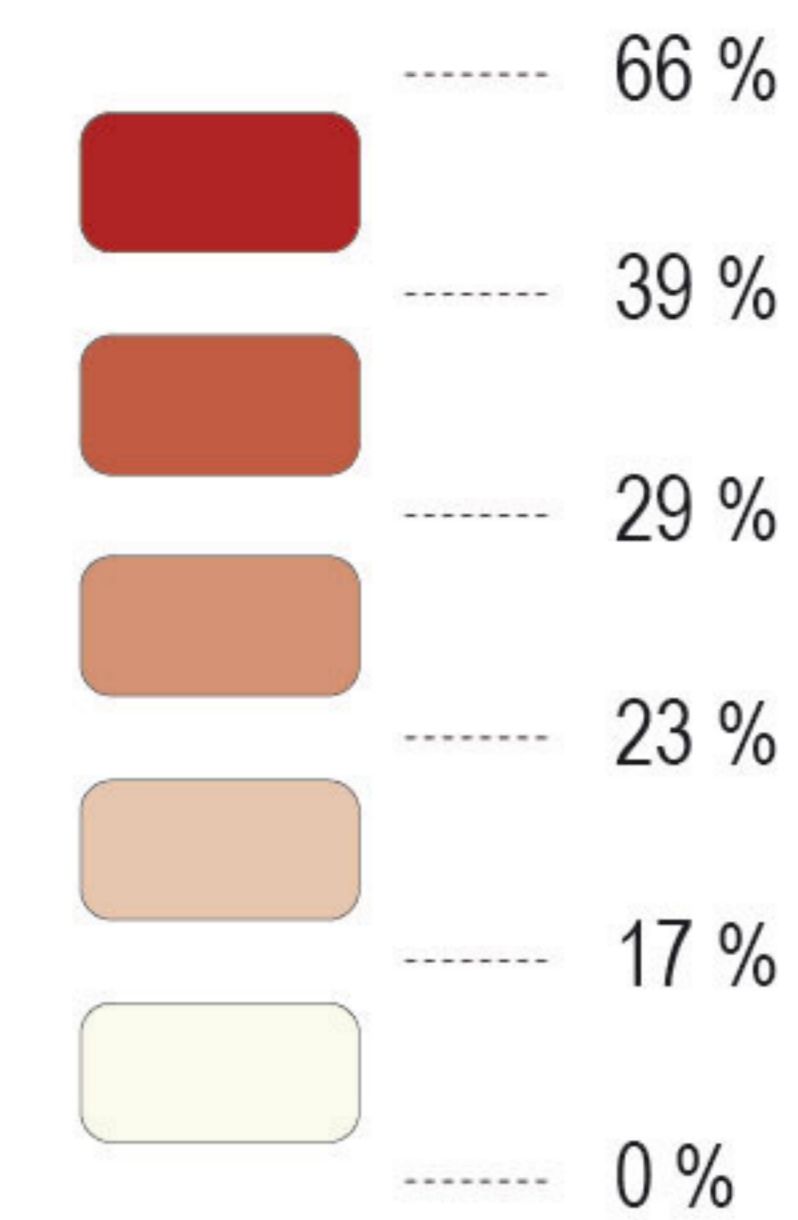
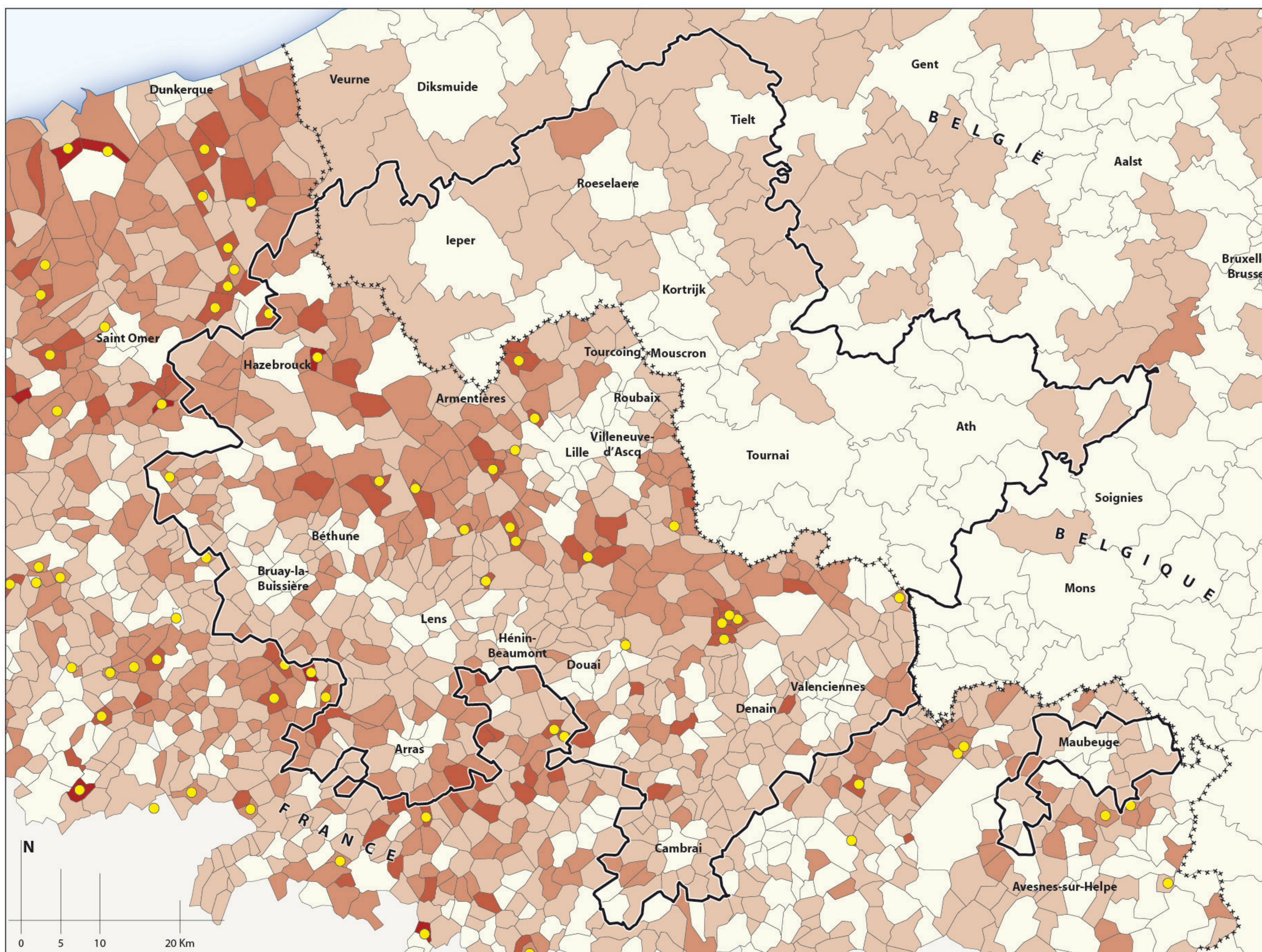


Part de ménage d'une personne |
 Aandeel éénpersoonsgezin |
 Share of single person households

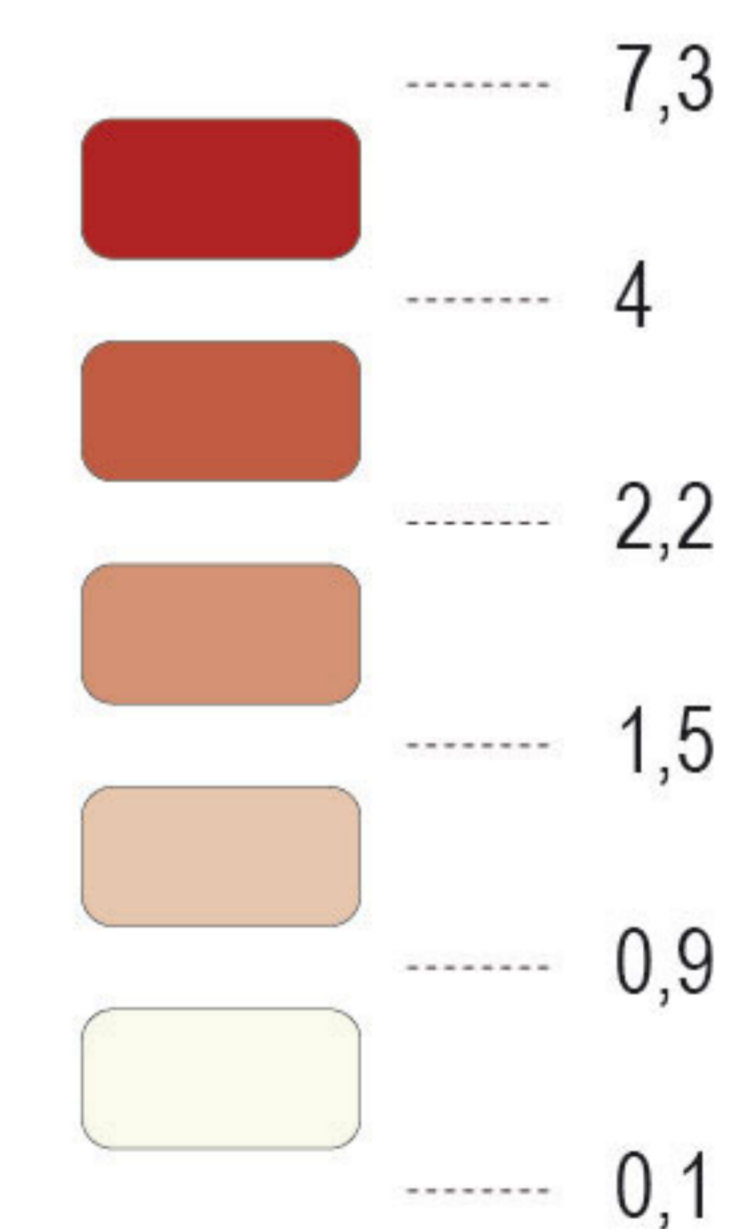


***** Frontière | Grens | Border
 ——— Territoire de l'Aire métropolitaine de Lille |
 Grondgebied van Metropoliitaan Gebied Lille |
 Territory of the Lille Metropolitan Area

Sources | Bron | Source :
 F : INSEE (2006)
 B : INS (2006)



Rapport entre le nombre des ménages d'une personne
 et le nombre de grands ménages (plus de 4 personnes) |
 Verband tussen het aantal éénpersoonsgezinnen
 en het aantal grote gezinnen (meer dan 4 personen) |
 Single person household/large household ratio (over 4 people)



Un point figure dans la commune lorsque
 la part des grands ménages dépasse 35 %
 de l'ensemble des personnes |
 Een punt in de gemeente betekent
 dat het aantal grote gezinnen er 35%
 van het totaal uitmaakt |
 One point featured in the municipality when
 the share of large households exceeds 35%
 of all the people

***** Frontière | Grens | Border
 ——— Territoire de l'Aire métropolitaine de Lille |
 Grondgebied van Metropoliitaan Gebied Lille |
 Territory of the Lille Metropolitan Area

Sources | Bron | Source :
 F : INSEE (2006)
 B : INS (2006)