

Les 4 filières dominantes par territoire en 1999 et en 2006 |
 Belangrijkste bedrijfstakken per gebied in 1999 en 2006 |
 Key sectors by region in 1999 and 2006

B : par arrondissement | per arrondissement | by district

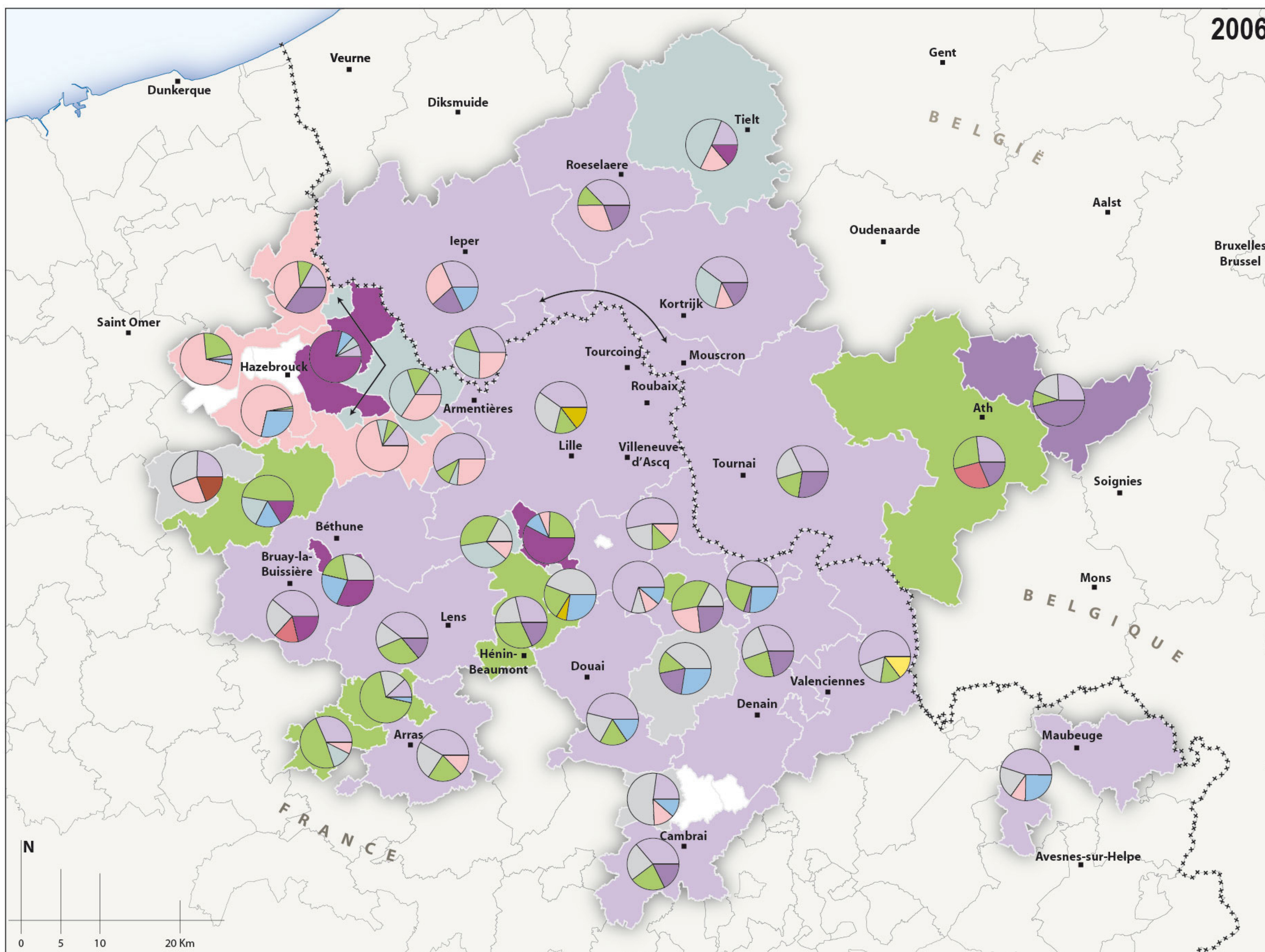
F : par EPCI ou commune isolée |

per EPCI of op zichzelf staande gemeente |

by EPCI or isolated municipality

- Automobile | **Automobielsector** | Automobile
- Banque - assurance | **Banken - verzekeringen** | Bank - insurance
- Biens d'équipement industriel | **Industriële goederen** | Industrial capital goods
- Biologie - santé | **Biologie - gezondheid** | Biology - health
- Commerce - distributive | **Handel - distributie** | Trade - distribution
- Construction ferroviaire | **Spoorwegbouw** | Railway construction
- Imprimerie - activité graphique | **Drukkerijen - grafische sector** | Printing - graphics
- Industrie agro-alimentaire | **Voedingsindustrie** | Agribusiness
- Industrie culturelle | **Cultuur** | Cultural industry
- Logistique | **Logistiek** | Logistics
- Plasturgie | **Kunststoffenindustrie** | Plastics processing
- Services aux entreprises | **Diensten aan ondernemingen** | Business services
- Textile - habillement | **Textiel - kleding** | Textile - clothing
- Données non significatives | **Niet-relevante gegevens** | Non-significant data

Part des filières dominantes par territoire | **Aandeel belangrijkste bedrijfstakken per gebied** | Proportion of key sectors by territory



***** Frontière | **Grens** | Border

Sources | **Bron** | Source :
 INSEE
 Sirene, Ecodata, 2005