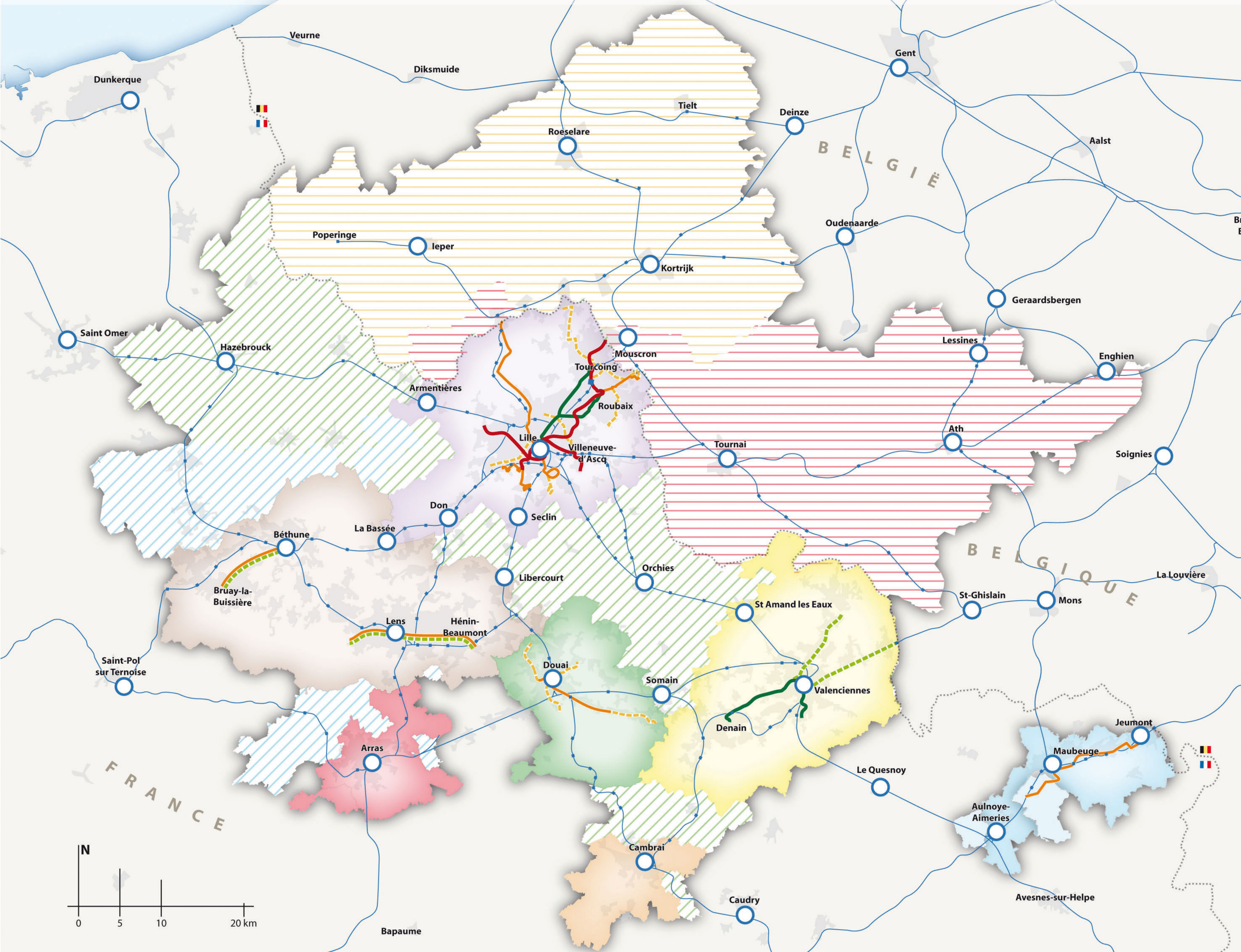





VERS UN SYSTÈME DE TRANSPORTS COLLECTIFS MÉTROPOLITAIN ?



Voies ferrées | Spoorwegen | Railways

-  Réseau TER et SNCB | TER en NMBS-netwerk | TER and SNCB network
-  Principales gares d'échanges | Belangrijkste overgangsstations | Key interchange stations
-  Gare ou point d'arrêt | Station of halte | Stop-off station or point

Transports en commun "lourds" | Openbaar « zwaar » vervoer | "Heavy" public transport systems

-  Métro | Metro | Metro
-  Tramway existant | Bestaande tramway | Existing tramway
-  Tramway en projet | Geplande tram | Planned tramway
-  Bus à haut niveau de service existant | Bestaande luxebussen | Existing high-quality bus
-  Bus à haut niveau de service en projet | Geplande luxebussen | Planned high-quality bus

-  Périmètres de Transports urbains (PTU) | Perimeters van het Stedelijk Vervoer (PTU in Frankrijk) | Urban Transport Areas (PTU)

Réseaux d'autocars | Network van autobussen | Coach networks

-  Arc-en-Ciel ▶ Nord
-  Colvert ▶ Pas-de-Calais
-  De Lijn ▶ Flandres
-  TEC ▶ Wallonie

 Frontière | Grens | Border

Sources | Bron | Source :
Conseil Régional Nord – Pas de Calais,
SNCB, AOTU,
PDU, Lille Métropole Communauté urbaine - (2010)