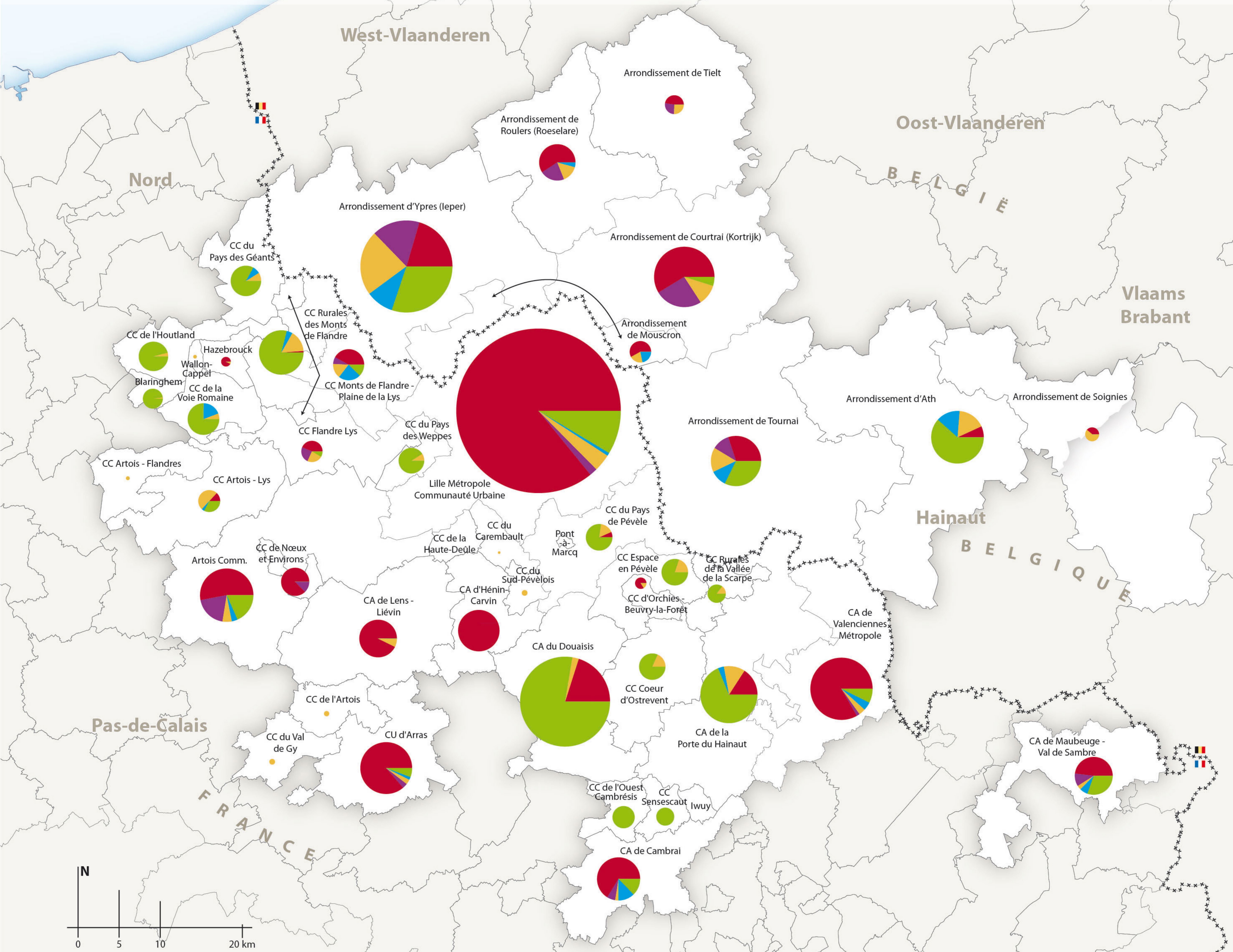
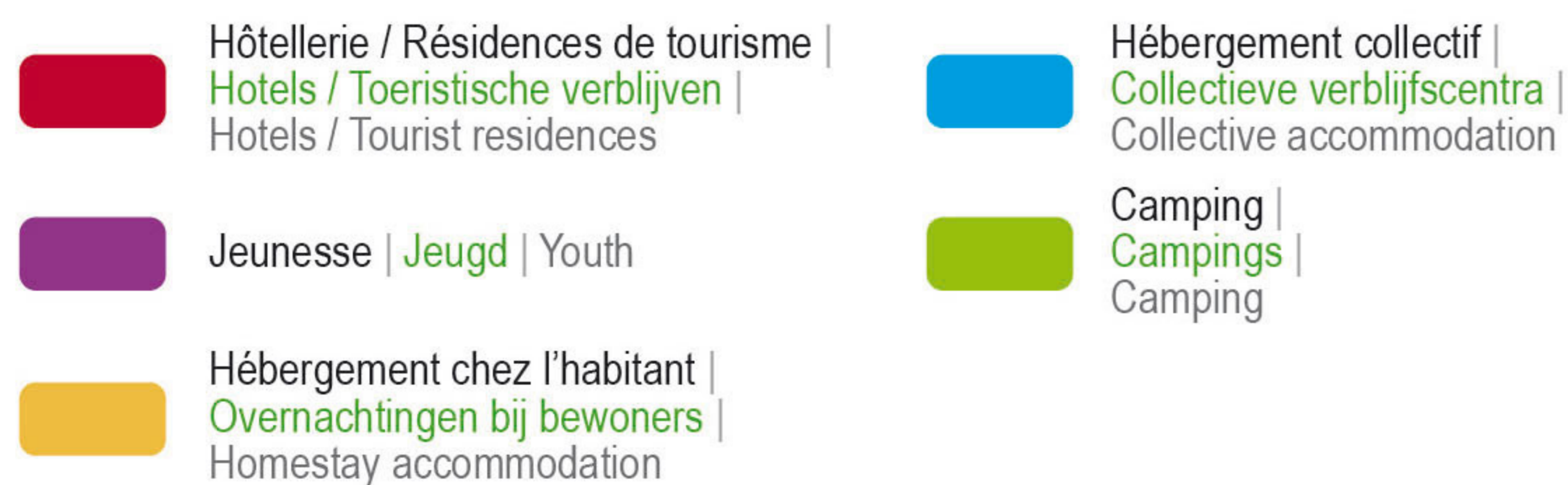


# DES CAPACITÉS D'HÉBERGEMENT TOURISTIQUE DIVERSIFIÉES

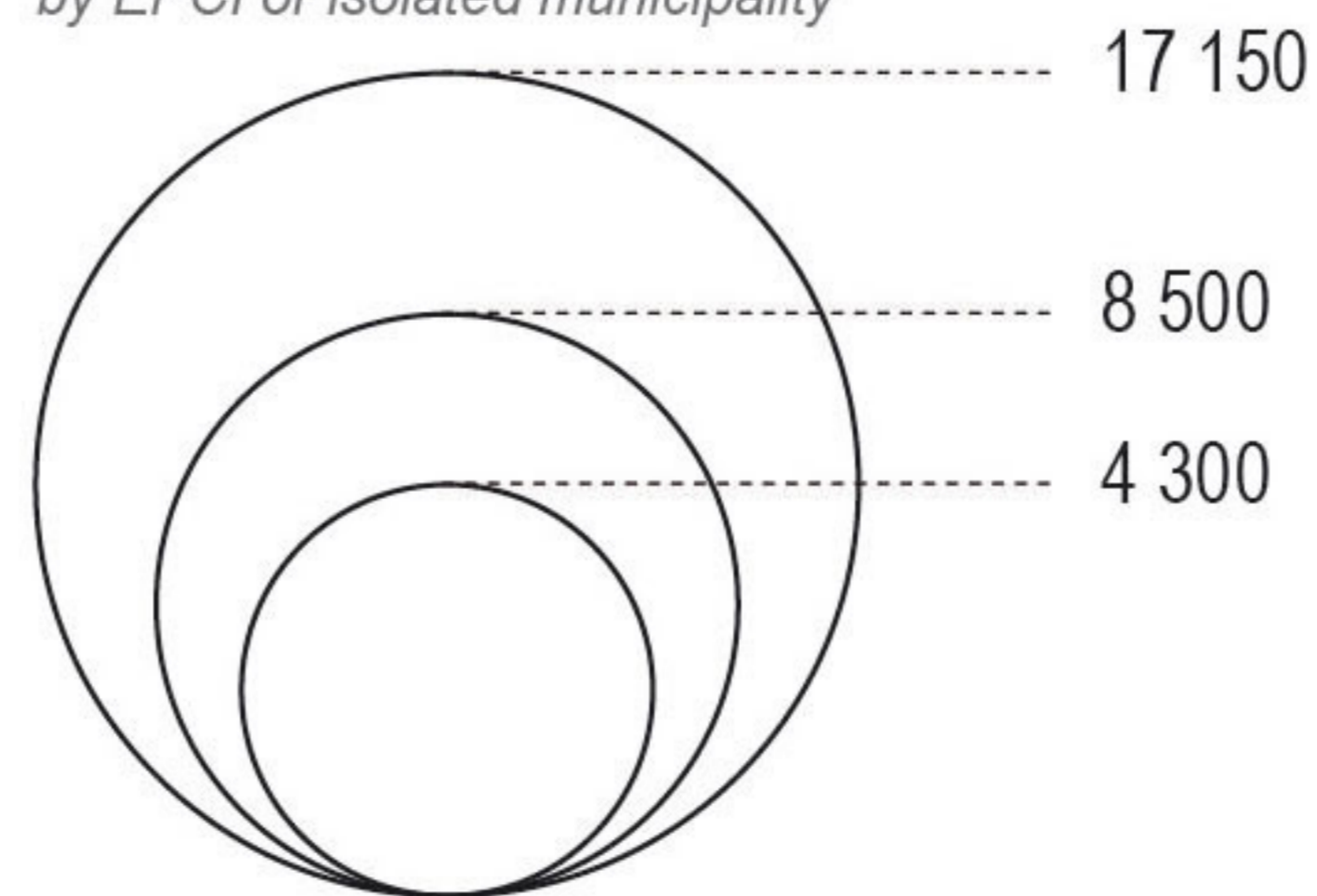


Type d'hébergement | Soorten logies | Type of accommodation



Capacité d'hébergement | Capaciteit logies | Accommodation capacity  
En nombre de lits | In aantal bedden | By number of beds

B : par arrondissement | per arrondissement | by district  
F : par EPCI ou commune isolée | per EPCI of op zichzelf staande gemeente |  
by EPCI or isolated municipality



\*\*\*\*\* Frontière | Grens | Border