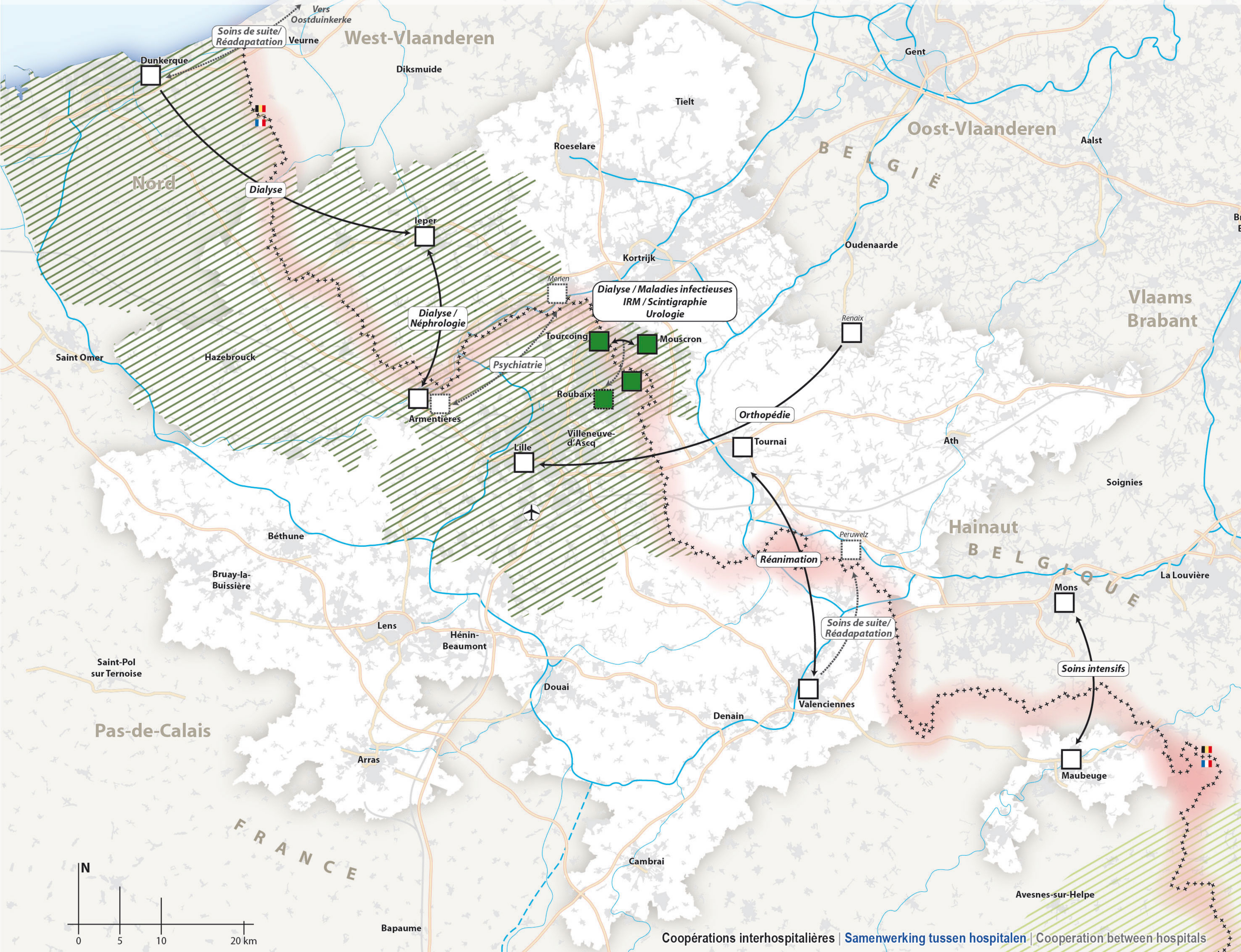


COOPÉRATIONS INTERHOSPITALIÈRES



Coopérations interhospitalières | Samenwerking tussen hospitalen | Cooperation between hospitals

Coopérations interhospitalières | Samenwerking tussen hospitalen | Cooperation between hospitals

- Existante | Bestaande | Available
- En projet | Gepland | Planned
- Etablissement hospitalier concerné | Betrokken hospital | Relevant hospital institution
- Sens de la coopération | Samenwerkingsgeest | Spirit of cooperation

Aide médicale urgente | Dringende medische hulp | Emergency medical assistance

- Convention d'aide médicale urgente globale | Overeenkomst voor globale medische urgenties | Comprehensive emergency medical assistance agreement

Zones organisées d'accès aux soins transfrontaliers | Toegangszones tot grensoverschrijdende zorgverlening | Organised cross-border healthcare access areas

- Zone MRTW/URSA : Mouscron-Roubaix-Tourcoing-Wattrelos, Ypres-Armentières-Bailleul-Hazebrouck
- Centre hospitalier concerné | Betrokken hospitalcentrum | Relevant hospital centre
- Territoire concerné | Betrokken gebied | Relevant area
- B : Arrondissement de Mouscron-Comines + Estaimpuis + Ypres
- F : Bénéficiaires des CPAM de Lille, Roubaix, Tourcoing, Armentières, Dunkerque + bénéficiaires RSI Nord-Pas de Calais + bénéficiaires MSA Nord

TRANSCARDS

- Projet expérimental transfrontalier d'accès simplifié aux soins hospitaliers en Thiérache | Grensoverschrijdend experiment voor een toegankelijker zorgverlening in Thiérache | Experimental cross-border project to facilitate access to hospital treatments in Thiérache

***** Frontière | Grens | Border

Sources | Bron | Source : OFBS sept 2008