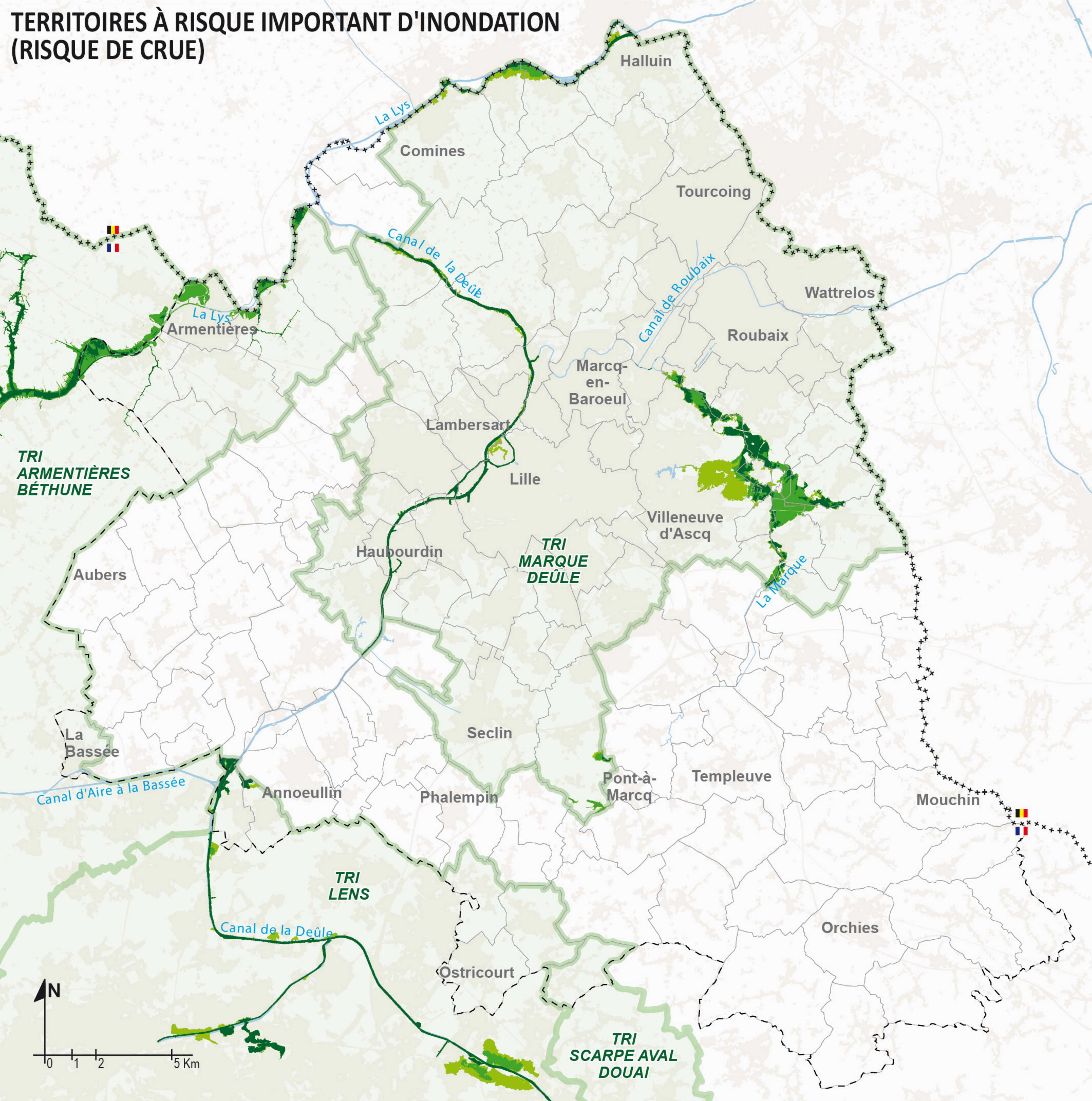





TERRITOIRES À RISQUE IMPORTANT D'INONDATION (RISQUE DE CRUE)



 Territoire à risque important d'inondation

Probabilité de la crue selon les trois TRI* de Marque-Deûle, de Lens et d'Armentière-Bethune

-  Crue de faible probabilité
-  Crue de moyenne probabilité
-  Crue de forte probabilité

*Territoire à risque important d'inondation

Limites administratives

- +++++ Frontière
- Limite du Scot
- Limite de commune

Décembre 2015