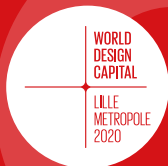


L'Agence de développement
et d'urbanisme de
Lille Métropole

ÉCONOMIE

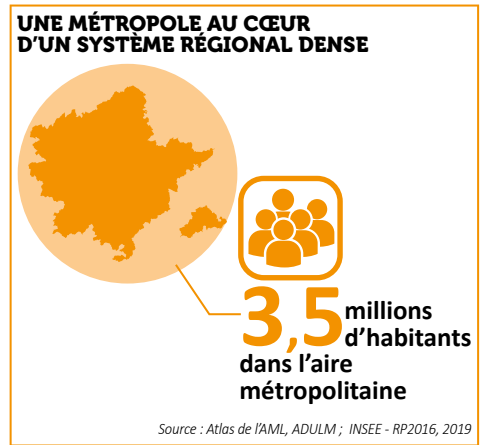
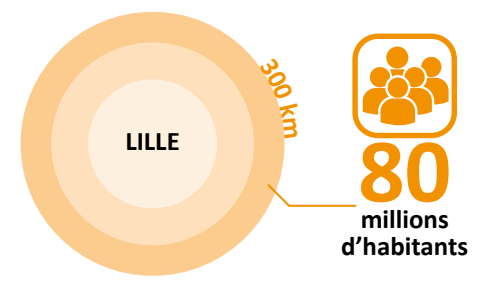


2020



MÉTROPOLÉ
EUROPÉENNE DE LILLE

UNE MÉTROPOLE INTÉGRÉE À LA MÉGALOPOLE DE L'EUROPE DU NORD-OUEST



UNE MÉTROPOLE CONNECTÉE



UNE PLACE ÉCONOMIQUE RÉGIONALE ET NATIONALE DE PREMIER ORDRE

Sont présentées ici les données structurelles de l'économie métropolitaine sur l'année entière 2019.

L'impact de la crise sanitaire, en termes de santé des entreprises et de perspectives d'emploi, est observé en temps réel sur le site de l'Observatoire de la conjoncture et de la reprise : <https://data.adu-lille-metropole.org/>

AU SEIN DE LA MÉTROPOLE :



521 018 emplois

Source : Insee, RP2017 exploitation principale, géographie au 01/01/2020.

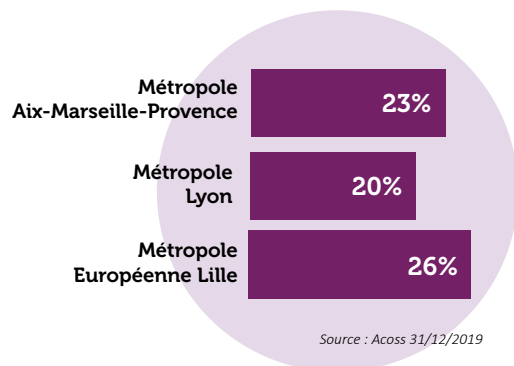


96 220 établissements

Source : REE 31 12 2018 définitive

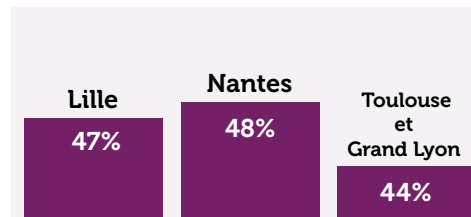
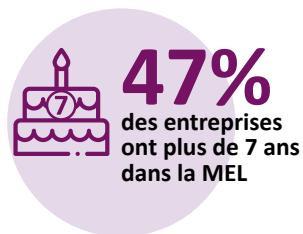
26% DES EMPLOIS SALARIÉS DANS LE COMMERCE

(commerce, transport-logistique, sièges sociaux/grande distribution)



UN SOCLE D'ENTREPRISES STABLES

Source : Banque de France, 2018



UNE MÉTROPOLE ET UNE RÉGION RÉSOLUMENT OUVERTES À L'INTERNATIONAL

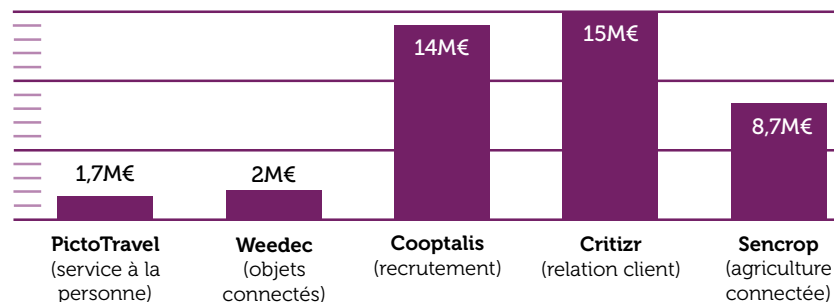


Source : ORECE

UNE DYNAMIQUE ENTREPRENEURIALE CONFIRMÉE

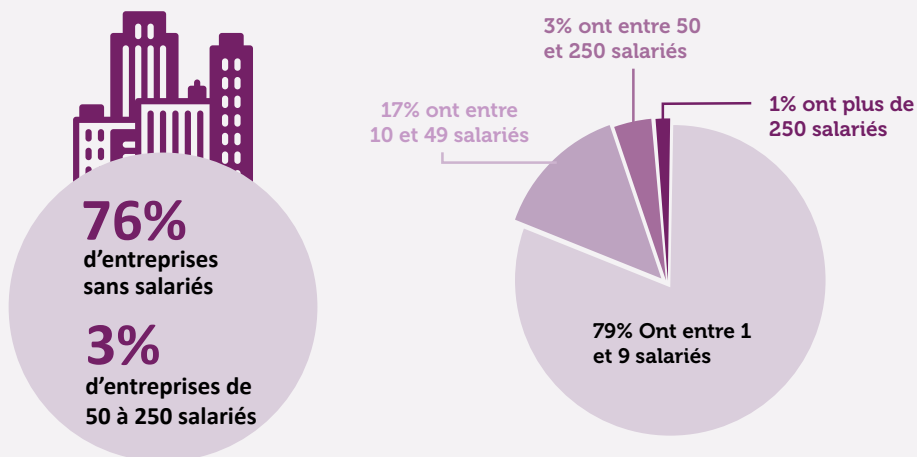
DECATHLON BAYER HEALTHCARE TEREOS FRANCE LESAFFRE INTERNATIONAL DAMART ROBOT DUTILLEUL CONSTRUCTION ANKAMA GROUPE HOLDER CARAMBAR MACO PRODUCTIONS BOOKING.COM FERME DE LA GONTIERE LUTTI LABORATOIRES SARBEK ALTAREOS PICTIME AFIBEL LA MONDIALE COFIDIS GREENFLEX AG2R BONDUELLE HEINEKEN MUSTHANE STORMSHIELD BIG BEN INTERACTIVE NORAUTO CLINITEX

Les principales levées de fonds des start-ups :



Source : Observatoire de l'emploi et de l'investissement, Trendero, 2019

RÉPARTITION DES ENTREPRISES EMPLOYEUSES



A savoir : L'établissement est une unité de production géographiquement individualisée, mais juridiquement dépendante de l'unité légale (l'entreprise).

UNE MÉTROPOLE ACTIVE

1,1
million
d'habitants



UNE MÉTROPOLE JEUNE

43%
de la population
moins de **30 ans**

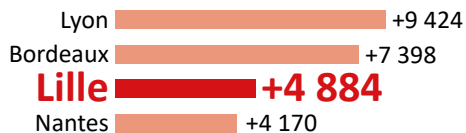
Source : Insee RGP 2017

120 000
étudiants inscrits dans la métropole

1/10
des habitants
de la métropole

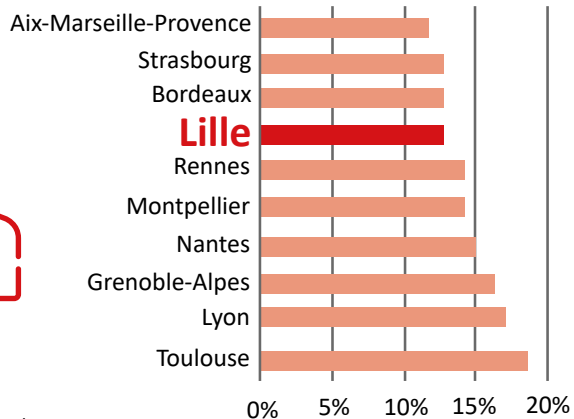
Source : Mesri 2018 - 2019

Un solde migratoire des 15-24 ans excédentaire



Source : INSEE 2017

12,9%
de cadres
occupant des fonctions
stratégiques en 2015*

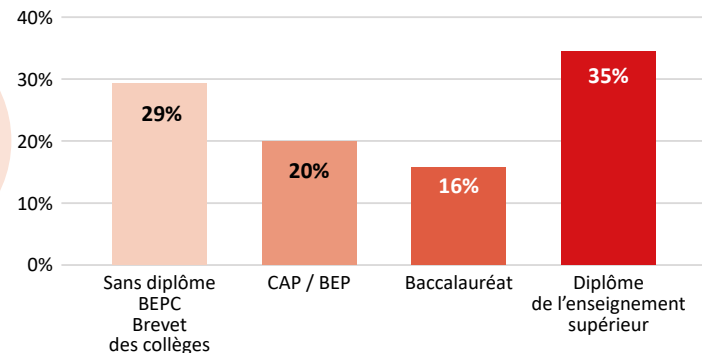


* Dans les domaines de la gestion, de la conception/recherche ; les prestations intellectuelles ; la culture/loisirs et le commerce inter-entreprises

Source : FNAU 2016

UNE POLARISATION DES NIVEAUX DE FORMATION

Répartition de la population diplômée



UN TAUX DE CHÔMAGE ÉLEVÉ

9,1% **JOB**
+ 1,3 points
par rapport
au taux national

Source : Insee, 1^{er} trimestre 2020



Le taux de chômage est suivi trimestriellement sur le site de l'Observatoire de la conjoncture et de la reprise : <https://data.adu-lille-metropole.org/>

UNE MÉTROPOLE AU SERVICE DE L'EXCELLENCE

DES RÉSEAUX NOMBREUX ET DYNAMIQUES : PLUS DE 50 CLUBS D'ENTREPRISES

— Une métropole productive et créative


- > Une métropole agricole (43% de la surface agricole) avec des grandes entreprises agro-alimentaires
- > Une spécialisation dans les textiles techniques et matériaux innovants
- > Un écosystème numérique dynamique
- > 3^e pôle santé de France


— Une métropole marchande

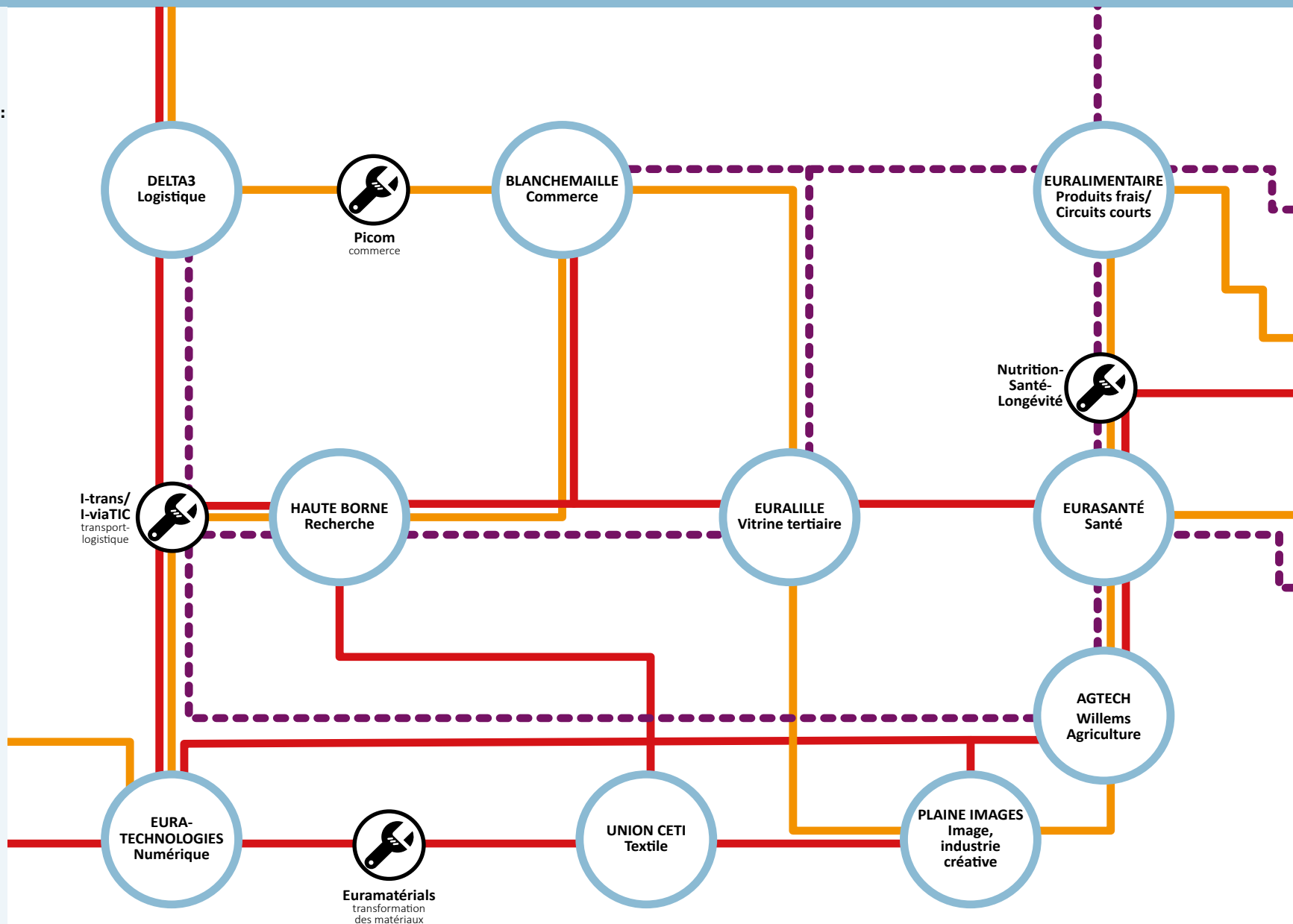
- > Berceau de la grande distribution (70 sièges sociaux)
- > Capitale européenne du e-commerce

- - - Une métropole de référence pour son économie de proximité

- > 52 000 salariés dans l'économie sociale et solidaire
- > Territoire d'expérimentation à grande échelle (« Rev3, territoire intelligent »)
- > Territoire d'expérimentation de l'économie circulaire : territoire 0 chômeur de longue durée ; territoire 0 déchet

 Site d'excellence métropolitain et plateforme tri-modale Delta 3

 Pôle de compétitivité



UNE MÉTROPOLE DES SAVOIRS

70 000 ÉTUDIANTS



Une grande université publique, fusionnée en 2018
17 facultés
6 instituts

30 000 ÉTUDIANTS



Une fédération d'établissements privés, la fédération universitaire pluridisciplinaire de Lille

5 facultés



20 écoles et instituts



7 000 ÉTUDIANTS

Un collegium des grandes écoles publiques de Lille



3 ÉCOLES DE COMMERCE CLASSÉES



Source : Classement l'Étudiant 2019 et Financial Times 2018

1^{ÈRE} ÉCOLE EN FRANCE DE PROGRAMMATION EN EFFETS SPÉCIAUX

ARTFX SCHOOL OF DIGITAL ARTS

AU CLASSEMENT MONDIAL «PRODUCTION EXCELLENCE THE ROOKIES 2020» :

- 1^{ÈRE} ÉCOLE POUR LES EFFETS SPÉCIAUX
- 4^{ÈME} ÉCOLE D'ANIMATION
- 7^{ÈME} ÉCOLE DE JEUX VIDÉO

Liliad, Université de Lille



UNE PALETTE DE RECHERCHE ÉTENDUE OÙ TOUTES LES DISCIPLINES SONT REPRÉSENTÉES



I-site

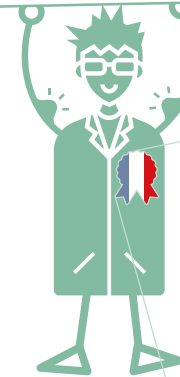
initiatives Science-Innovation-Territoires-Économie (label et financements issus des investissements d'avenir)



Des plate-formes transversales

3 DOMAINES D'EXCELLENCE

BIOLOGIE, SANTÉ, NUTRITION
SCIENCE ET ÉCONOMIE DU NUMÉRIQUE
MATÉRIAUX INNOVANTS, PHYSIQUE, CHIMIE



Label français pour les pôles métropolitains reconnus pour leur écosystème de startups



Une société accélératrice de transfert de technologies à l'échelle des Hauts-de-France et de la Champagne-Ardennes

DES POTENTIELS ÉCONOMIQUES

UN MARCHÉ IMMOBILIER DE PREMIER ORDRE

Sources : OBM, BNP Paribas, Arthur Loyd 2019

L'impact de la crise sanitaire sur le marché tertiaire est suivi trimestriellement par l'Observatoire des Bureaux de la Métropole.

1^{er}

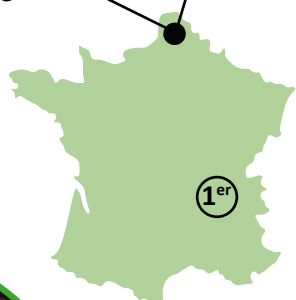
marché immobilier logistique (hors Paris)
594 000 m² placés
25 transactions 4 XXL

2^e

marché de locaux d'activité (hors Paris)
168 390 m² placés

2^e

marché de bureau (hors Paris)
264 400 m² placés



Biotope



EuraTechnologies



Plaine Images

180 parcs d'activités

Source : MEL



Fives Cail

LES FRICHES, UNE OPPORTUNITÉ DE DÉVELOPPEMENT

≈ 1 000 ha de friches et délaissés urbains



Source : Occsol 2015



Ankama Plaine Images

UNE MÉTROPOLE ACCUEILLANTE ET RÉSILIENTE

UNE DESTINATION D'AFFAIRES ET DE TOURISME

1^{ère}

métropole à mettre en place avec l'institut Pasteur un label

«DESTINATION CLEAN AND SAFE», JUIN 2020



Classement ICCA*

+2 places
par rapport à 2018
(18 congrès accueillis)

* Association internationale des congrès et des conventions

L'impact de la crise sanitaire sur la fréquentation touristique est observé mensuellement sur le site de l'Observatoire de la conjoncture et de la reprise : <https://data.adu-lille-metropole.org/>

UNE OFFRE DE SERVICES ATTRACTIVE

2^e

meilleur centre hospitalier de France



Des musées et des événements culturels pour tous



Une tradition de fêtes populaires

Braderie de Lille

Un patrimoine remarquable



Un Grand Stade modulaire accueillant de grands événements sportifs et culturels

Villa Cavrois
©Pascaline Chombart
MEL



Aéronef 360



LAM



Parc Mozaïc

WORLD DESIGN CAPITAL
LILLE METROPOLE 2020



Habiter
Maison Poc
Saint So Bazaar, Lille



Ville collaborative
Maison Poc
Chaufferie Huet,
la Madeleine

Crédit photos ©MEL



Centre Europe Azur
323 Avenue du Président Hoover
59000 LILLE

+33 (0)3 20 63 33 50
agence@adu-lille-metropole.org
www.adu-lille-metropole.org



Avec la participation de

