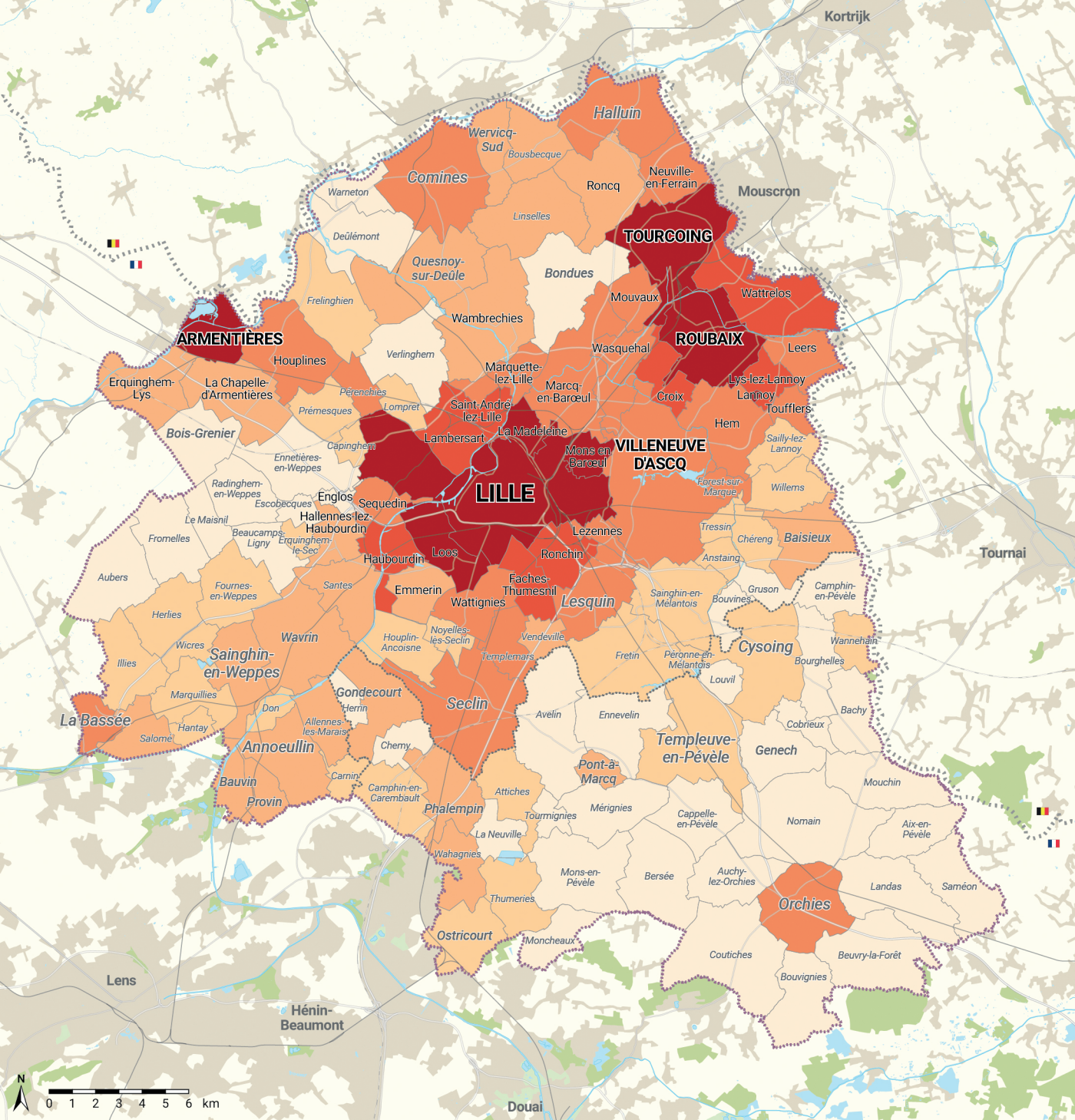


DENSITÉ DE LOGEMENTS DANS LES TISSUS RÉSIDENTIELS DE 2008



Nombre de logements par hectare :

Inférieur à 10	
Entre 10 et 14	CC Pévèle Carembault : 10
Entre 15 et 19	
Entre 20 et 28	SCoT de Lille Métropole : 28
Entre 29 et 40	Métropole Européenne de Lille : 32
Supérieur à 40	

Note de lecture :
Une valeur de 32 signifie que, pour un hectare de tissu résidentiel en 2008, on dénombrait 32 logements.

Armature urbaine du SCoT

LILLE	Le cœur métropolitain et régional
ROUBAIX	Ville-centre d'agglomération
Ronchin	Autre ville de l'agglomération
Orchies	Ville d'appui
Provin	Ville-relais
Warneton	Ville et village durable

Limites administratives

	Frontière
	SCoT de Lille Métropole
	Limite des intercommunalités
	Limite communale