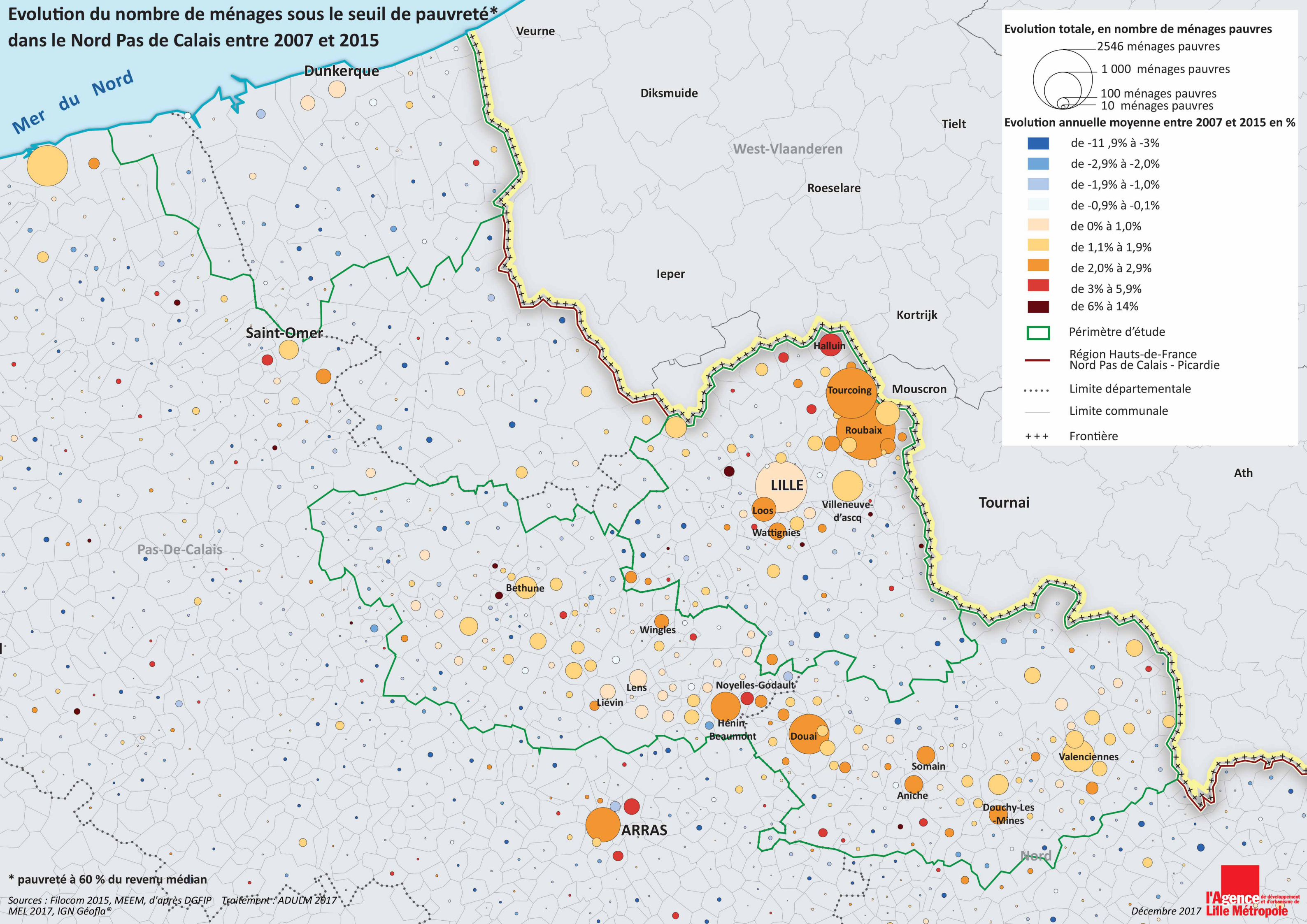


Evolution du nombre de ménages sous le seuil de pauvreté* dans le Nord Pas de Calais entre 2007 et 2015



Evolution totale, en nombre de ménages pauvres

- 2546 ménages pauvres
- 1 000 ménages pauvres
- 100 ménages pauvres
- 10 ménages pauvres

Evolution annuelle moyenne entre 2007 et 2015 en %

- de -11,9% à -3%
- de -2,9% à -2,0%
- de -1,9% à -1,0%
- de -0,9% à -0,1%
- de 0% à 1,0%
- de 1,1% à 1,9%
- de 2,0% à 2,9%
- de 3% à 5,9%
- de 6% à 14%

Evolution annuelle moyenne entre 2007 et 2015 en %

- Périmètre d'étude
- Région Hauts-de-France Nord Pas de Calais - Picardie
- Limite départementale
- Limite communale
- +++ Frontière

* pauvreté à 60 % du revenu médian

Sources : Filocom 2015, MEEM, d'après DGFIP MEL 2017, IGN Géofla®

Décembre 2017

