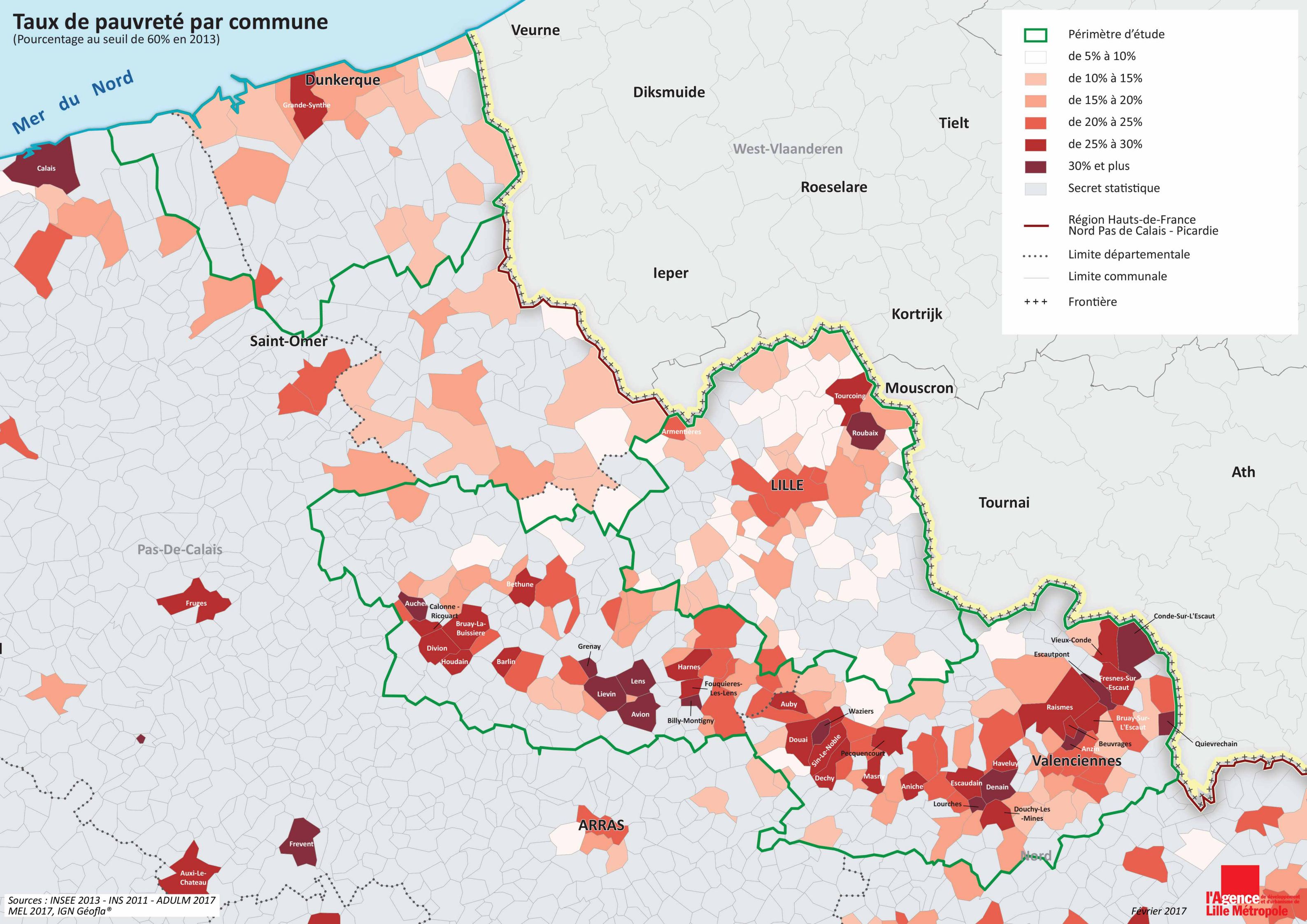


Taux de pauvreté par commune

(Pourcentage au seuil de 60% en 2013)



- Périmètre d'étude
- de 5% à 10%
- de 10% à 15%
- de 15% à 20%
- de 20% à 25%
- de 25% à 30%
- 30% et plus
- Secret statistique
- Région Hauts-de-France
Nord Pas de Calais - Picardie
- Limite départementale
- Limite communale
- +++ Frontière

Sources : INSEE 2013 - INS 2011 - ADULM 2017
MEL 2017, IGN Géofla®