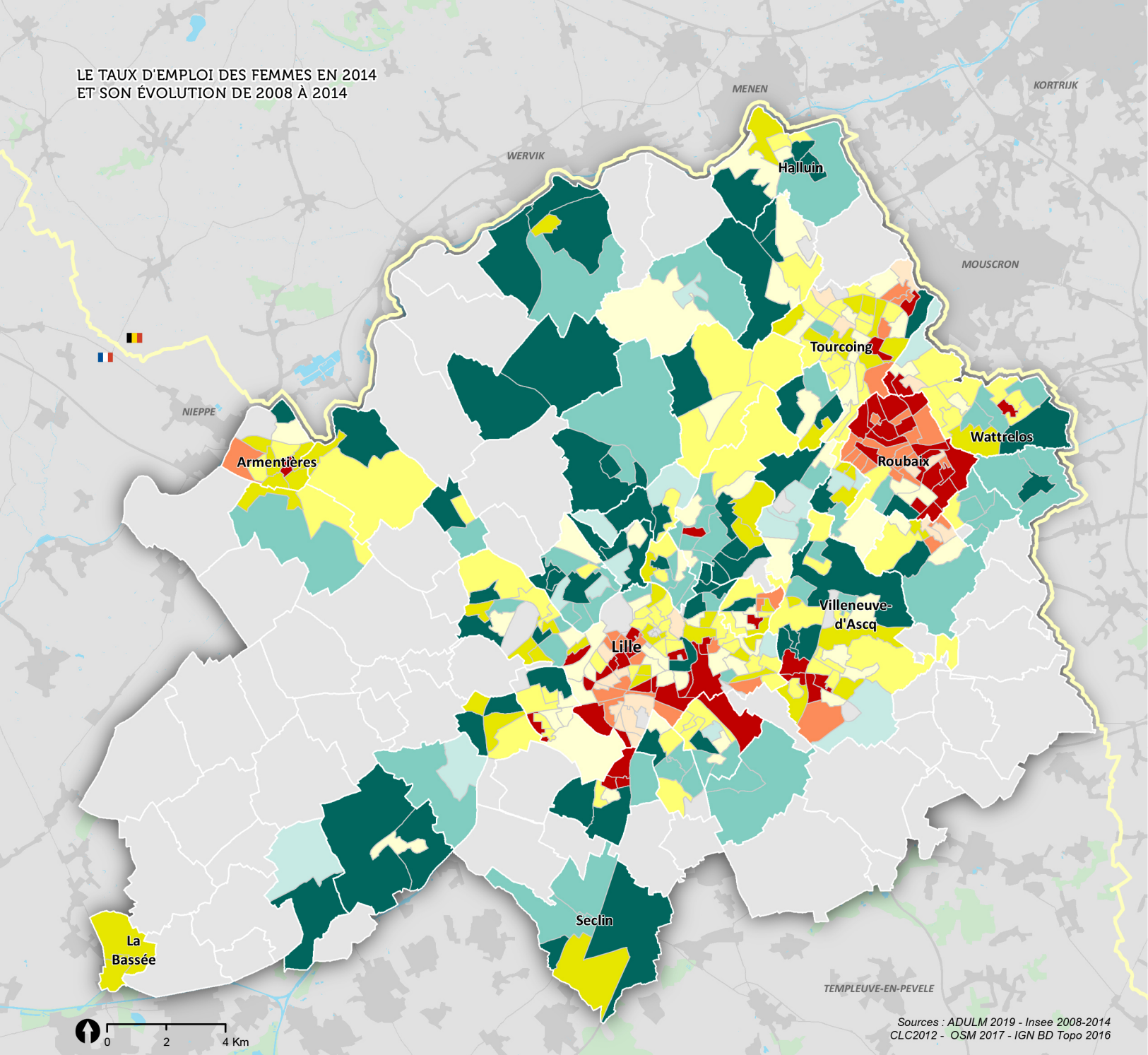


LE TAUX D'EMPLOI DES FEMMES EN 2014  
ET SON ÉVOLUTION DE 2008 À 2014



Sources : ADULM 2019 - Insee 2008-2014  
CLC2012 - OSM 2017 - IGN BD Topo 2016

**Le taux d'emploi des femmes âgées de 18 à 64 ans  
et dynamique d'évolution par Iris\***

Moyenne Arrondissement de Lille : 60%  
Evolution 2008-2014 : +0,8 points

**Part inférieure à 50% ...**

- avec une diminution plus marquée que la moyenne
- avec une évolution dans la moyenne
- avec une augmentation

**Part comprise entre 50 et 65% ...**

- avec une diminution plus marquée que la moyenne
- avec une évolution dans la moyenne
- avec une augmentation

**Part supérieure à 65% ...**

- avec une diminution plus marquée que la moyenne
- avec une évolution dans la moyenne
- avec une augmentation
- donnée non disponible

- Frontière France/Belgique
- Limite des Iris

*Note de lecture :*  
Diminution plus marquée que la moyenne : le poids des femmes occupées diminue de +3 points,  
Evolution dans la moyenne : entre -3 et +3 points  
Augmentation : le poids des femmes occupées augmente de +3 points

\* Iris : Ilots regroupés pour l'information statistique  
(définition Insee)