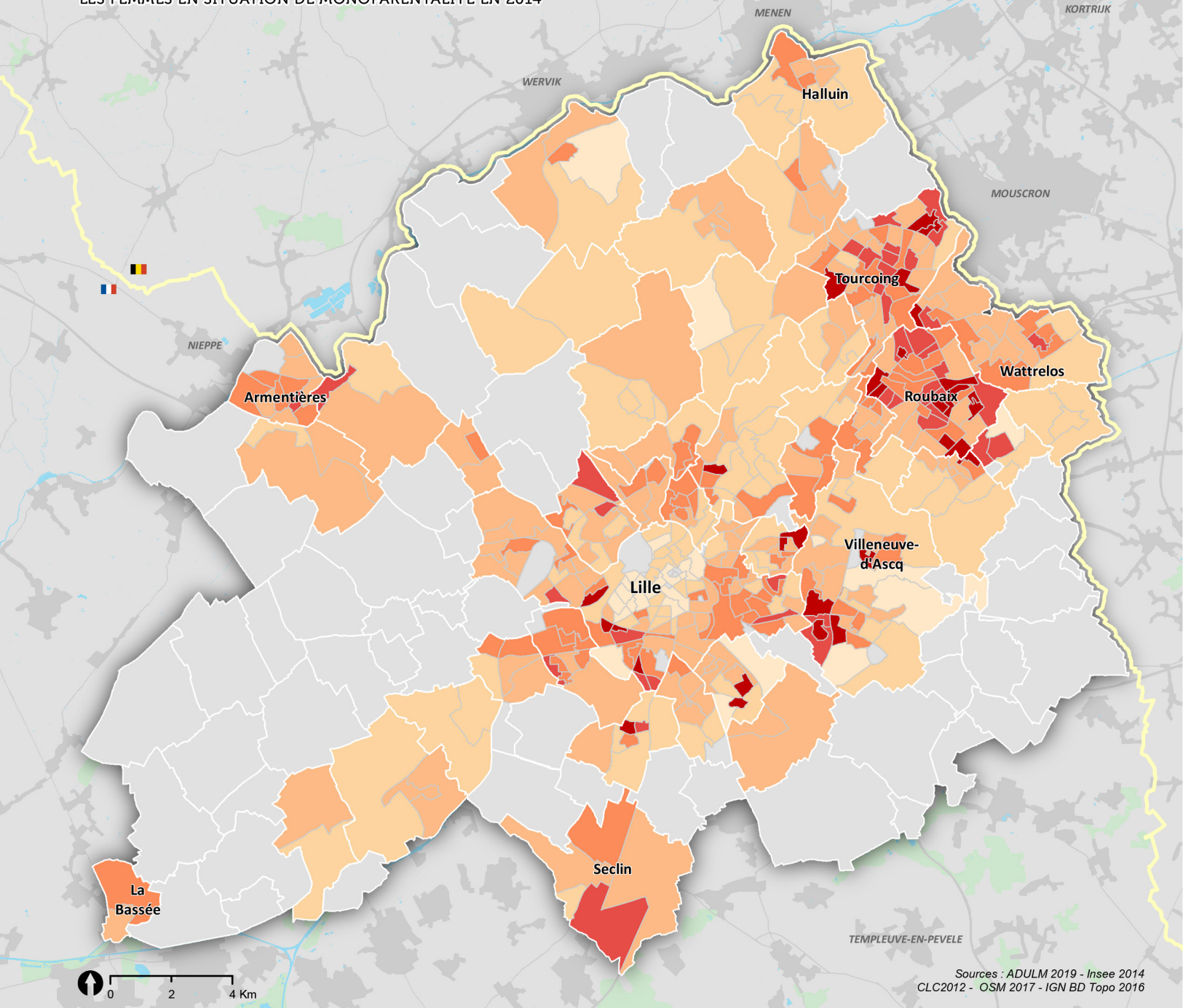


# LES FEMMES EN SITUATION DE MONOPARENTALITÉ EN 2014



Sources : ADULM 2019 - Insee 2014  
CLC2012 - OSM 2017 - IGN BD Topo 2016

## Part des femmes en situation de monoparentalité parmi les femmes âgées de 18 à 64 ans par Iris\* (en pourcentage)

Moyenne Arrondissement de Lille : 10%

- inférieure à 4
- de 4 à 7,9
- de 8 à 11,9
- de 12 à 15,9
- de 16 à 19,9
- 20 et plus
- donnée non disponible

- Frontière France/Belgique
- Limite des Iris

\* Iris : Ilots regroupés pour l'information statistique (définition Insee)