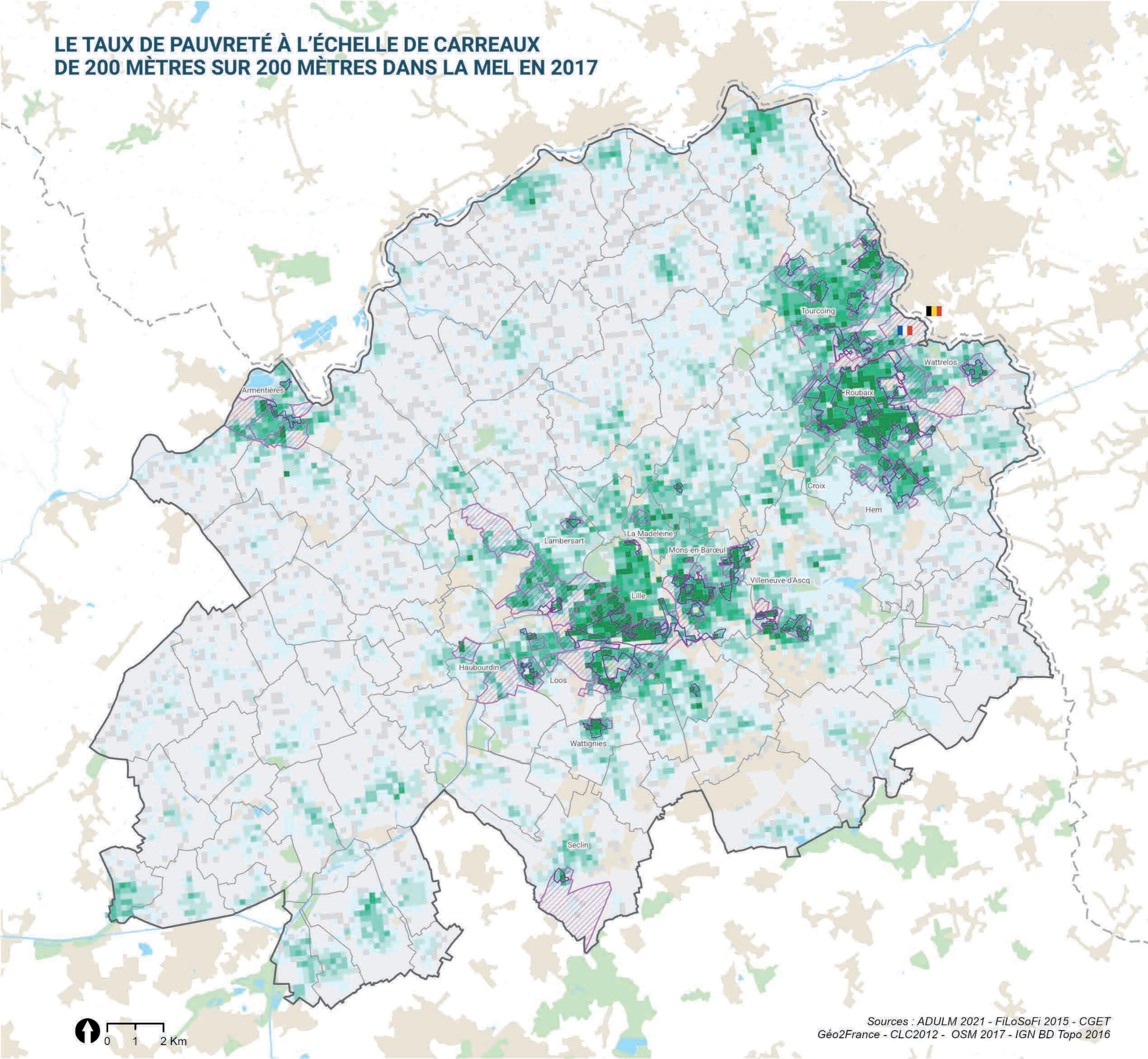




LE TAUX DE PAUVRETÉ À L'ÉCHELLE DE CARREAUX DE 200 MÈTRES SUR 200 MÈTRES DANS LA MEL EN 2017



Sources : ADULM 2021 - FiLoSoFi 2015 - CGET Géo2France - CLC2012 - OSM 2017 - IGN BD Topo 2016

-  Quartier prioritaire de la politique de la ville
-  Quartier de veille active

Nombre des ménages pauvres par carreau* en 2015

-  secret statistique
-  moins de 2
-  de 2 à 5
-  de 6 à 14
-  de 15 à 29
-  de 30 à 59
-  60 ou plus

-  Frontière France/Belgique
-  Métropole européenne de Lille (MEL)
-  Limite communale

* carreau de 200m*200m