

# RENCONTRES DE PROXIMITÉ

MAIRES & BOURGMESTRES

## MEMO TRANSFRONTALIER FRANCO-BELGE



## BIJEENKOMSTEN VOOR LOKAAL OVERLEG

MAIRES & BURGEMEESTERS

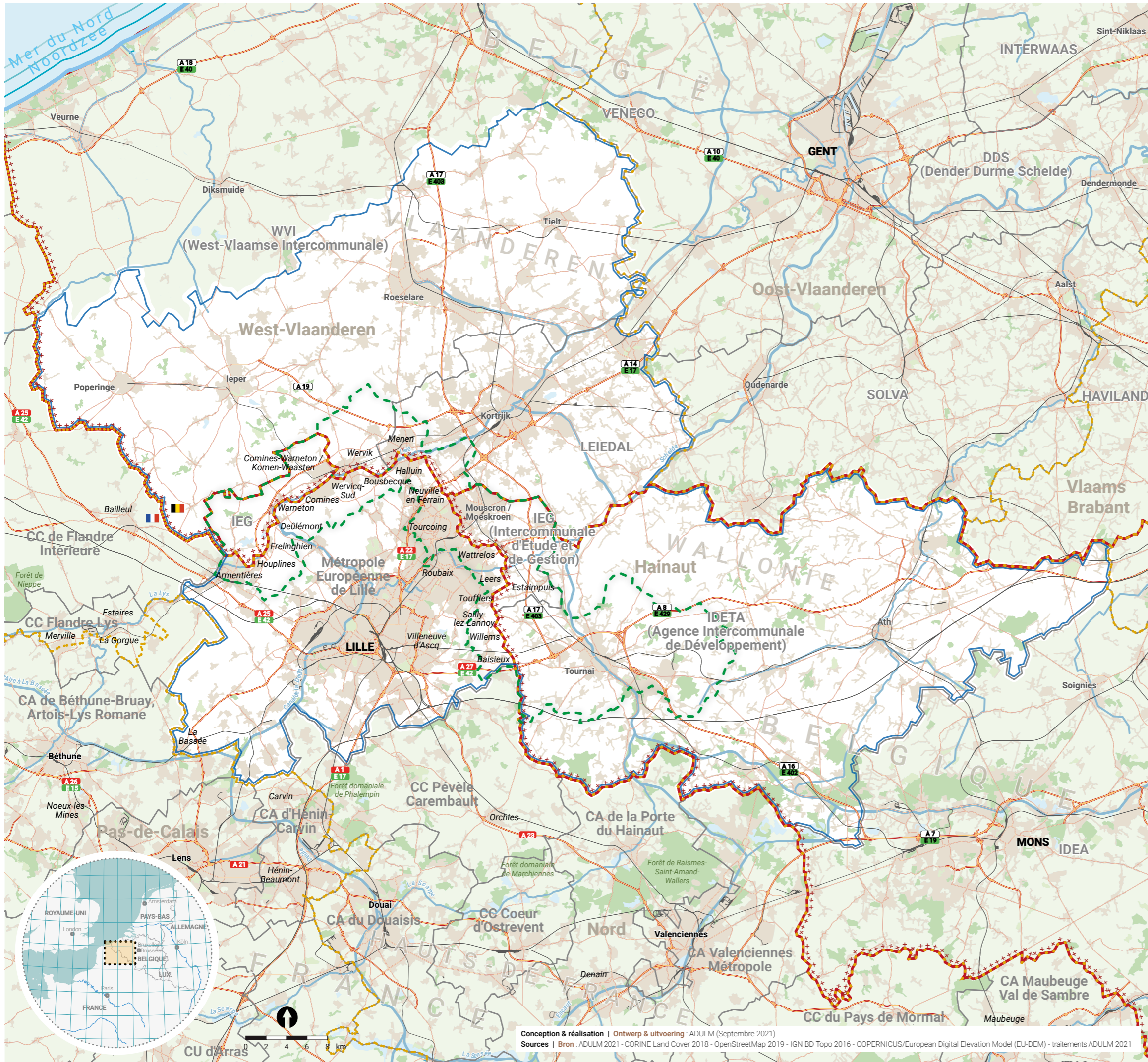
## GRENSOVERSCHRIJDENDE FRANS-BELGISCHE MEMO



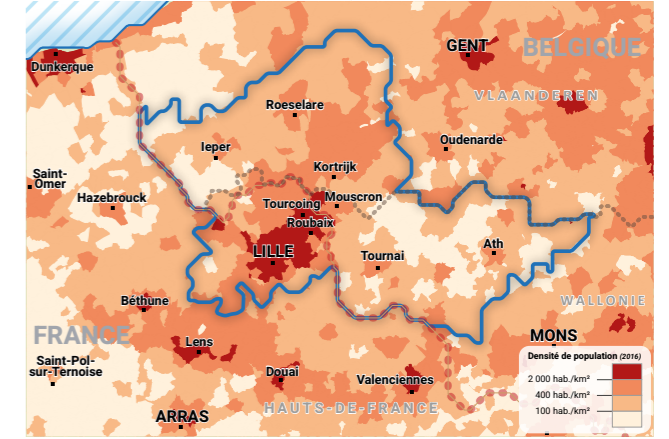
En partenariat avec / In partnerschap met :

Les intercommunalités dans l'Eurométropole / Met de intercommunales in de Eurometropool  
MEL, IDETA, IEG, LEIEDAL, WVI / La préfecture des Hauts-de-France & La MOT

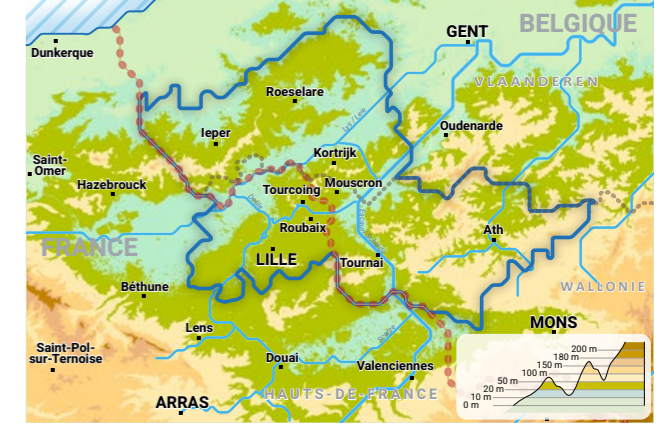




**UN TERRITOIRE DENSÉMENT PEULÉ | EEN DICHTBEVOLKT GEBIED**



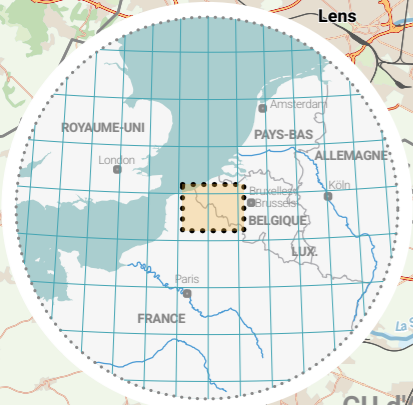
**RELIEF | RELIËF**



**PÉRIMÈTRES DE PLANIFICATION | PERIMETERS VAN PLANNING**



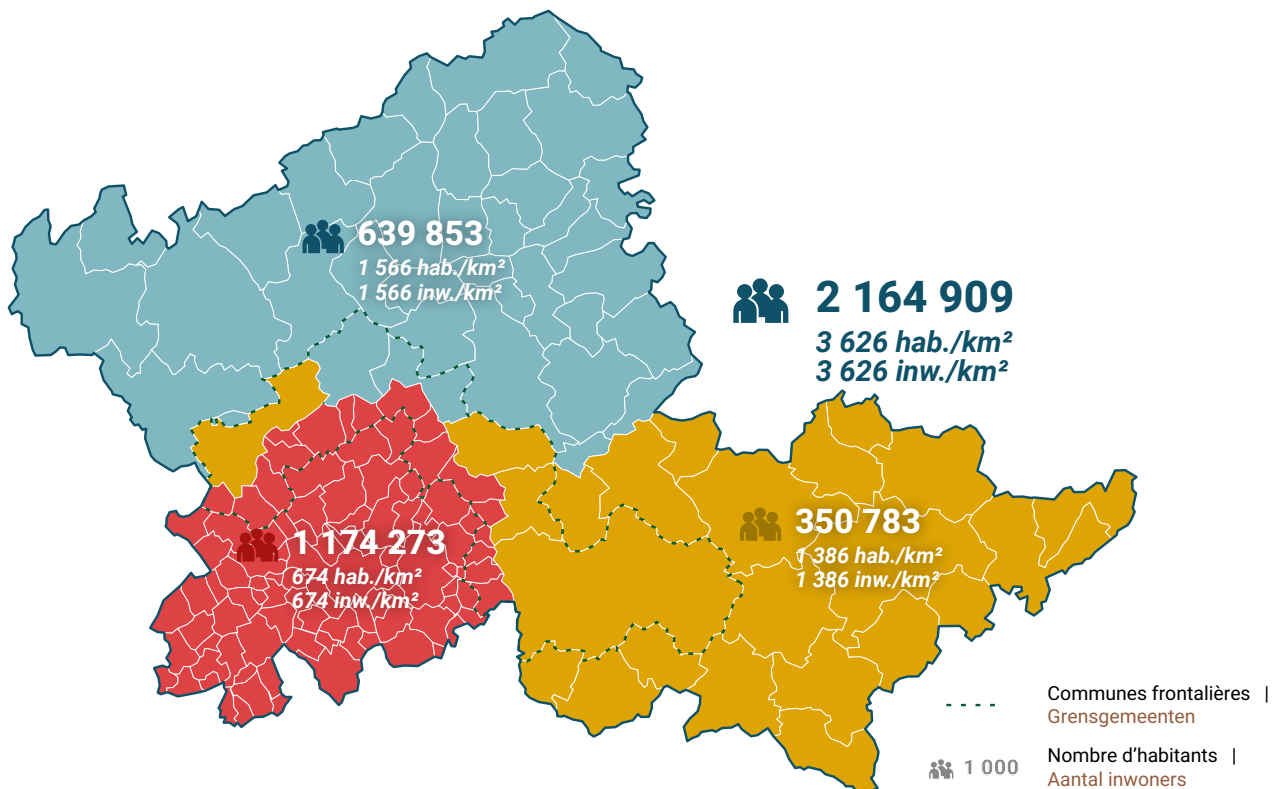
- |   |  |
|---|--|
| <b>Limites administratives   Administratieve eenheden</b> | <b>Éléments géographiques   Geografische elementen</b> |
| Eurométropole   Eurometropool                             | Tissu urbain   Kunstmatig gebieden                     |
| Communes frontalières   Grensgemeenten                    | Bois et forêt   Bossen                                 |
| Limite des intercommunalités   Intercommunales grens      | Principaux cours d'eau   Grote rivieren                |
| Limite de région   Regionale grens                        | Autoroute   Snelweg                                    |
| Limite de département   et de province                    | Route principale   Hoofdweg                            |
| Grens departement en provincie                            | Réseau ferré   Spoorweg                                |
| Frontière   Grens   |  |





# L'EUROMÉTROPOLE EN CHIFFRES

## EUROMETROPOOL IN CIJFERS



## LES 23 COMMUNES FRONTALIÈRES EN CHIFFRES

### 23 GRENSGEMEENTEN IN CIJFERS

(2018)

<b>Armentières</b> 👤 <b>24 778</b> 3 946 hab./km <sup>2</sup> 3 946 inw./km <sup>2</sup>	<b>Estaimpuis</b> 👤 <b>10 424</b> 325 hab./km <sup>2</sup> 325 inw./km <sup>2</sup>	<b>Mouscron</b> 👤 <b>58 234</b> 1 434 hab./km <sup>2</sup> 1 434 inw./km <sup>2</sup>	<b>Warneton</b> 👤 <b>239</b> 57 hab./km <sup>2</sup> 57 inw./km <sup>2</sup>
<b>Baisieux</b> 👤 <b>4 784</b> 551 hab./km <sup>2</sup> 551 inw./km <sup>2</sup>	<b>Frelinghien</b> 👤 <b>2 431</b> 216 hab./km <sup>2</sup> 216 inw./km <sup>2</sup>	<b>Neuville-en-Ferrain</b> 👤 <b>10 231</b> 1 653 hab./km <sup>2</sup> 1 653 inw./km <sup>2</sup>	<b>Wattrelos</b> 👤 <b>40 885</b> 2 989 hab./km <sup>2</sup> 2 989 inw./km <sup>2</sup>
<b>Bousbecque</b> 👤 <b>4 818</b> 746 hab./km <sup>2</sup> 746 inw./km <sup>2</sup>	<b>Halluin</b> 👤 <b>20 808</b> 1 650 hab./km <sup>2</sup> 1 650 inw./km <sup>2</sup>	<b>Sillery-lez-Lannoy</b> 👤 <b>1 926</b> 434 hab./km <sup>2</sup> 434 inw./km <sup>2</sup>	<b>Wervicq-Sud</b> 👤 <b>5 384</b> 1 058 hab./km <sup>2</sup> 1 058 inw./km <sup>2</sup>
<b>Comines</b> 👤 <b>12 498</b> 778 hab./km <sup>2</sup> 778 inw./km <sup>2</sup>	<b>Houplines</b> 👤 <b>7 770</b> 688 hab./km <sup>2</sup> 688 inw./km <sup>2</sup>	<b>Toufflers</b> 👤 <b>3 909</b> 1 642 hab./km <sup>2</sup> 1 642 inw./km <sup>2</sup>	<b>Wervik</b> 👤 <b>18 643</b> 426 hab./km <sup>2</sup> 426 inw./km <sup>2</sup>
<b>Comines-Warneton</b> 👤 <b>18 063</b> 294 hab./km <sup>2</sup> 294 inw./km <sup>2</sup>	<b>Leers</b> 👤 <b>9 400</b> 1 738 hab./km <sup>2</sup> 1 738 inw./km <sup>2</sup>	<b>Tourcoing</b> 👤 <b>97 442</b> 6 432 hab./km <sup>2</sup> 6 432 inw./km <sup>2</sup>	<b>Willems</b> 👤 <b>2 999</b> 515 hab./km <sup>2</sup> 515 inw./km <sup>2</sup>
<b>Deülémont</b> 👤 <b>1 798</b> 180 hab./km <sup>2</sup> 180 inw./km <sup>2</sup>	<b>Menen</b> 👤 <b>33 190</b> 1 002 hab./km <sup>2</sup> 1 002 inw./km <sup>2</sup>	<b>Tournai</b> 👤 <b>69 554</b> 323 hab./km <sup>2</sup> 323 inw./km <sup>2</sup>	