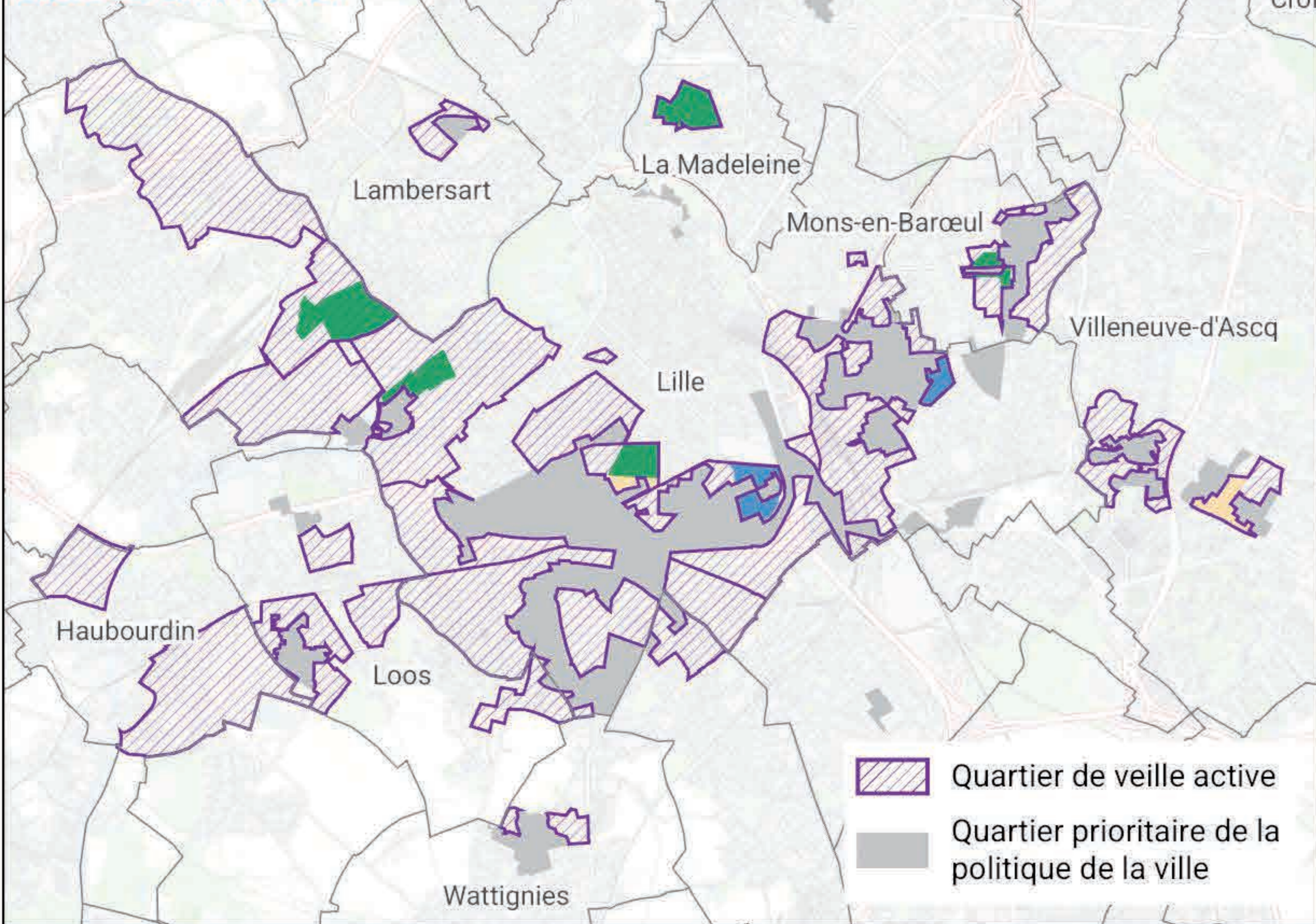
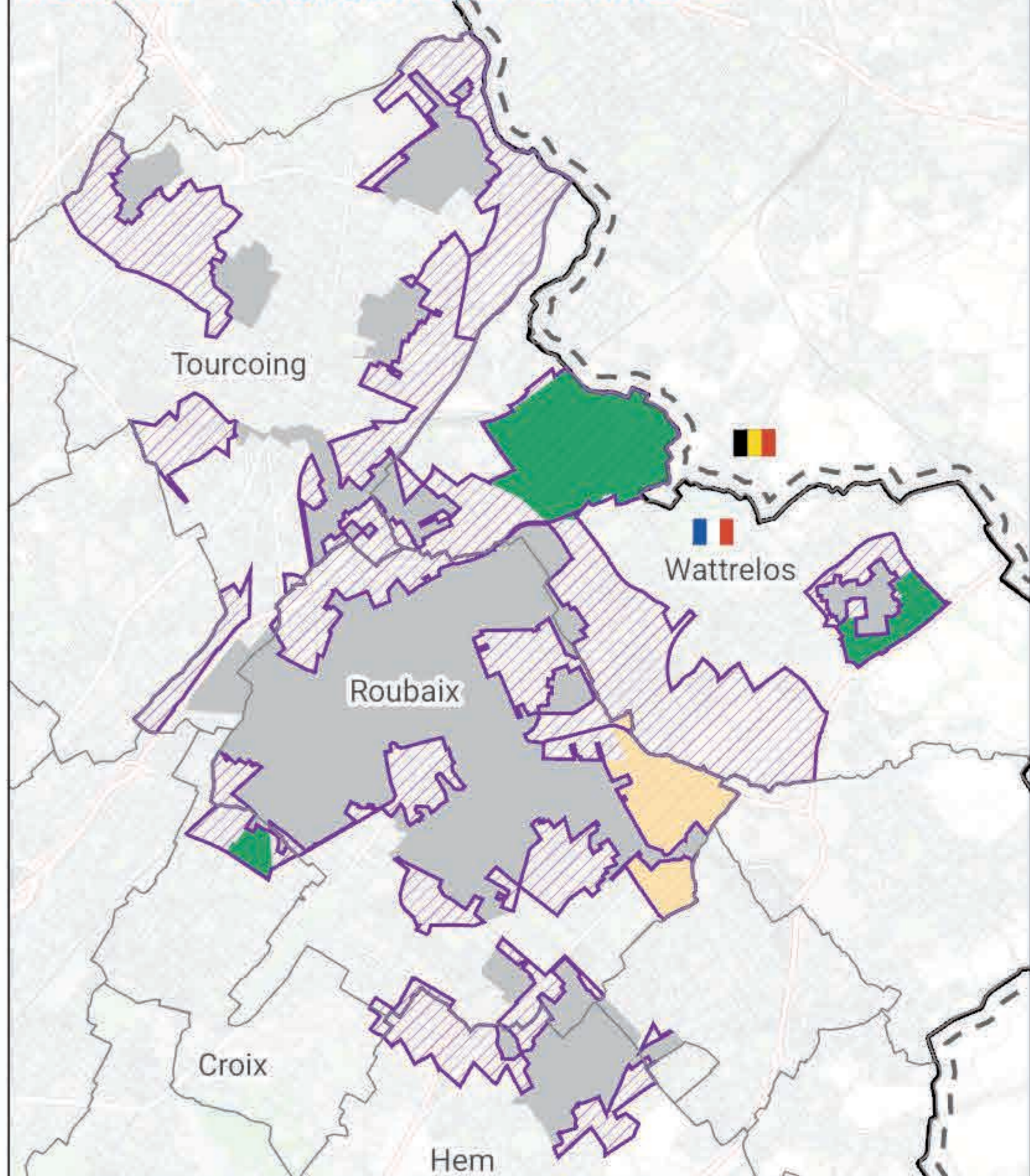


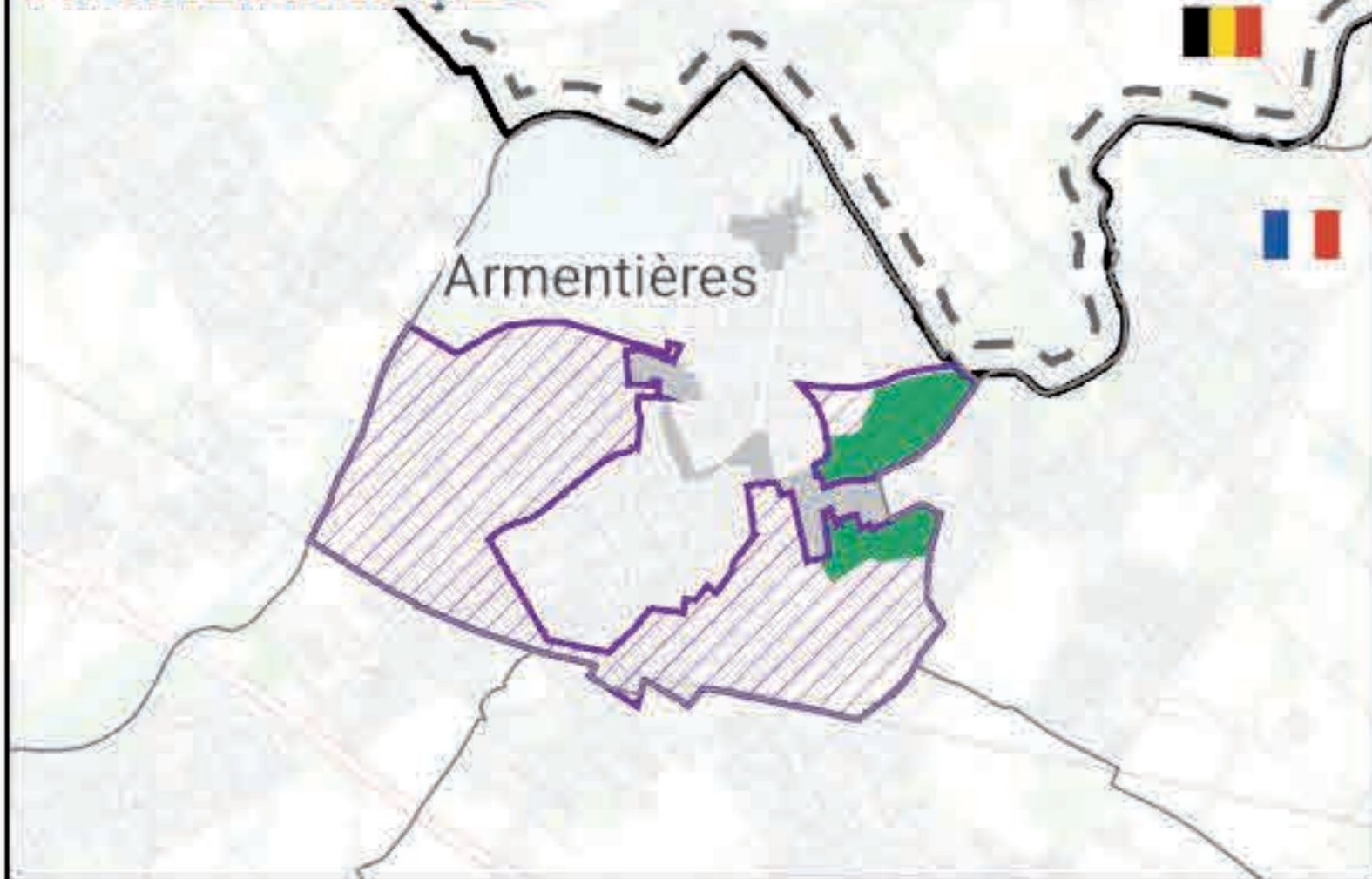
LILLE ET ENVIRONS



ROUBAIX - TOURCOING ET ENVIRONS



ARMENTIÈRES



SECLIN



- Taux de pauvreté proche de la moyenne de la MEL (<25%)
- Taux de pauvreté élevé (>25% et <35%)
- Taux de pauvreté très élevé (>35%)

« Les données sont traitées à l'échelle des Iris mais, quand un Iris n'est pas complètement compris dans le périmètre des quartiers de veille active, la carte fait apparaître uniquement la partie de son périmètre qui est située en quartier de veille active. »



Sources : Insee, FiLoSoFi – traitement Adulm – données à l'Iris
Géo2France - CLC2012 - OSM 2017 - IGN BD Topo 2016

Mai 2021