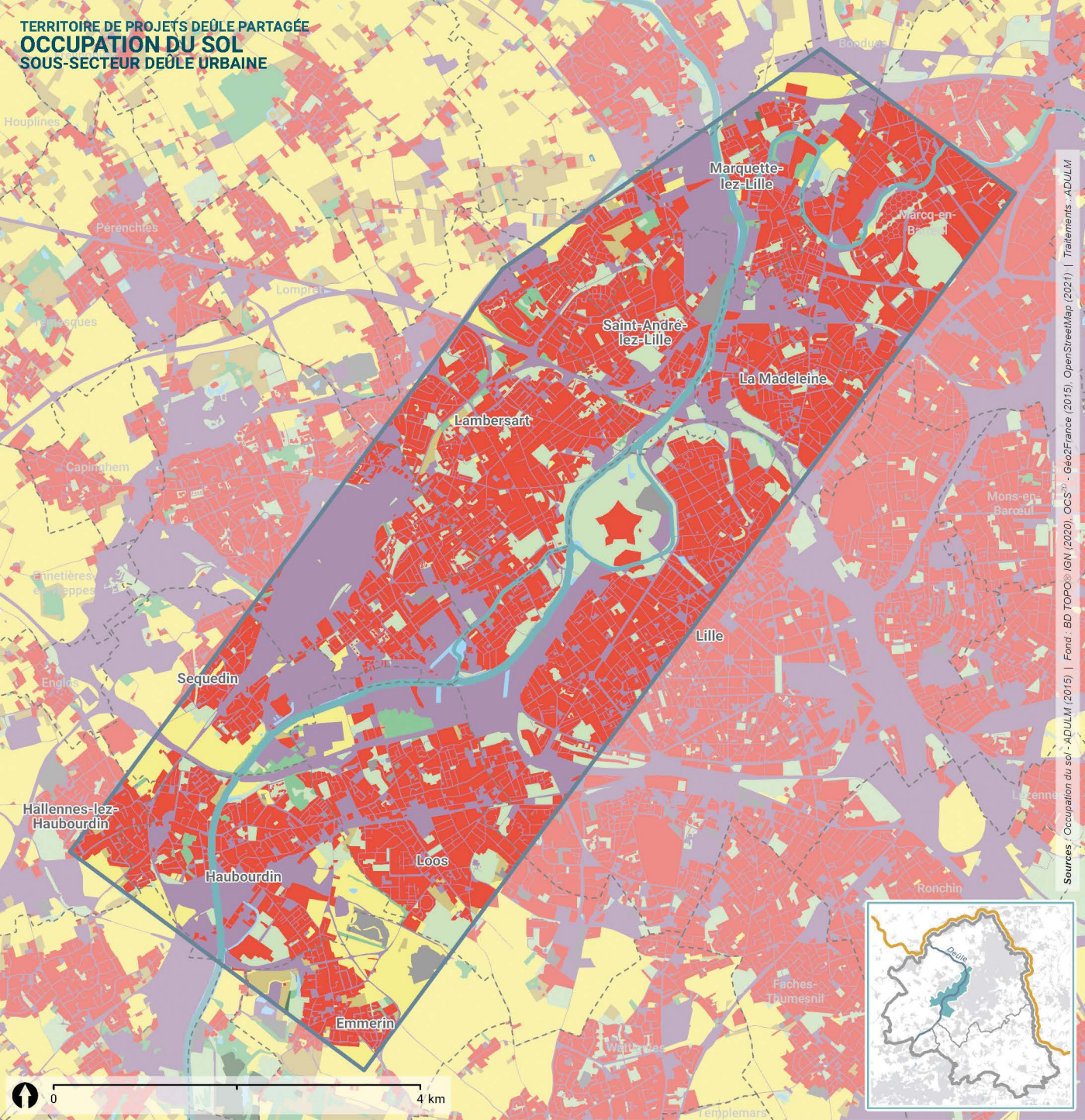


TERRITOIRE DE PROJETS DEÛLE PARTAGÉE
OCCUPATION DU SOL
SOUS-SECTEUR DEÛLE URBAINE



Sources : Occupation du sol - ADULM (2015) | Fond : BD TOPO (IGN) (2020), OCS (2015) - Geo2France (2015), OpenStreetMap (2021) | Traitements : ADULM

Type d'occupation du sol (2015)

- | | |
|---|--|
| ■ Zones urbanisées | ■ Forêts |
| ■ Zones industrielles ou commerciales et réseaux de communication | ■ Milieux à végétation arbustive et/ou herbacée |
| ■ Mines, décharges et chantiers | ■ Prairies |
| ■ Espaces verts artificialisés, non agricoles | ■ Terres arables |
| ■ Eaux continentales | ■ Cultures permanentes |
| | ■ Zones humides intérieures |