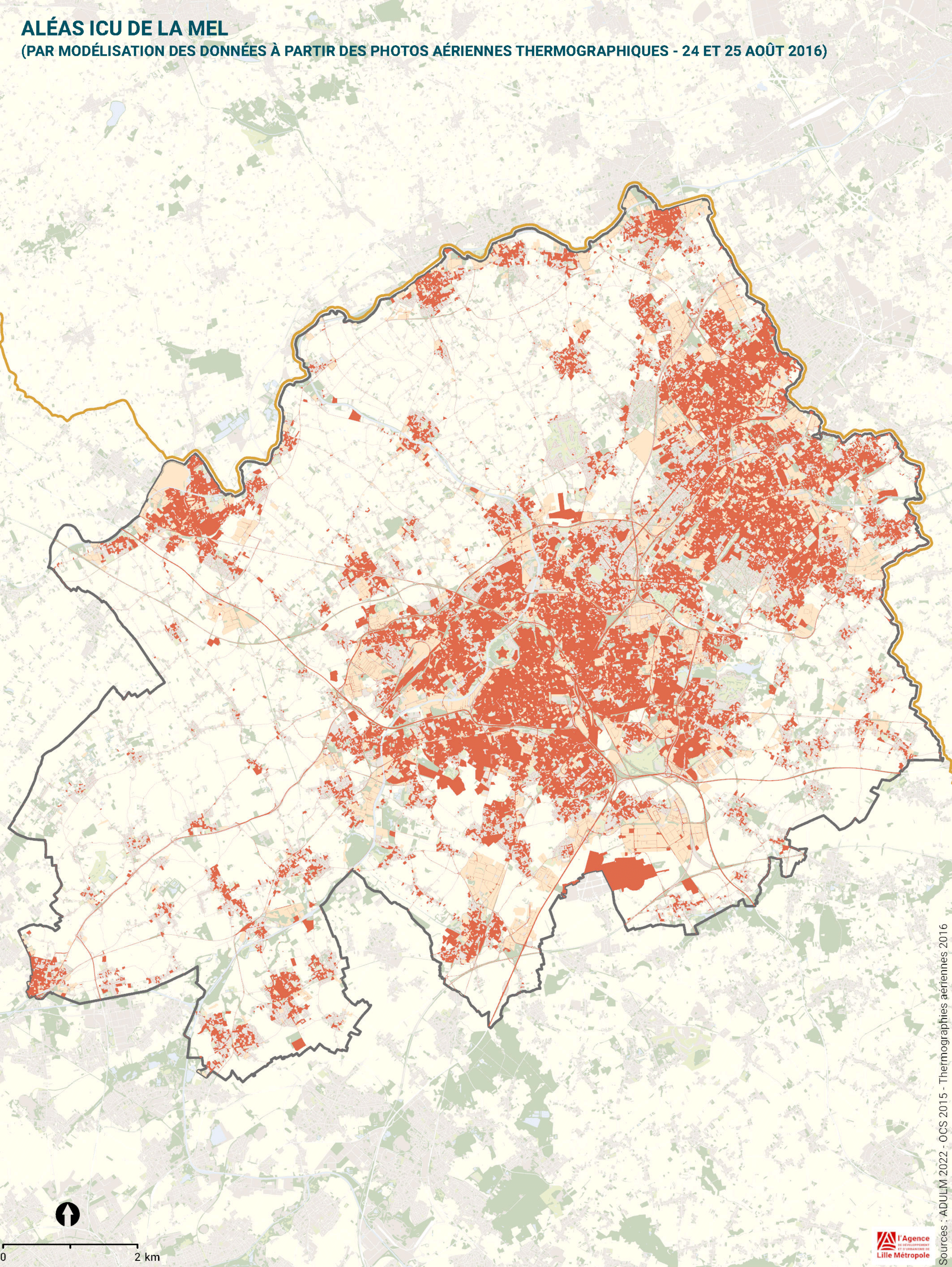


ALÉAS ICU DE LA MEL

(PAR MODÉLISATION DES DONNÉES À PARTIR DES PHOTOS AÉRIENNES THERMOGRAPHIQUES - 24 ET 25 AOÛT 2016)



Niveau d'aléa

- Aléa très élevé
- Aléa élevé

Frontière

Limite MEL