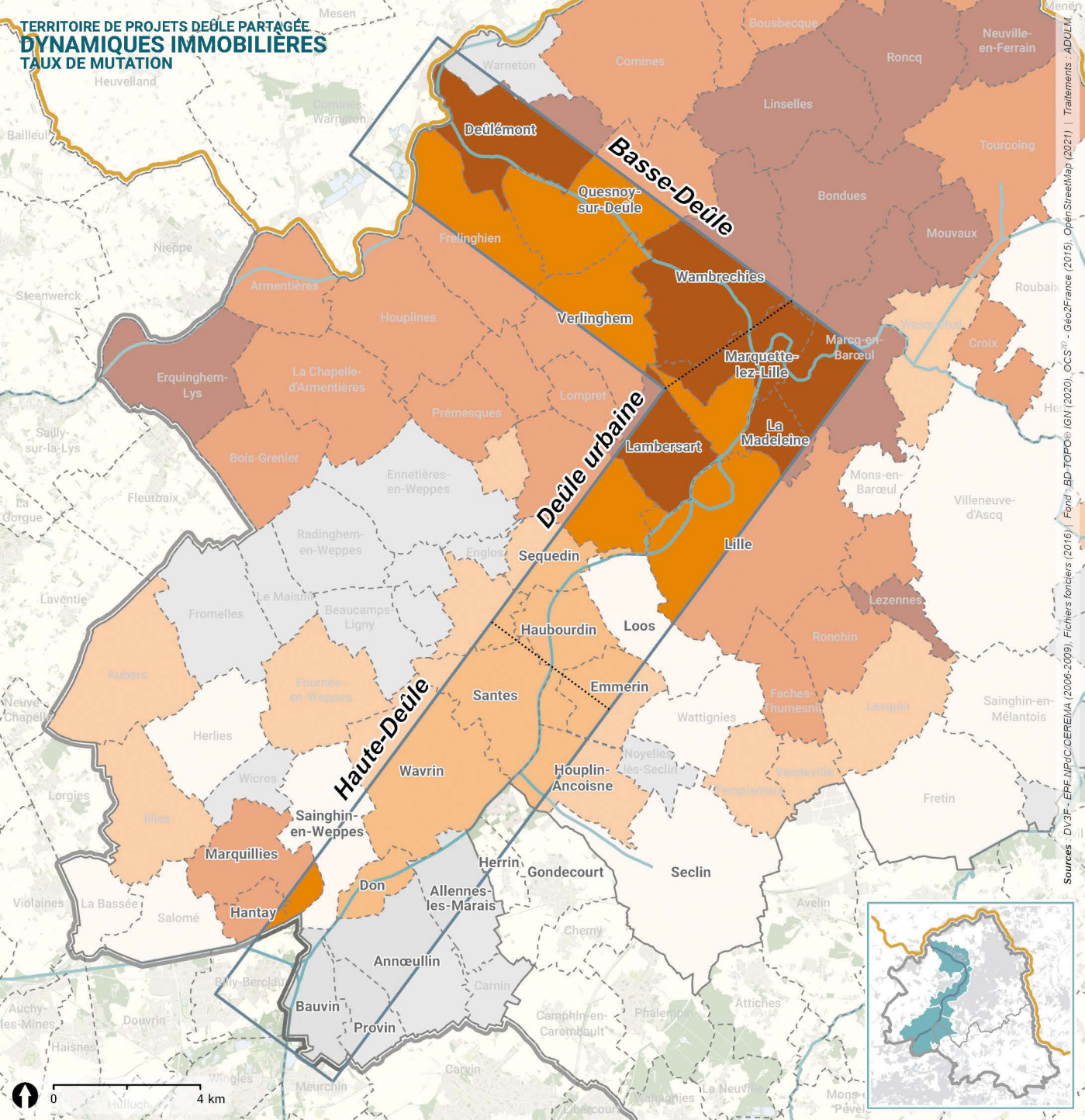


TERRITOIRE DE PROJETS DE DÉLÈ PARTAGÉE
DYNAMIQUES IMMOBILIÈRES
TAUX DE MUTATION



Taux de mutation à l'échelle communale en 2015 (en %)

- Inférieur à 2
- Entre 2,01 et 2,27
- Entre 2,28 et 2,65
- Supérieur à 2,65
- Non significatif

Sources : DIV3F - EPF NP-C-CEREMIA (2006-2009), Fichiers fonciers (2016) | Fond : BD TOPO (IGN (2020), OCS) - Géo2France (2015), OpenStreetMap (2021) | Traitement : ADULM