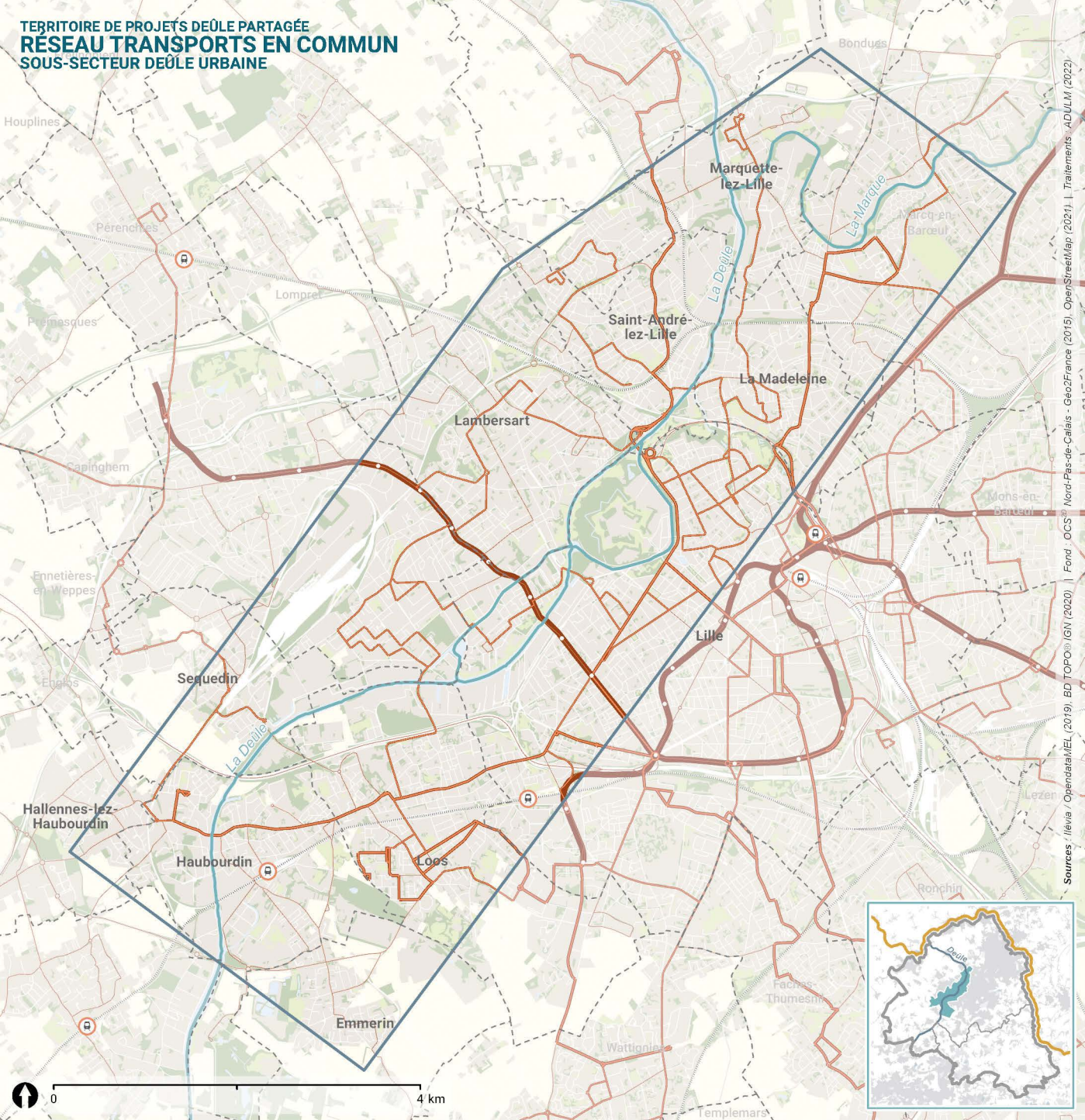


TERRITOIRE DE PROJETS DEÛLE PARTAGÉE
RÉSEAU TRANSPORTS EN COMMUN
SOUS-SECTEUR DEÛLE URBAINE



Sources : levia / OpendataMIEL (2019), BD TOPO® IGN (2020) | Fond : OCS® Nord-Pas-de-Calais - GeoFrance (2019), OpenStreetMap (2021) | Traitements : ADULM (2022)

Offre (*) de la desserte TC 2020

- Gare de TER supérieur à 30 trains jour
- Station de métro
- Très performante
- Performante
- Maillage
- Complémentaire
- Ligne ferroviaire (TER)

* Classification des offres :

- Très performante : Le métro et le tramway
- Performante : Bus supérieur ou égal à 100 passages par jour + arrêt de TER supérieur à 30 trains par jour
- Maillage : Bus entre 50 et 100 passages par jour
- Complémentaire : Bus inférieur à 50 passages par jour