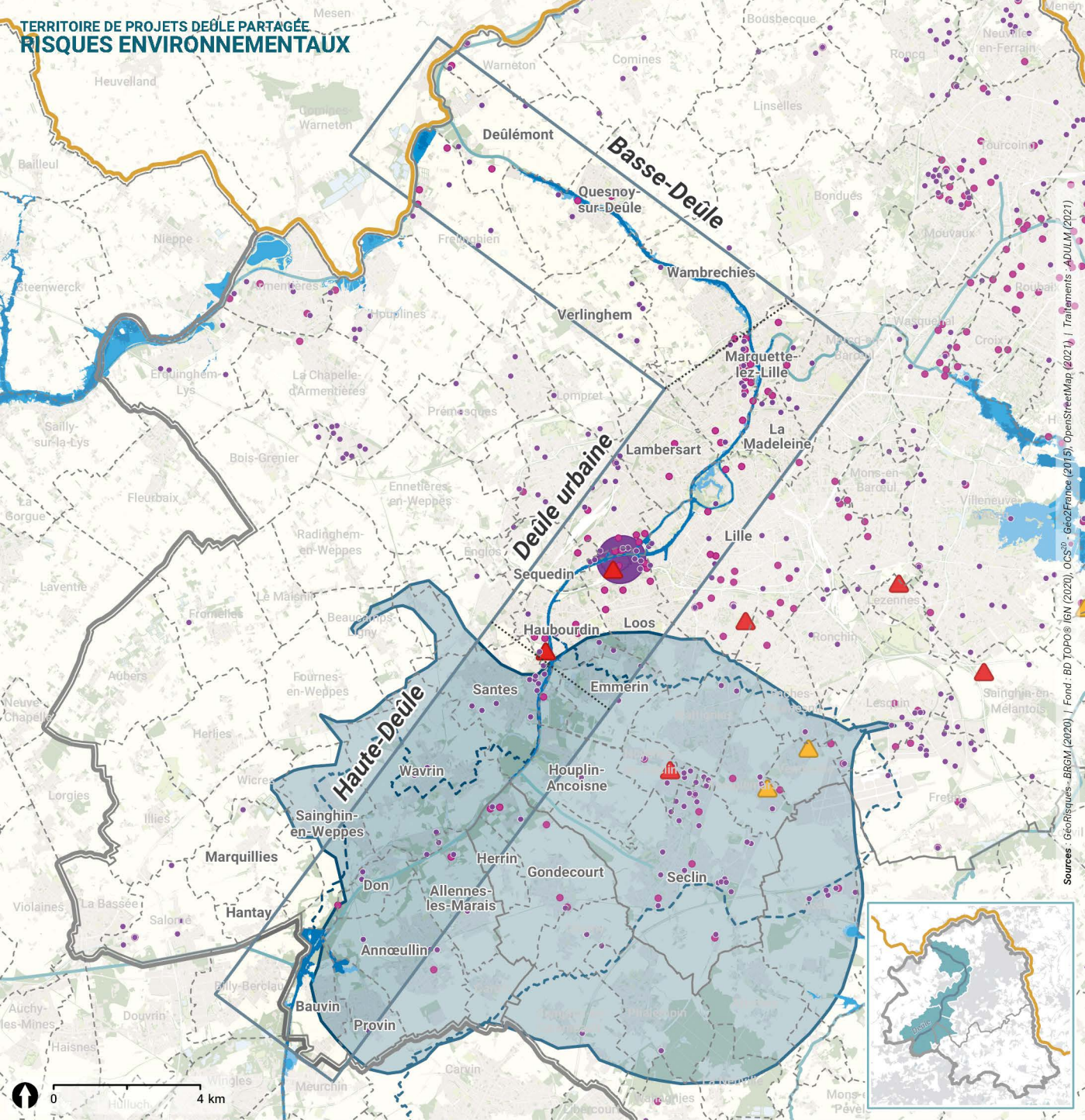


**TERRITOIRE DE PROJETS DEUËLE PARTAGÉE**  
**RISQUES ENVIRONNEMENTAUX**



**Risque inondation**  
 Probabilité de crue (TRI de Lille, Lens, Béthune)

- Crue de forte probabilité
- Crue de moyenne probabilité
- Crue de faible probabilité

**Protection des captages en eau**

- Aire d'alimentation des captages (AAC) du sud de Lille
- Périmètre du PIG (2007)

**Risque technologique**

- Sites et sols pollués ou potentiellement pollués (BASOL)
- Site Seveso seuil haut
- Site Seveso seuil bas
- Installation classée
- Zonage réglementaire des PPRT

Sources : GeoRisques - BRGM (2020) | Fond : BD TOPO (IGN (2020), CC-BY), OpenStreetMap (2015), Traitements : ADULM (2021)