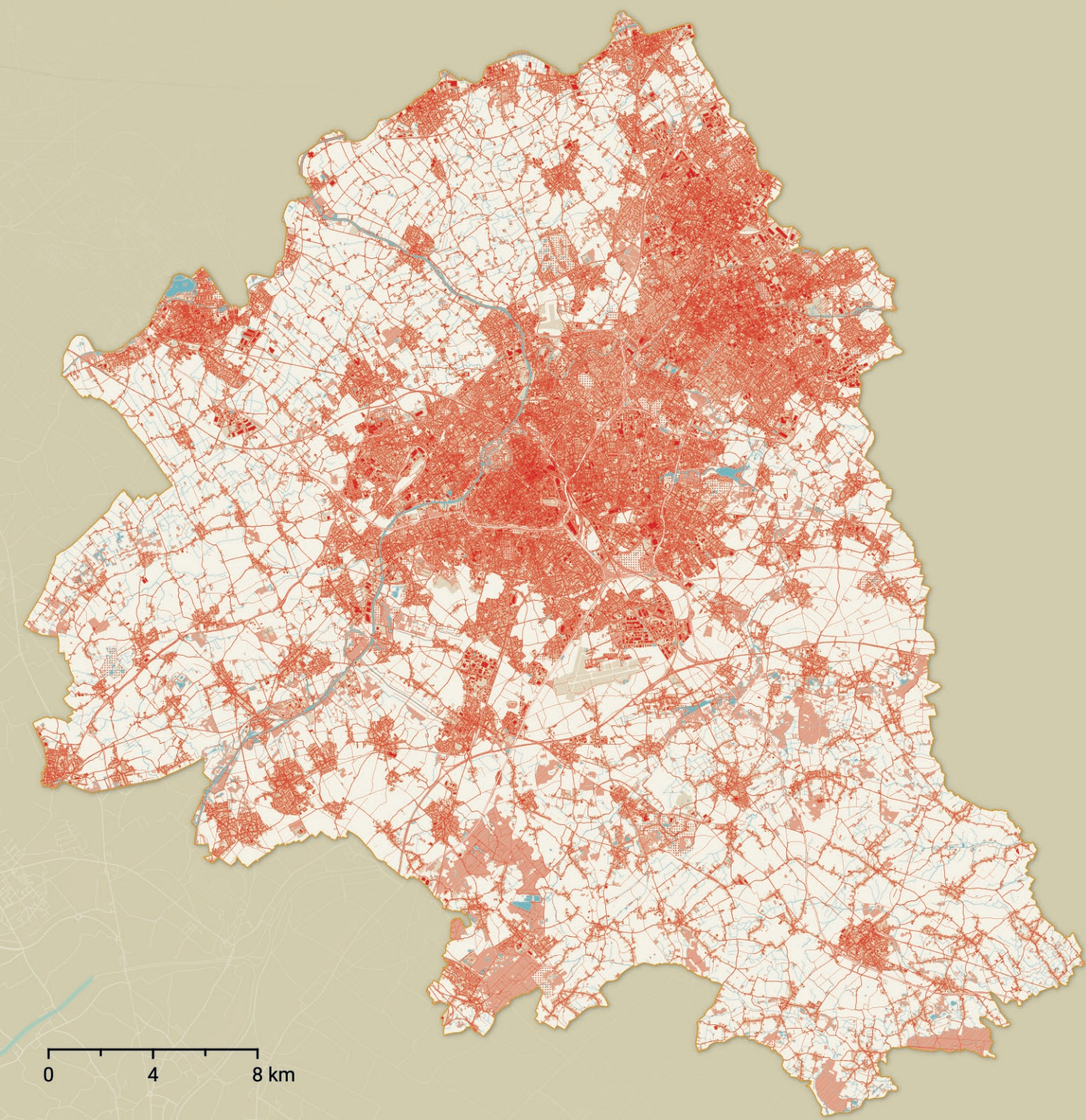


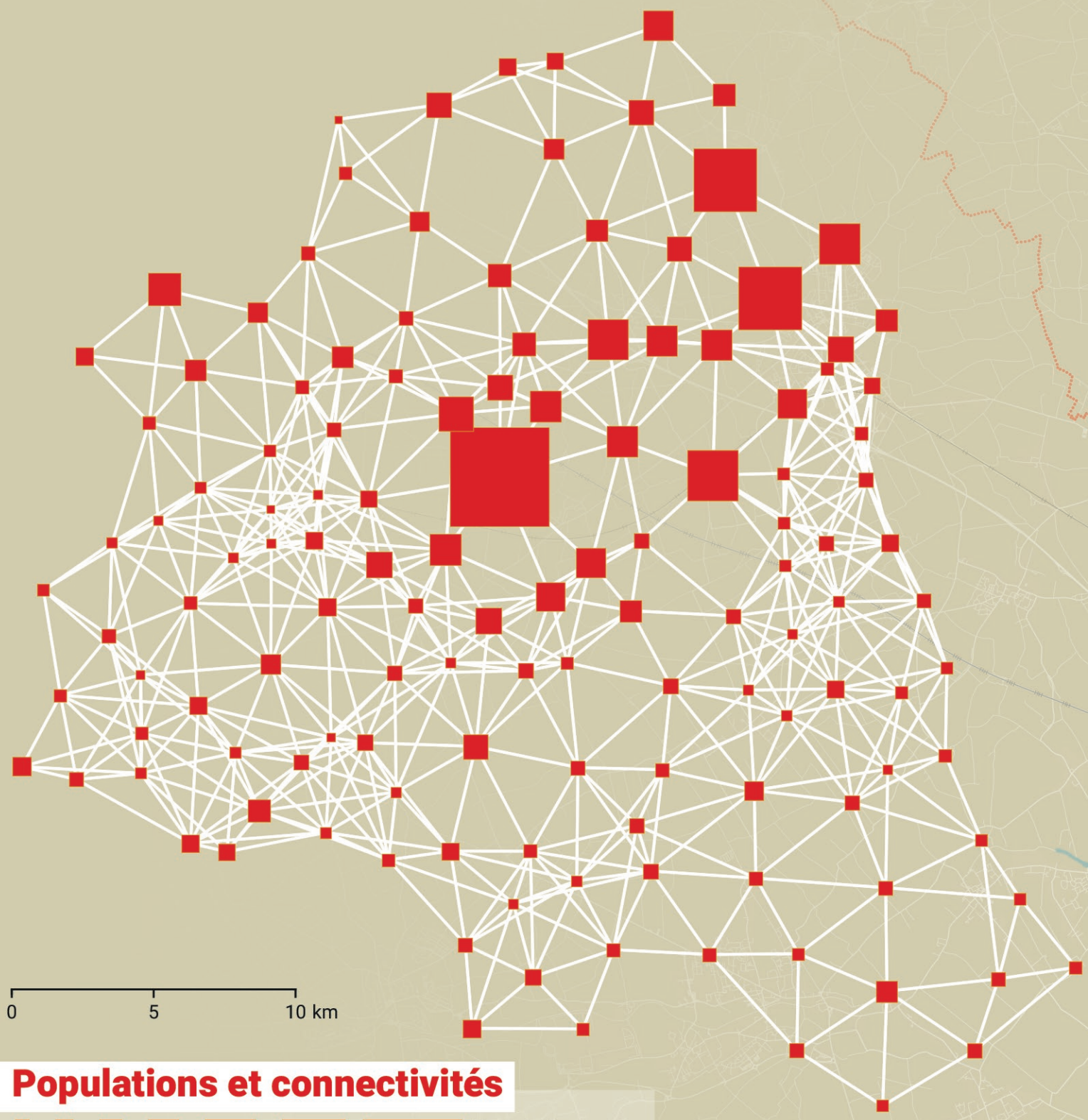
LE SCOT DE LILLE MÉTROPOLE



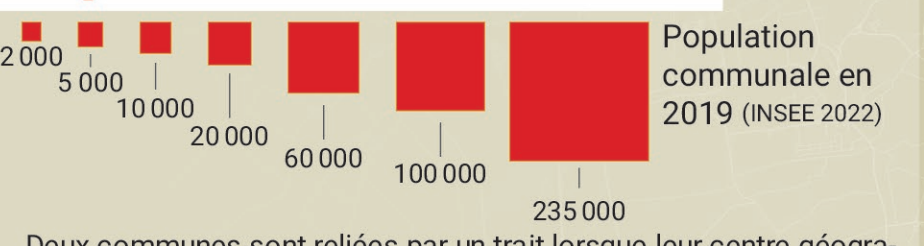
Géographie épurée du SCOT de Lille Métropole

La géographie du SCOT est représentée à partir d'éléments cartographiques simples qui la composent : ses bâtiments, sa voirie, ses espaces verts, ses espaces boisés, ainsi que ses plans d'eau et ses cours d'eau.

0 4 8 km

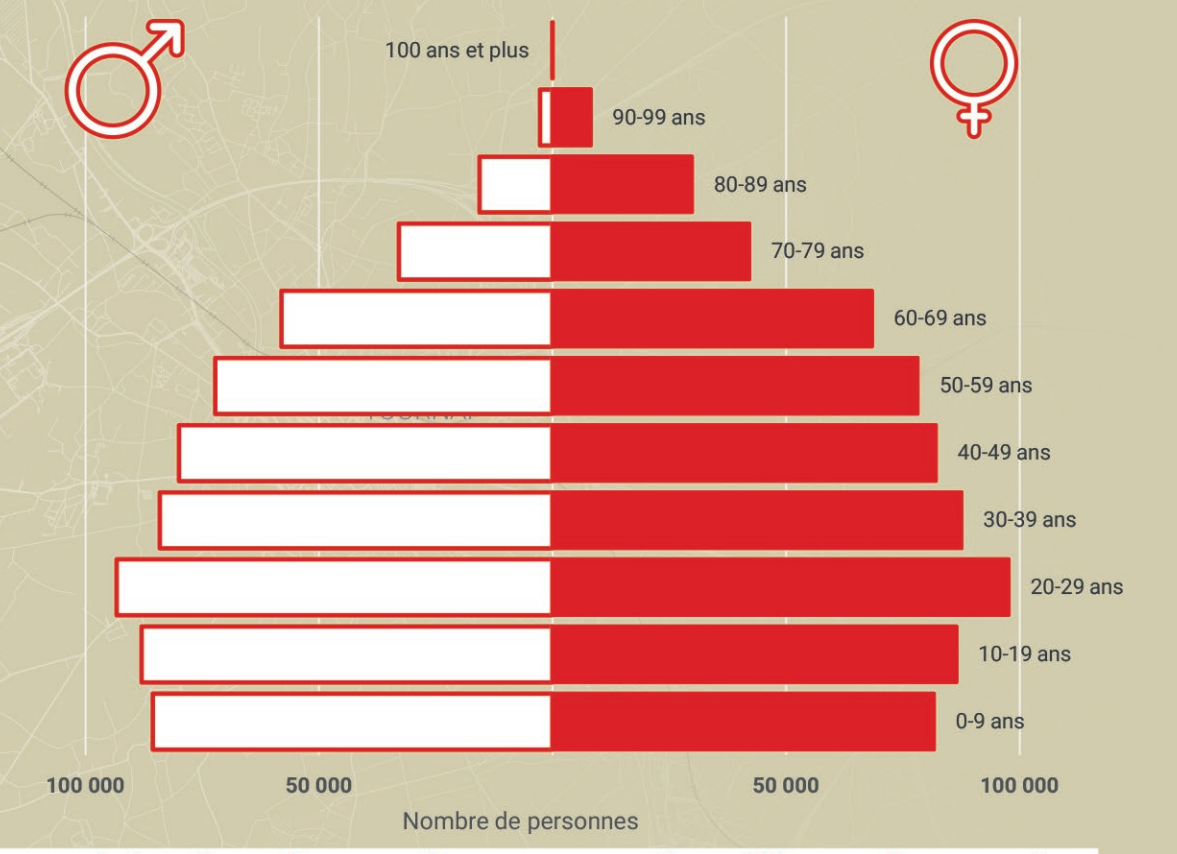
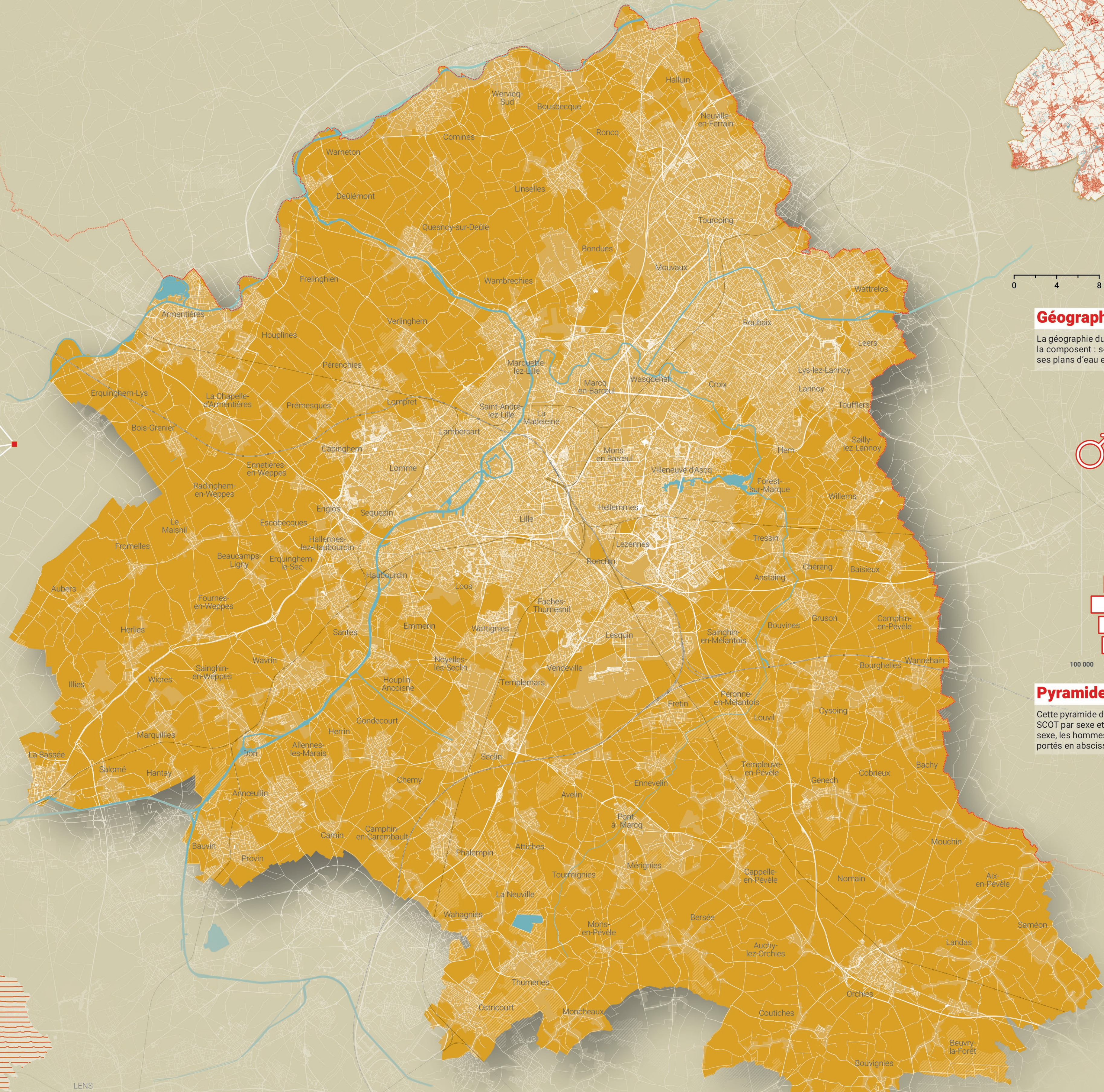


Populations et connectivités



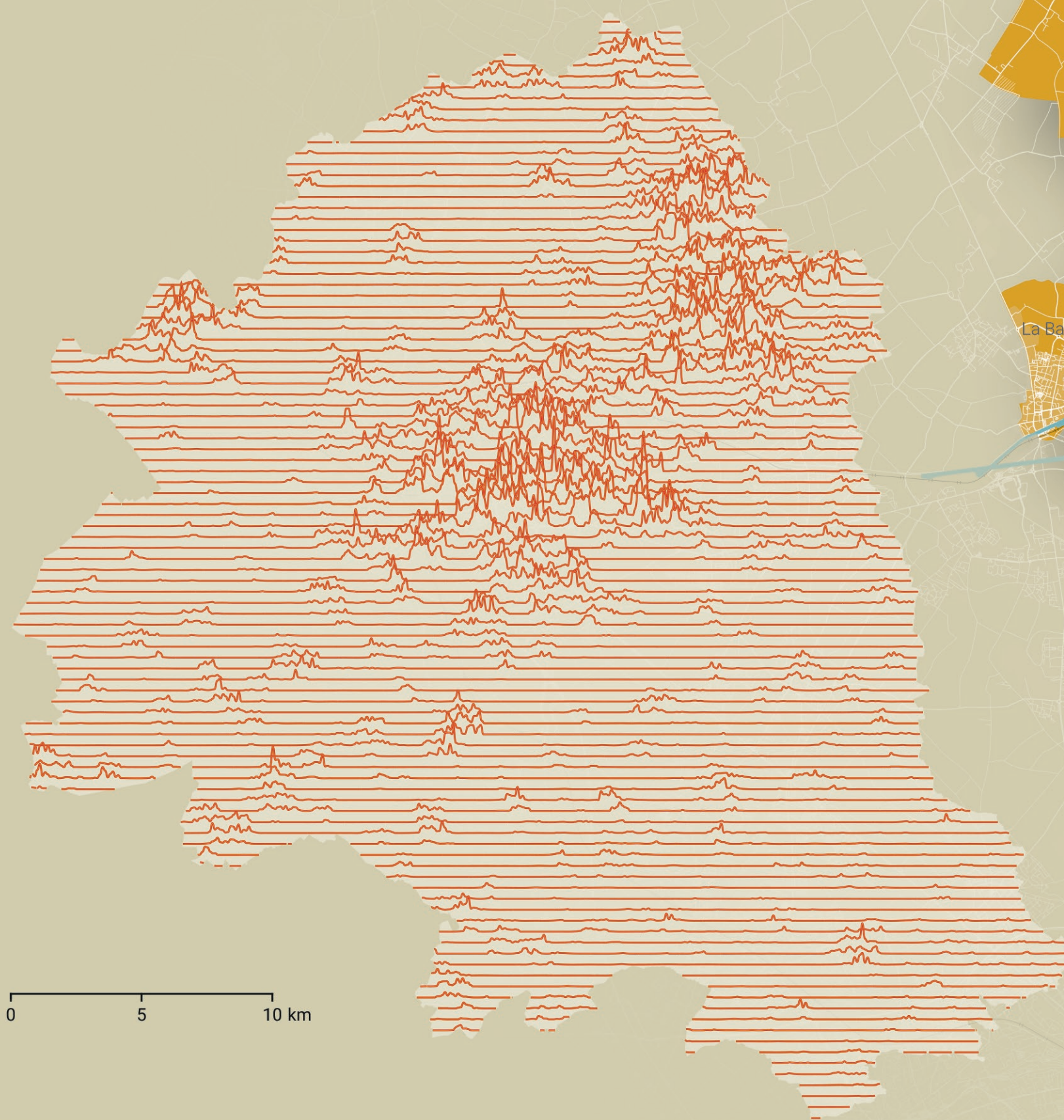
Deux communes sont reliées par un trait lorsque leur centre géographique est distant de moins de 5 kilomètres l'un de l'autre.

0 5 10 km



Pyramide des âges du SCOT de Lille Métropole

Cette pyramide des âges est une représentation graphique de la répartition de la population du SCOT par sexe et par âge, en 2019. Elle est constituée de deux histogrammes (un pour chaque sexe, les hommes à gauche et les femmes à droite), où les effectifs masculins et féminins sont portés en abscisse (axe horizontal) et les âges en ordonnée (axe vertical).



Une autre vision de la démographie métropolitaine

Cette carte représente la population carroyée du territoire du SCOT en 2017 sous une forme différente. À la manière d'un électrocardiogramme, chaque ligne marque une impulsion dont l'intensité est corrélée au nombre d'habitants qu'elle rencontre sur son passage.

0 5 10 km

