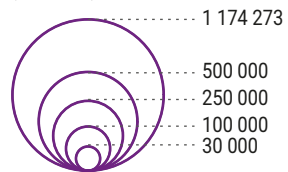


POPULATION À L'ÉCHELLE DES TERRITOIRES VOISINS

Population totale en 2018
(en nombre)



Évolution de la population entre 2013 et 2018
(en pourcentage)

France : EPCI / Belgique : Arrondissements (01/01/2019)



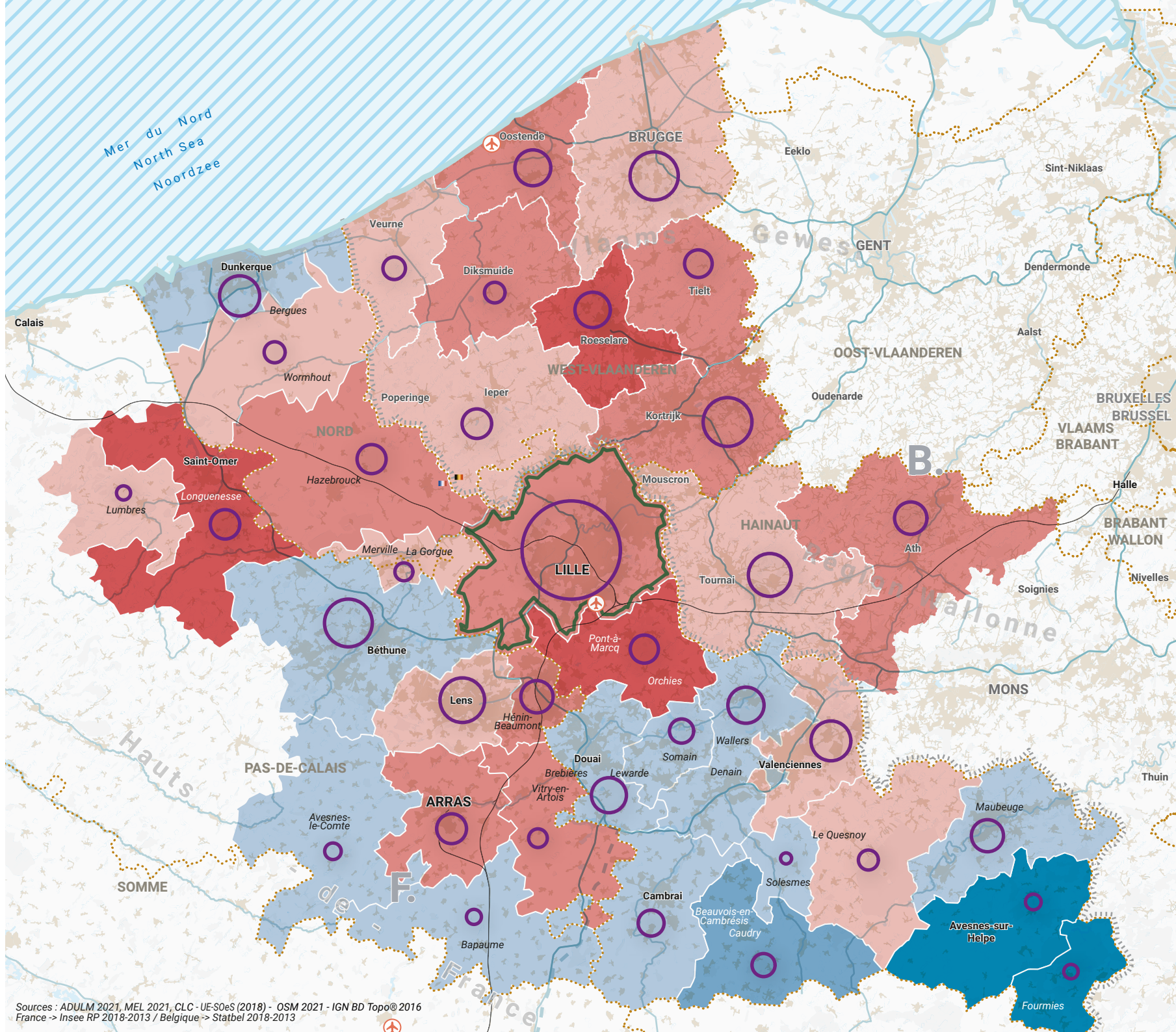
France :
Les données de population sont issues du recensement de la population d'INSEE, elles correspondent à l'ensemble des personnes dont la résidence habituelle se situe sur le territoire considéré.

Belgique :
Il s'agit de la population inscrite dans une commune belge au 31 décembre à minuit (1er janvier).

- Frontière France/Belgique
- Métropole Européenne de Lille
- Limite de Départements/Provinces (Fr/B)
- Tissu urbain
- Voie navigable
- Hydrographie principale
- Projet Canal Seine Nord Europe
- Voie TGV
- Principaux aéroports

Le périmètre prend en compte les EPCI de l'espace à enjeux Aire Métropolitaine du SRADDET ; les territoires de l'Eurométropole - GECT Lille-Kortrijk-Tournai ; les EPCI ayant un accord de coopération avec la MEL et les EPCI permettant de couvrir les périmètres des SCOT de ces territoires.

La géographie des arrondissements belges prise en compte est la géographie 2019.



Sources : ADULM 2021, MEL 2021, CLC - UE-S0eS (2018) - OSM 2021 - IGN BD Topo© 2016
France -> Insee RP 2018-2013 / Belgique -> Statbel 2018-2013