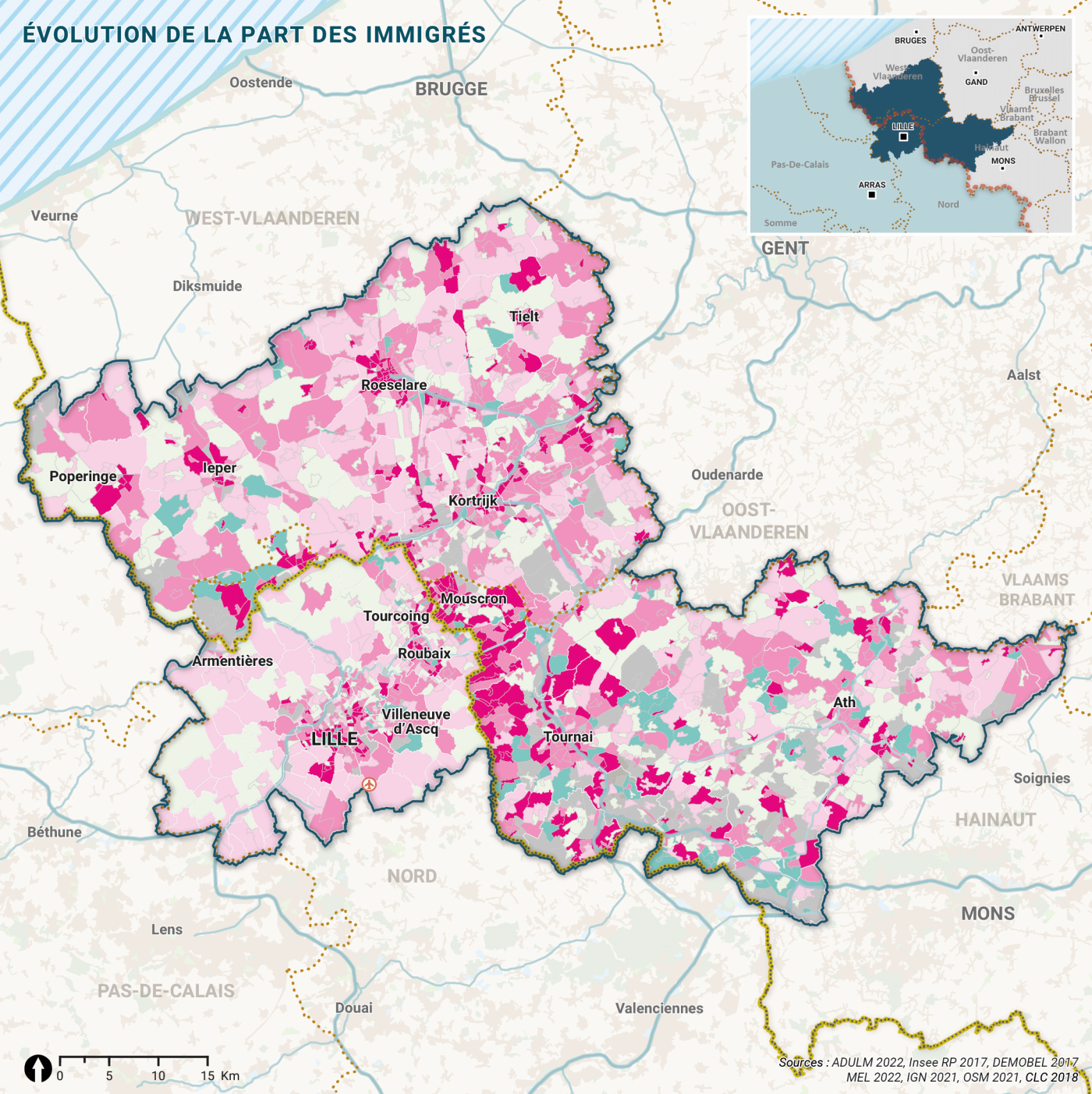


ÉVOLUTION DE LA PART DES IMMIGRÉS



Évolution de la part des immigrés dans la population entre 2012 et 2017 (en points)

- +3 et plus
- de +1 à +2,9
- de 0 à +0,9
- de -2 à -0,1
- inférieure à -2

Valeurs de référence
 Eurométropole : +1,29
 France : +1,02
 Belgique : +1,61

Secret statistique

- Frontière France/Belgique (Fr/B)
- Zonage d'étude
- Limite communale (Fr)/ Nouvelle commune (B)
- Limite d'Iris* (Fr)/ Secteur statistique (B)

*lots Regroupés pour l'Information Statistique (Insee)