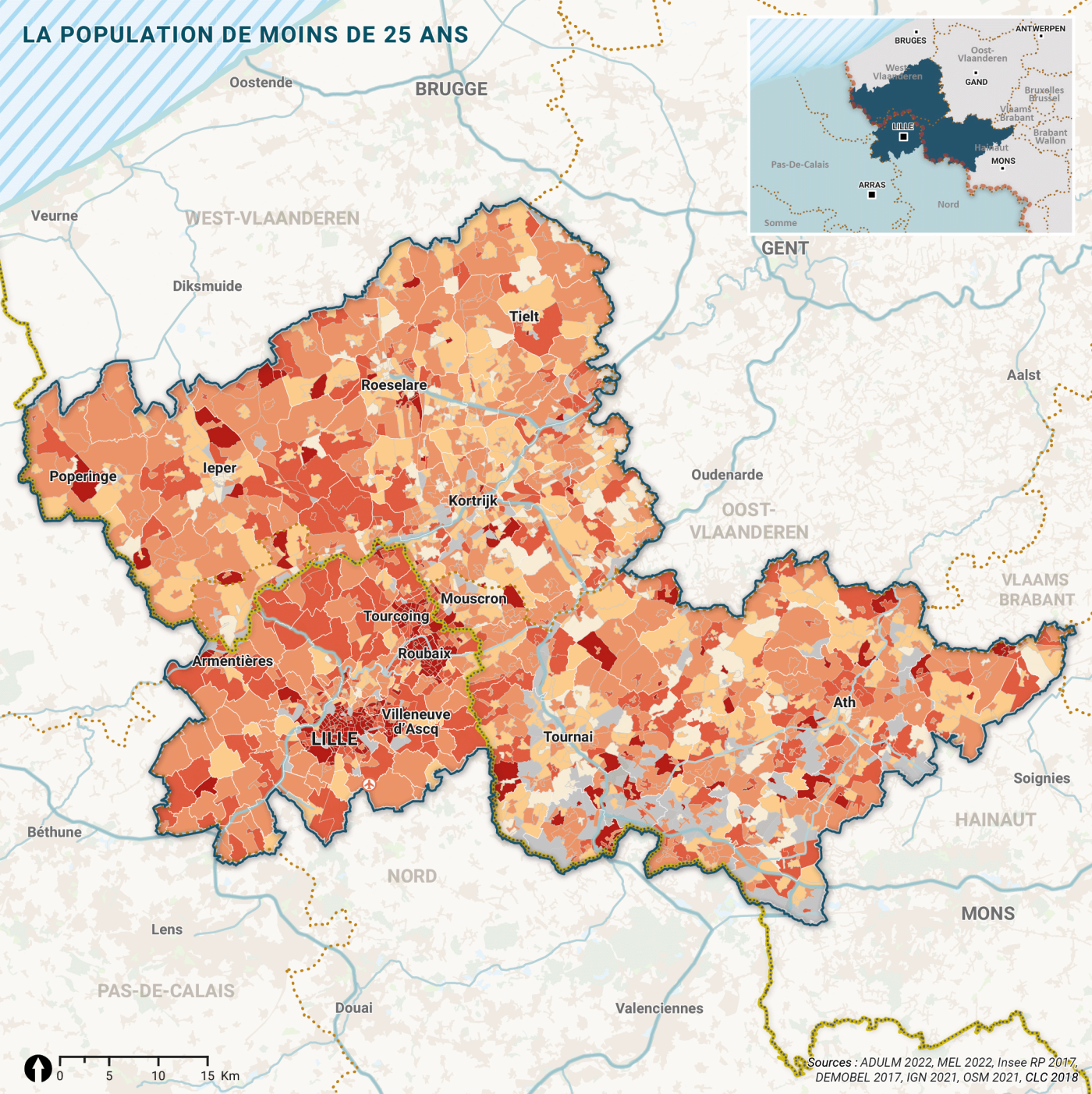


# LA POPULATION DE MOINS DE 25 ANS



## Part de la population de moins de 25 ans en 2017 (en pourcentage)

- de 7 à 23
- de 24 à 27
- de 28 à 31
- de 32 à 35
- plus de 36

**Valeurs de référence**  
 Eurométropole : 32%  
 France : 35%  
 Belgique : 28%

Secret statistique

- Frontière France/Belgique (Fr/B)
- Zonage d'étude
- Limite communale (Fr)/  
Nouvelle commune (B)
- Limite d'Iris\* (Fr)/  
Secteur statistique (B)

\*lots Regroupés pour l'Information Statistique (Insee)