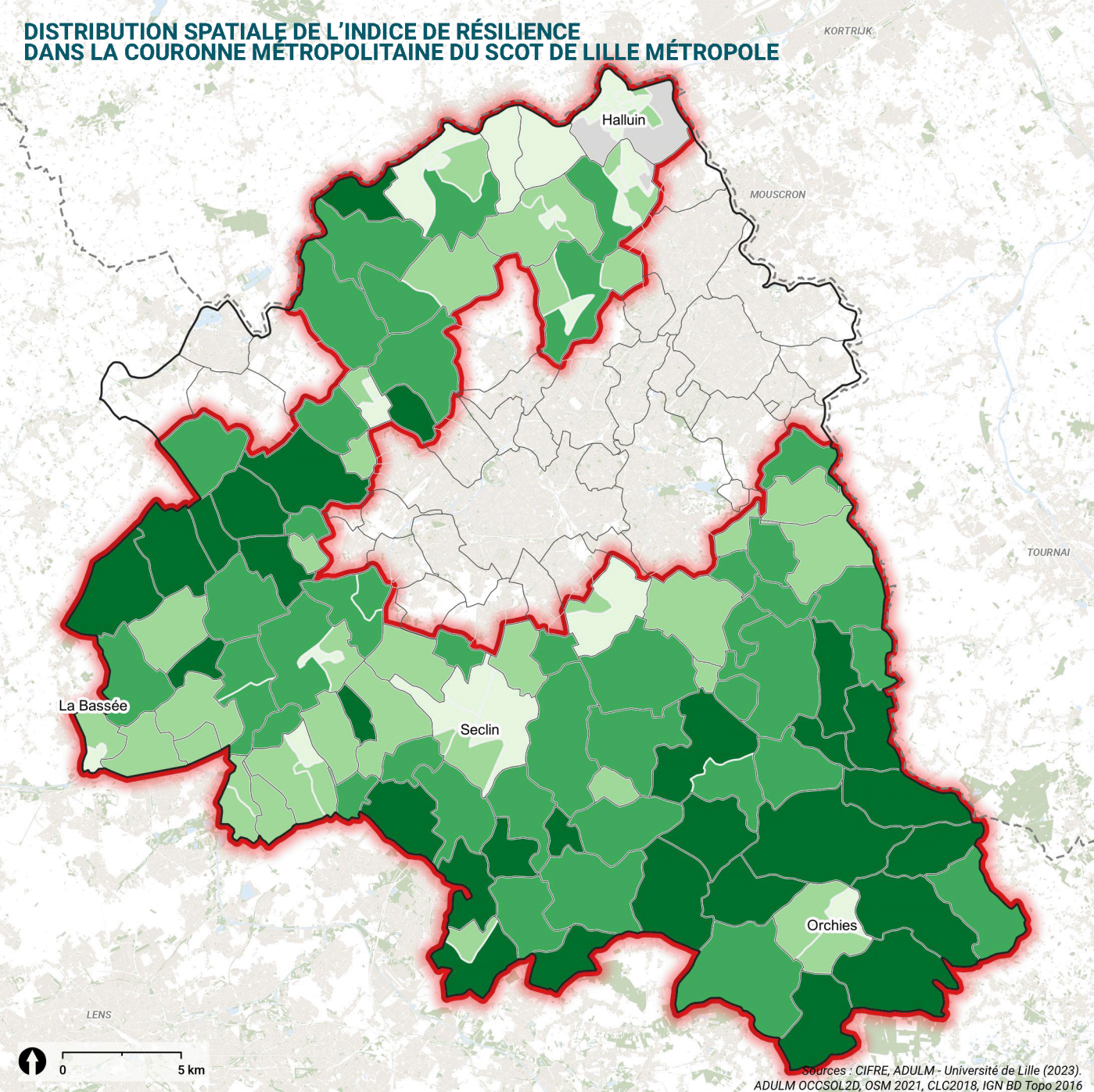


DISTRIBUTION SPATIALE DE L'INDICE DE RÉSILIENCE DANS LA COURONNE MÉTROPOLITAINE DU SCOT DE LILLE MÉTROPOLE



Sources : CIFRE, ADULM - Université de Lille (2023), ADULM OCCSOL2D, OSM 2021, CLC2018, IGN BD Topo 2016

Indice de résilience

(méthode de discrétisation de Jenks)

[0 - 0,34 [Très faible résilience
[0,34 - 0,54 [Faible résilience
[0,54 - 0,72 [Forte résilience
[0,72 - 1]	Très forte résilience
Iris exclus	

Limites administratives

- Frontière France/Belgique
- Limite du SCOT Lille Métropole
- Limite communale
- Limite de la couronne métropolitaine

"Les bornes des classes sont influencées par le caractère relatif des périmètres de comparaison, ce qui explique la différence de distribution des classes dans l'agglomération centrale et la couronne métropolitaine."