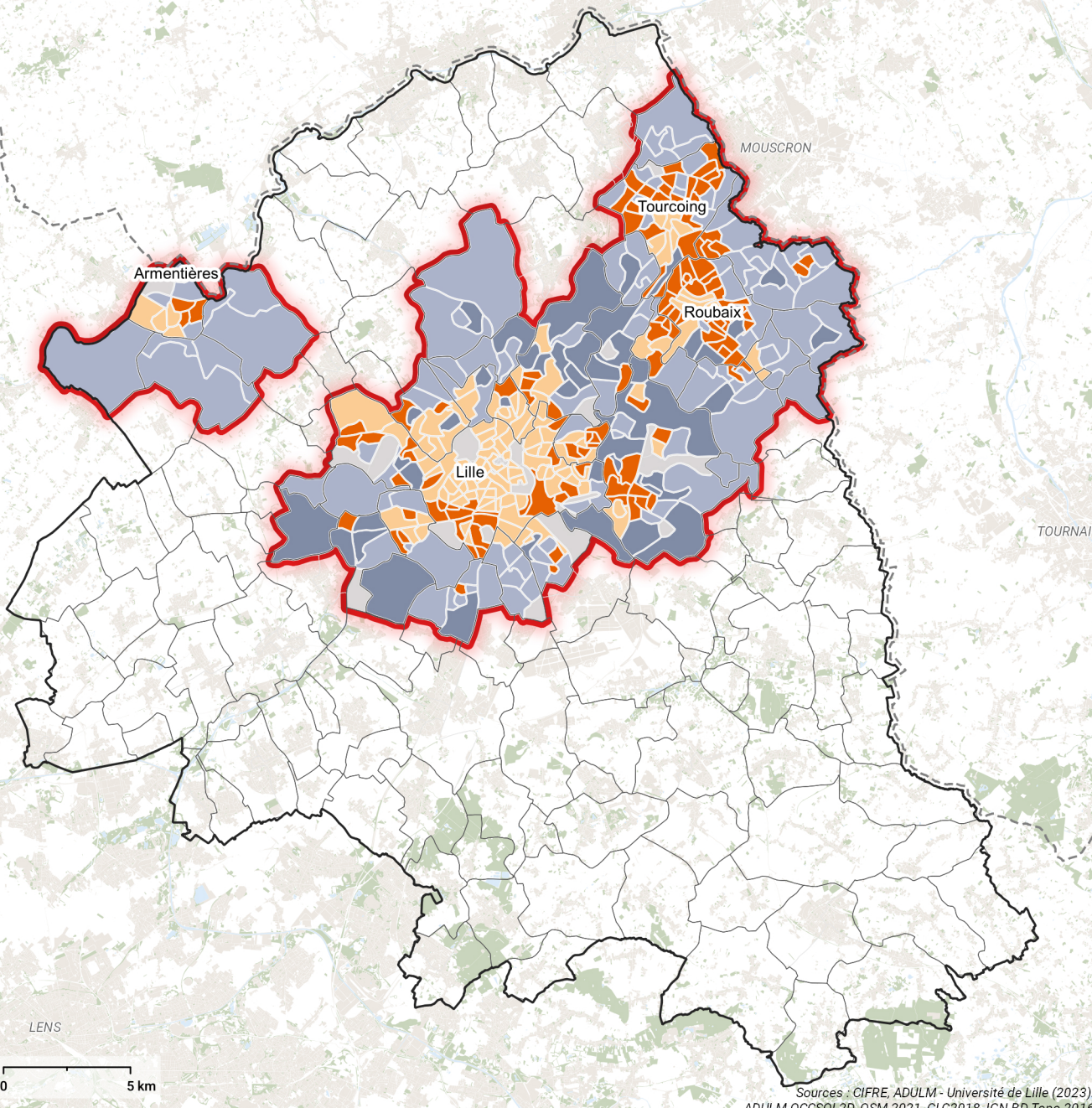


ANALYSE CONJOINTE DE L'INDICE DE VULNÉRABILITÉ ET DE L'INDICE DE RÉSILIENCE

KORTRIJK



Sources : CIFRE, ADULM - Université de Lille (2023), ADULM OCCSOL2D, OSM 2021, CLC2018, IGN BD Topo 2016

Analyse conjointe des IV* et des IR**

(méthode de discrétisation de Jenks)

- Fragiles
- Fragiles avec ressources
- À surveiller
- Résilients
- Iris exclus

Limites administratives

- Frontière France/Belgique
- ▭ Limite du SCOT Lille Métropole
- ▭ Limite communale
- ▭ Limite de l'agglomération centrale

* IV : indices de vulnérabilité.
** IR : indices de résilience.