



L'Agence DE DÉVELOPPEMENT
ET D'URBANISME DE
Lille Métropole

TERRITOIRE DE PROJETS DEÛLE PARTAGÉE

ATELIER DEÛLE URBAINE SUD
Atelier #05 : Séance de synthèse



NOVEMBRE 2023

VERS UNE VISION INTÉGRÉE ET PARTAGÉE

Ce cahier de synthèse résume, de manière transversale, les résultats de l'Atelier Deûle urbaine Sud. Ils sont le fruit des échanges et d'un travail de co-construction entre les différents acteurs concernés : communes, MEL, DDTM, VNF, Port de Lille.

La ville productive, la reconquête écologique, la reconnexion de la ville à l'eau... constituent les enjeux globaux ayant guidé les échanges durant les trois ateliers et les points de départ de la réflexion sur ce secteur. Un travail de synthèse a permis de dégager ensuite une vision intégrée des perspectives de développement pour ce territoire. Elle se matérialise aujourd'hui dans des ambitions stratégiques et des principes, qui cherchent à articuler les dynamiques urbaines à l'œuvre sur ce secteur.

L'ensemble de la production de l'Atelier Deûle urbaine Sud peut constituer le fondement d'une stratégie de transformation pour ce secteur clé, restant encore à construire dans sa globalité.



Travail de synthèse avec les participants © ADULM



**Visite
In Situ**

ATELIER #01
JANV. 2023



**Ville
productive**

ATELIER #02
FÉV. 2023



**Reconquête
écologique**

ATELIER #03
MARS 2023



**Reconnexion
à l'eau**

ATELIER #04
AVRIL 2023



**Séance
de synthèse**

ATELIER #05
NOVEMBRE 2023

LES ATELIERS DEÛLE URBAINE SUD

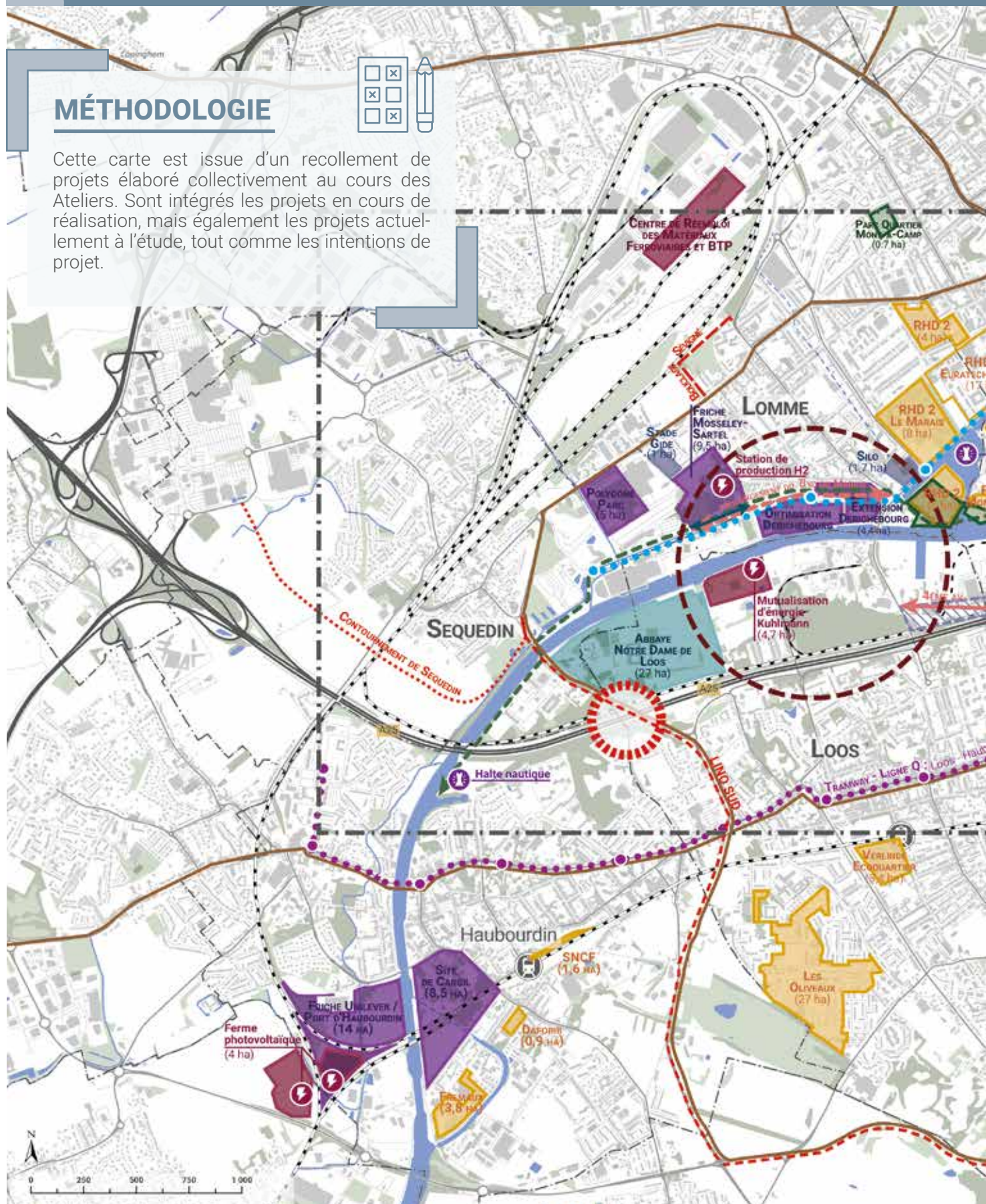
SYNTHÈSE DES DYNAMIQUES DE PROJET

CARTOGRAPHIE COLLABORATIVE

MÉTHODOLOGIE













Cette carte est issue d'un recellement de projets élaboré collectivement au cours des Ateliers. Sont intégrés les projets en cours de réalisation, mais également les projets actuellement à l'étude, tout comme les intentions de projet.



INTENTIONS ET PROJETS:

DEVELOPPEMENT ET AMENAGEMENT

-  Programme urbain mixte
-  Equipement
-  Développement économique
-  Tourisme & Loisirs
-  Ressources
-  Economie circulaire
-  Production d'énergie
-  Paysage
-  En cours de définition
-  Etude urbaine

INFRASTRUCTURES ET MOBILITÉ

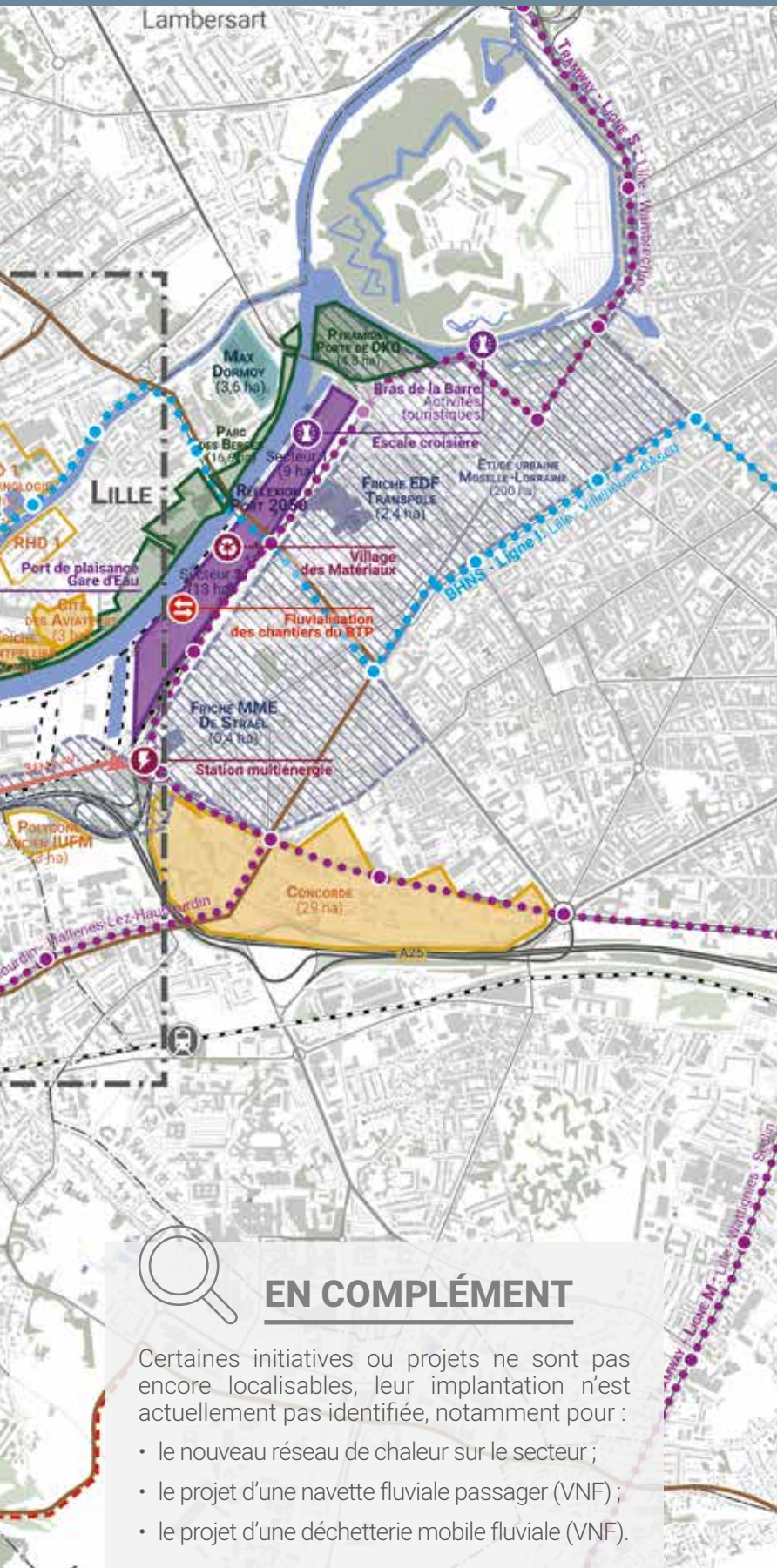
-  Logistique
-  Création d'un nouvel échangeur depuis l'A25
-  LINO Sud
-  Bouclage Sévigné
-  Contournement de Sequedin
-  Prolongement du Boulevard du Marais
-  Ouverture au public de la 3^{ème} et 4^{ème} Avenue du Port de Lille
-  Voie verte
-  Réaménagement de la Tortue
-  Réseau cyclable magistral - liaisons vélo + (Plan mobilité 2035)
-  SDIT - Tramway (Données du 16/12/22)
-  SDIT - BHNS (Données du 16/12/22)

CONTRAINTES RÉGLEMENTAIRES LIÉES AU SITE SEVESO

-  PPRT - Zonage réglementaire (Produits chimiques de Loos)

LIMITES ADMINISTRATIVES ET CADRAGE

-  Aire de réflexion
-  Limites communales



EN COMPLÉMENT

Certaines initiatives ou projets ne sont pas encore localisables, leur implantation n'est actuellement pas identifiée, notamment pour :

- le nouveau réseau de chaleur sur le secteur ;
- le projet d'une navette fluviale passager (VNF) ;
- le projet d'une déchetterie mobile fluviale (VNF).

Source : ADULM 2023



QUELLES AMBITIONS STRATÉGIQUES POUR LA TRANSFORMATION D

**QUELLES CONDITIONS
À CRÉER POUR...**

**UNE INTENSIFICATION
DU RAPPORT VILLE-EAU ?**

**UNE VILLE PRODUCTIVE
ET DÉCARBONÉE ?**

© Philippe Frutier





UNE COHABITATION
ENTRE ACTIVITÉS
PRODUCTIVES ET HABITAT ?

1

VILLE PRODUCTIVE

Maintenir et développer les activités industrielles, artisanales et logistiques sur ce secteur clé pour la transition écologique

2

HABITER LA DEÛLE

Améliorer la qualité du cadre de vie du secteur

3

RECONQUÊTE ÉCOLOGIQUE

Améliorer l'état écologique du secteur et consolider ce maillon de la trame verte et bleue métropolitaine

4

LA VILLE SE RECONNECTE À L'EAU

Bénéficier de la rivière et/ou du canal, en connectant la ville à la Deûle

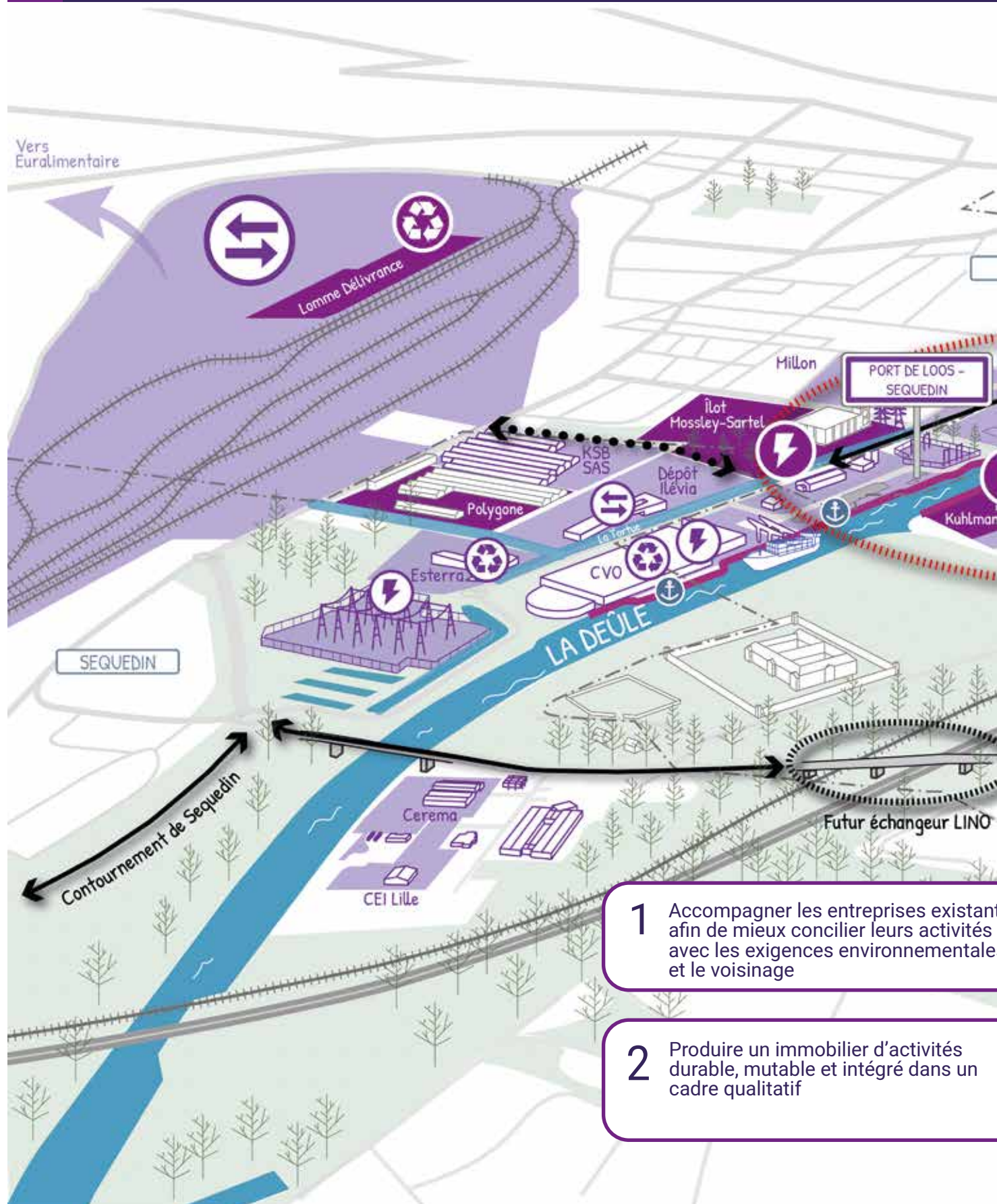
5

UNE DEÛLE EN COMMUN

Créer un réseau d'acteurs publics et privés, en dialogue avec la société civile, au service d'un développement vertueux

VILLE PRODUCTIVE

MAINTENIR ET DÉVELOPPER LES ACTIVITÉS INDUSTRIELLES, ARTISANALES ET LOG

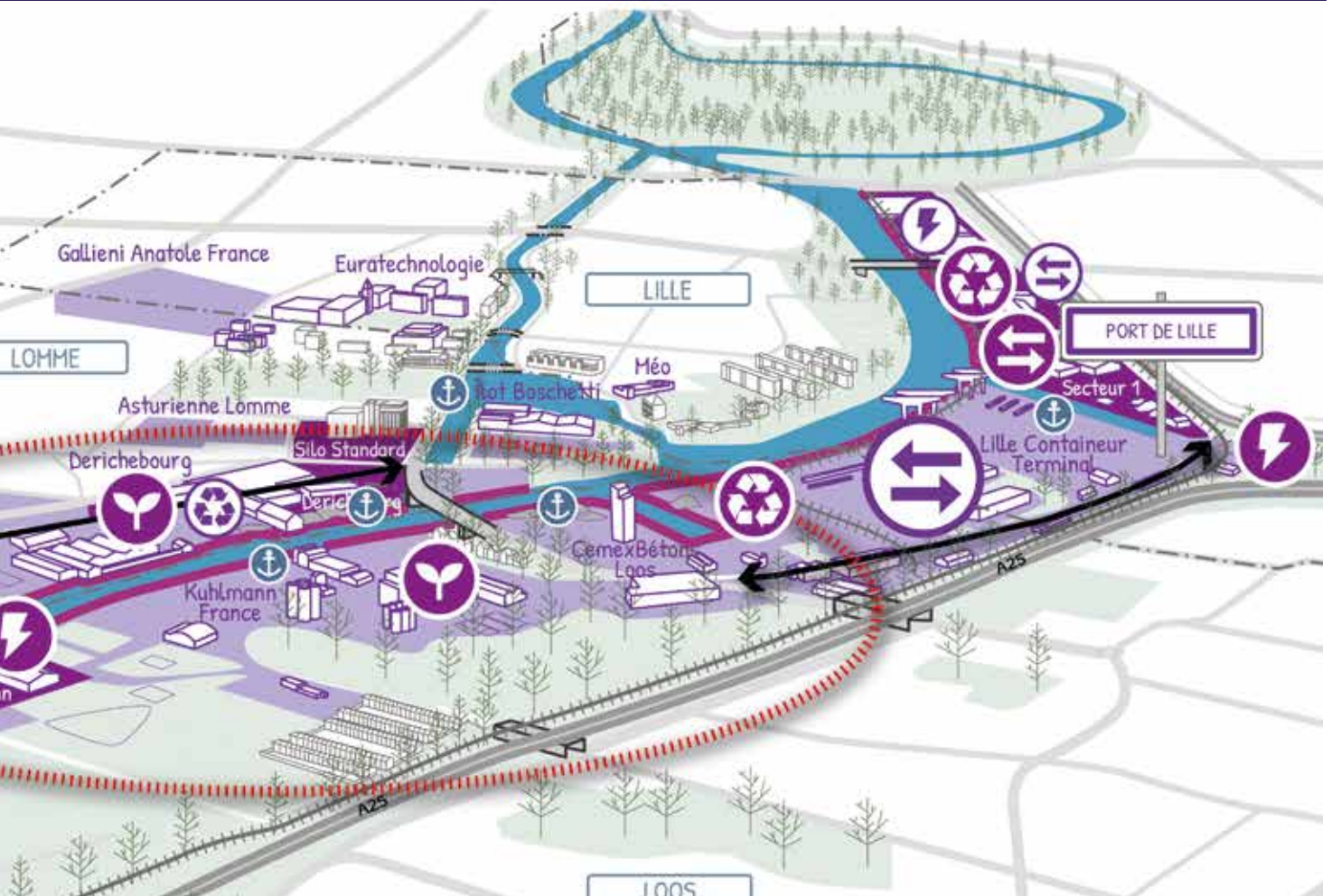


1 Accompagner les entreprises existantes afin de mieux concilier leurs activités avec les exigences environnementales et le voisinage

2 Produire un immobilier d'activités durable, mutable et intégré dans un cadre qualitatif



ISTIQUES SUR CE SECTEUR CLÉ POUR LA TRANSITION ÉCOLOGIQUE



LÉGENDE

PRINCIPES ET PROJETS

	Rive active
	Développement éco. / Ressource projeté
	Economie circulaire
	Production et/ ou distribution d'énergie
	Logistique
	Intégration environnementale
	Infrastructure routière en projet
	Liaison routière proposée

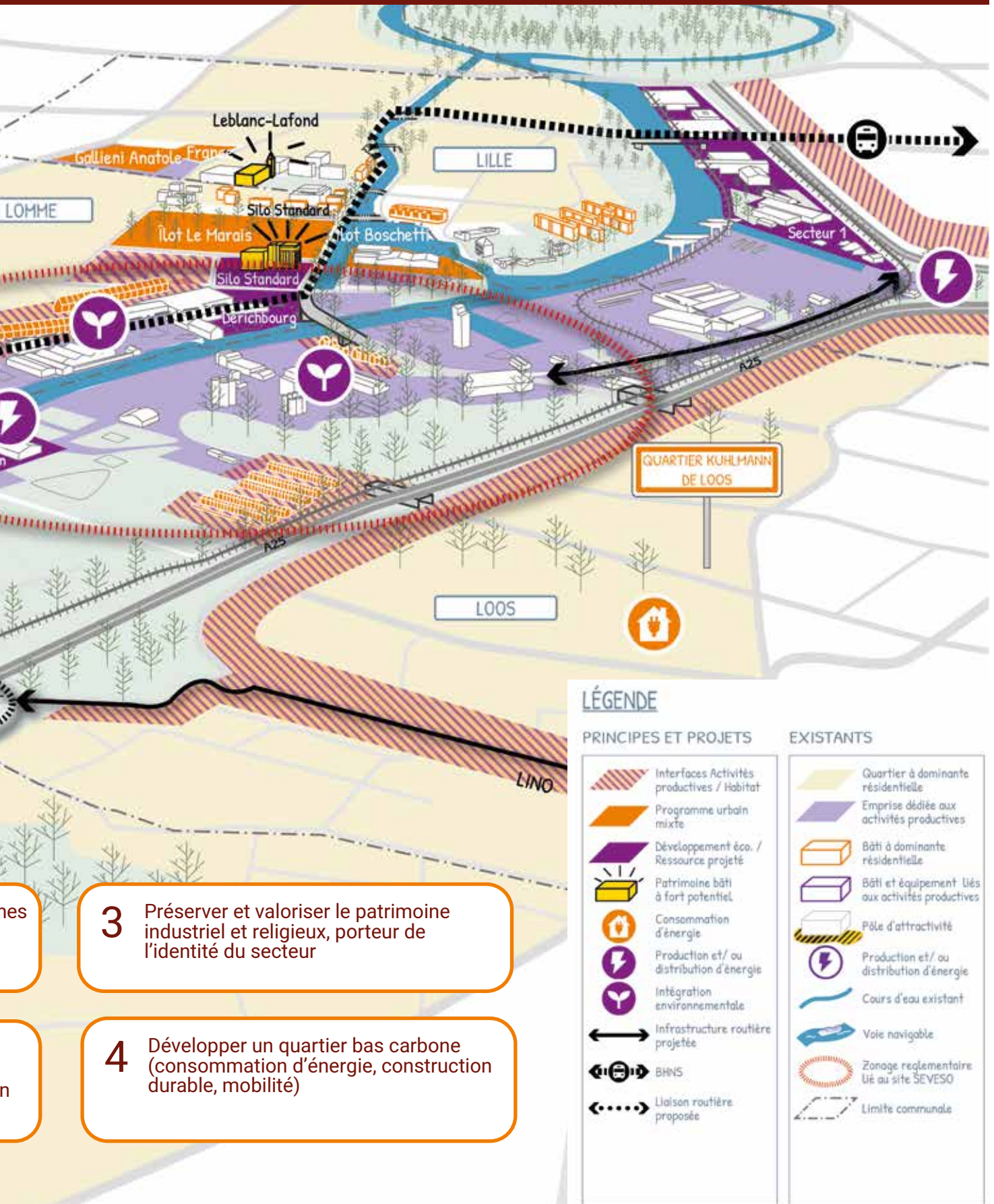
EXISTANTS

	Bâti et équipement liés aux activités productives
	Emprise dédiée aux activités productives
	Economie circulaire
	Production et/ ou distribution d'énergie
	Logistique
	Conflit d'usage
	Quai aménagé
	Cours d'eau existant
	Voie navigable
	Zonage réglementaire lié au site SEVESO
	Limite communale

3 Développer la logistique multimodale en mettant à profit la présence des infrastructures fluviales et ferroviaires

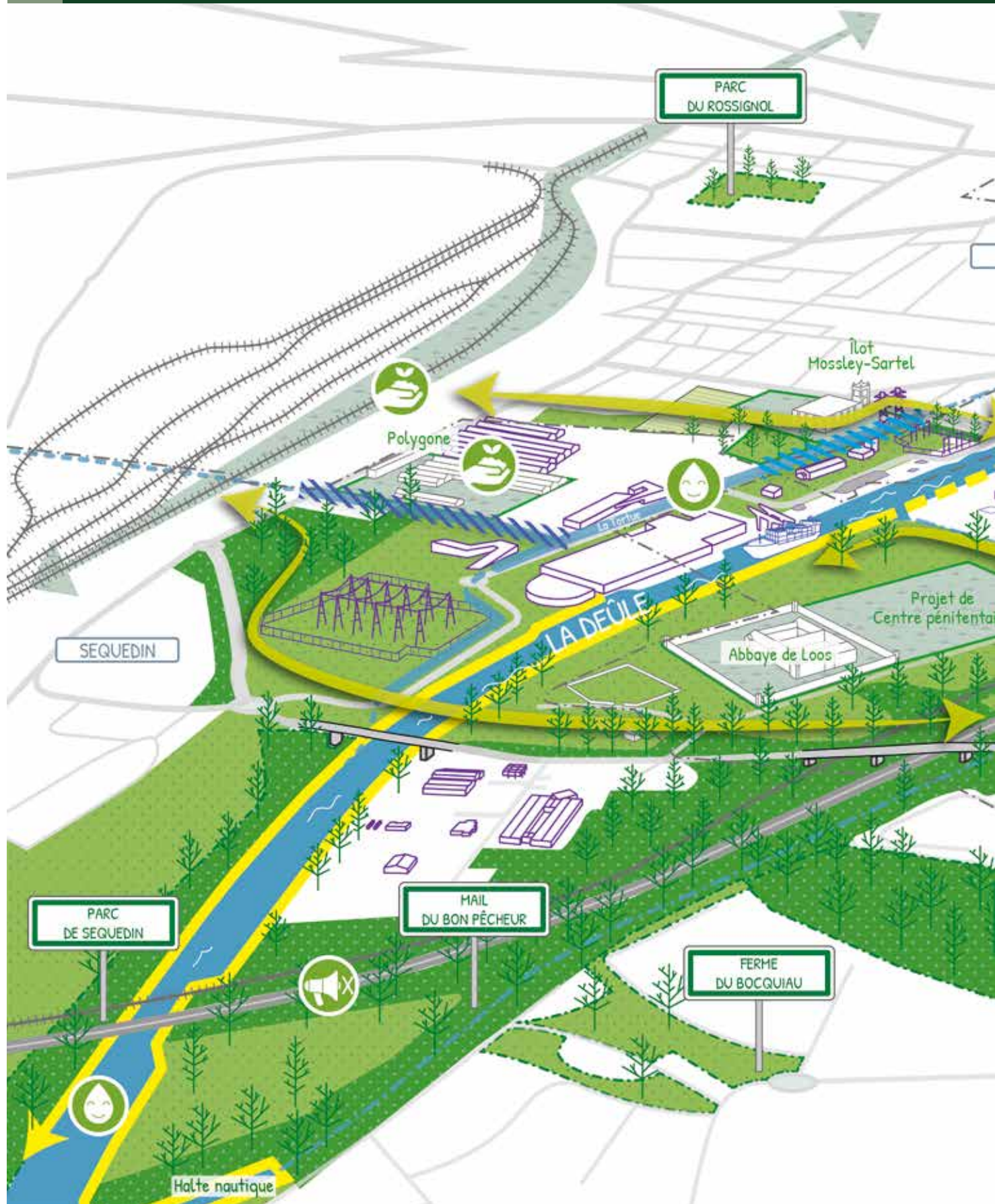
4 Structurer un écosystème à partir des entreprises existantes, afin de mutualiser équipements, services et créer des synergies sur les flux (énergie, eau, matière)



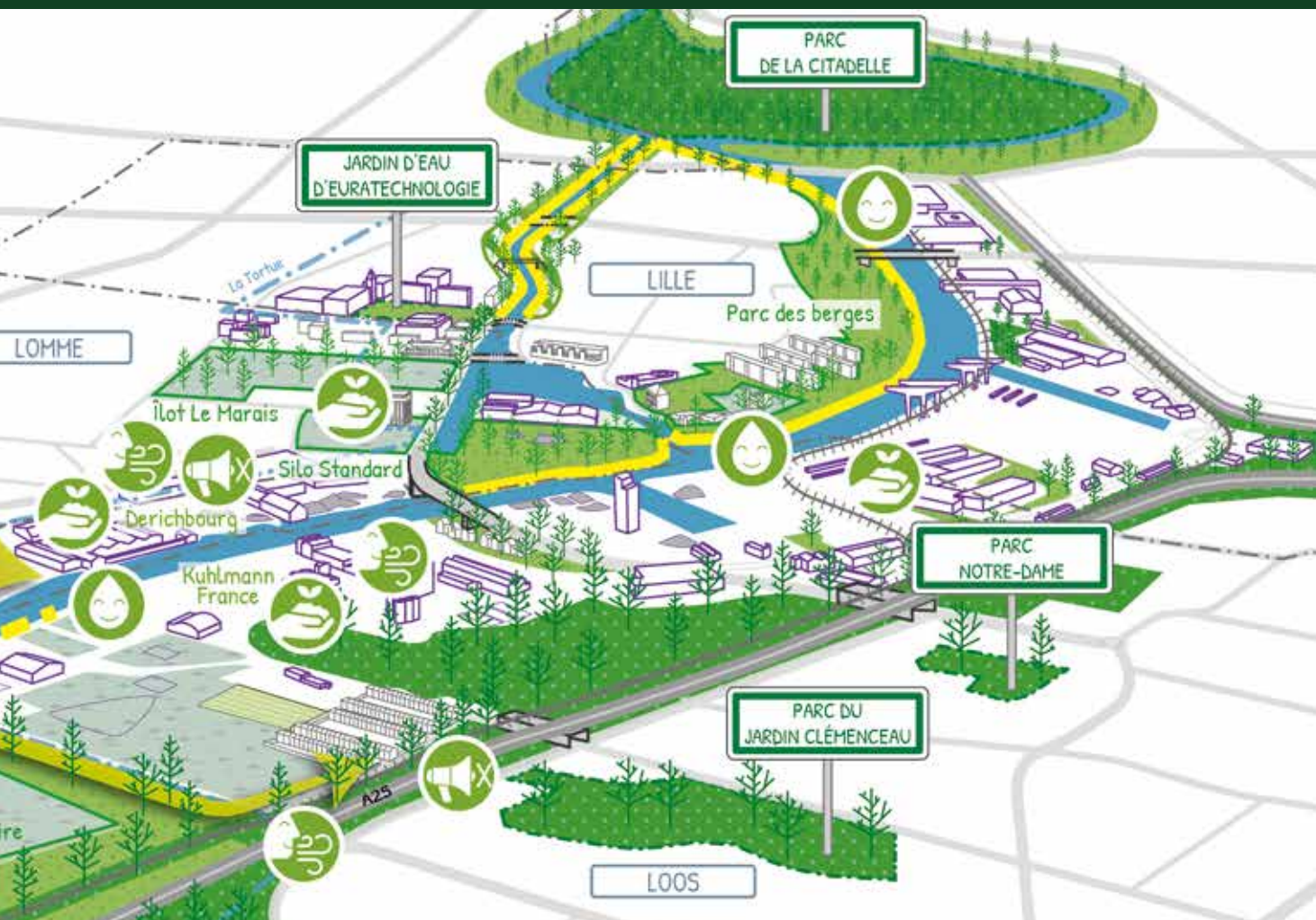


RECONQUÊTE ÉCOLOGIQUE

AMÉLIORER L'ÉTAT ÉCOLOGIQUE DU SECTEUR ET CONSOLIDER CE MAILLON DE LA T



TRAME VERTE ET BLEUE MÉTROPOLITAINE



1 Agir sur la qualité de l'eau, de l'air et des sols, en faveur de la santé environnementale et de la biodiversité

2 Retrouver le socle naturel du territoire à partir de la Deule, en s'appuyant sur le réseau hydrographique comme sur les friches et délaissés

3 Révéler le potentiel écologique et paysager de la Deule, de ses berges et du site de l'Abbaye de Loos

LÉGENDE

PRINCIPES ET PROJETS

	Rive nature à consolider
	Amplification des continuités écologiques
	Espace en projet ou en devenir
	Espace paysagé à amplifier et consolider
	Amélioration de la qualité des sols
	Réduction des nuisances sonores
	Amélioration de la qualité de l'air
	Amélioration de la qualité des eaux
	Restauration de cours d'eau projeté
	Restauration de cours d'eau proposé

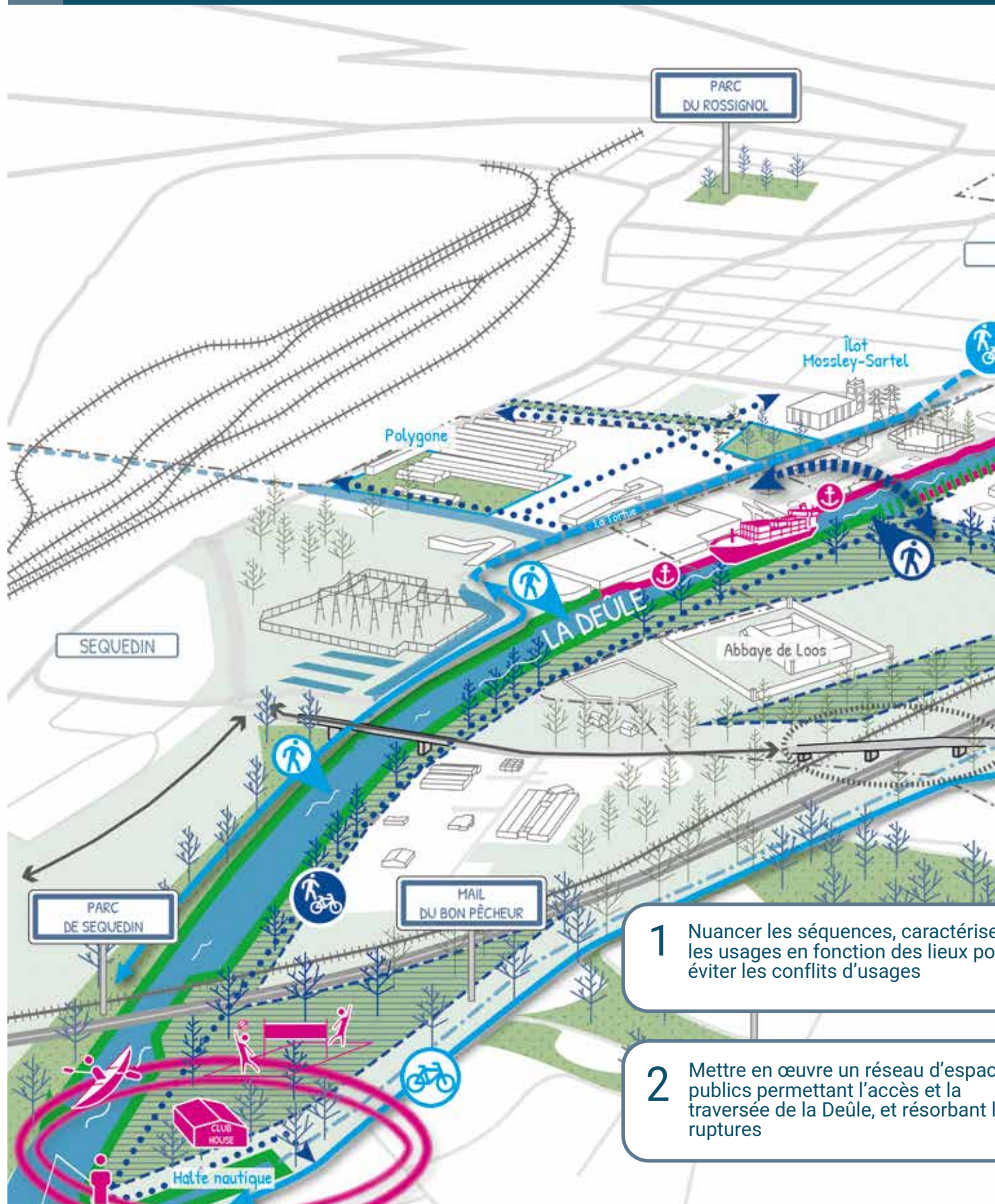
EXISTANTS

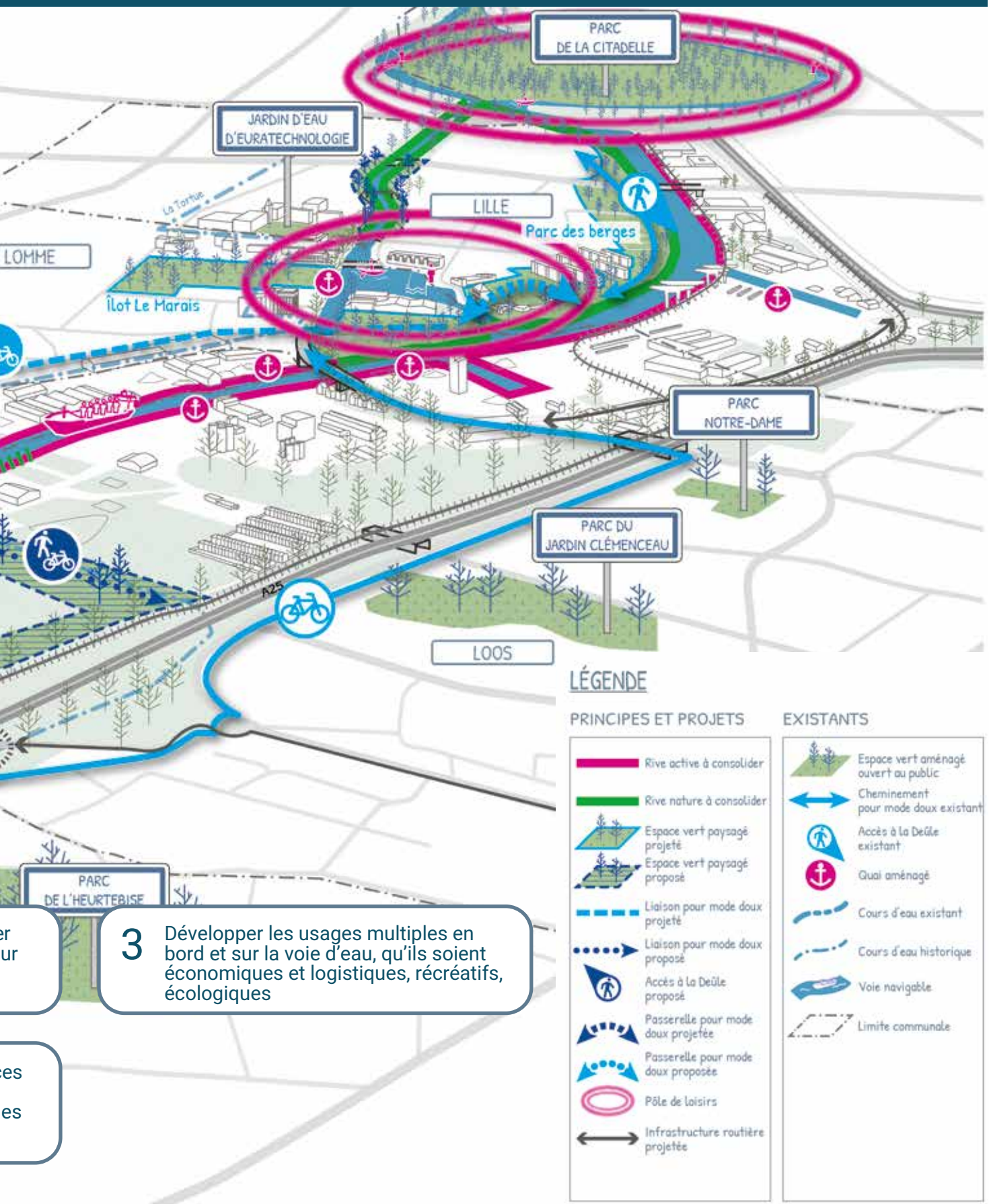
	Strate végétale haute
	Strate végétale basse
	Espace cultivé
	Végétation spontanée sur friche et délaissé
	Espace vert aménagé pour le public
	Cours d'eau existant
	Cours d'eau historique
	Vale navigable
	Limite communale



LA VILLE SE RECONNECTE À L'EAU

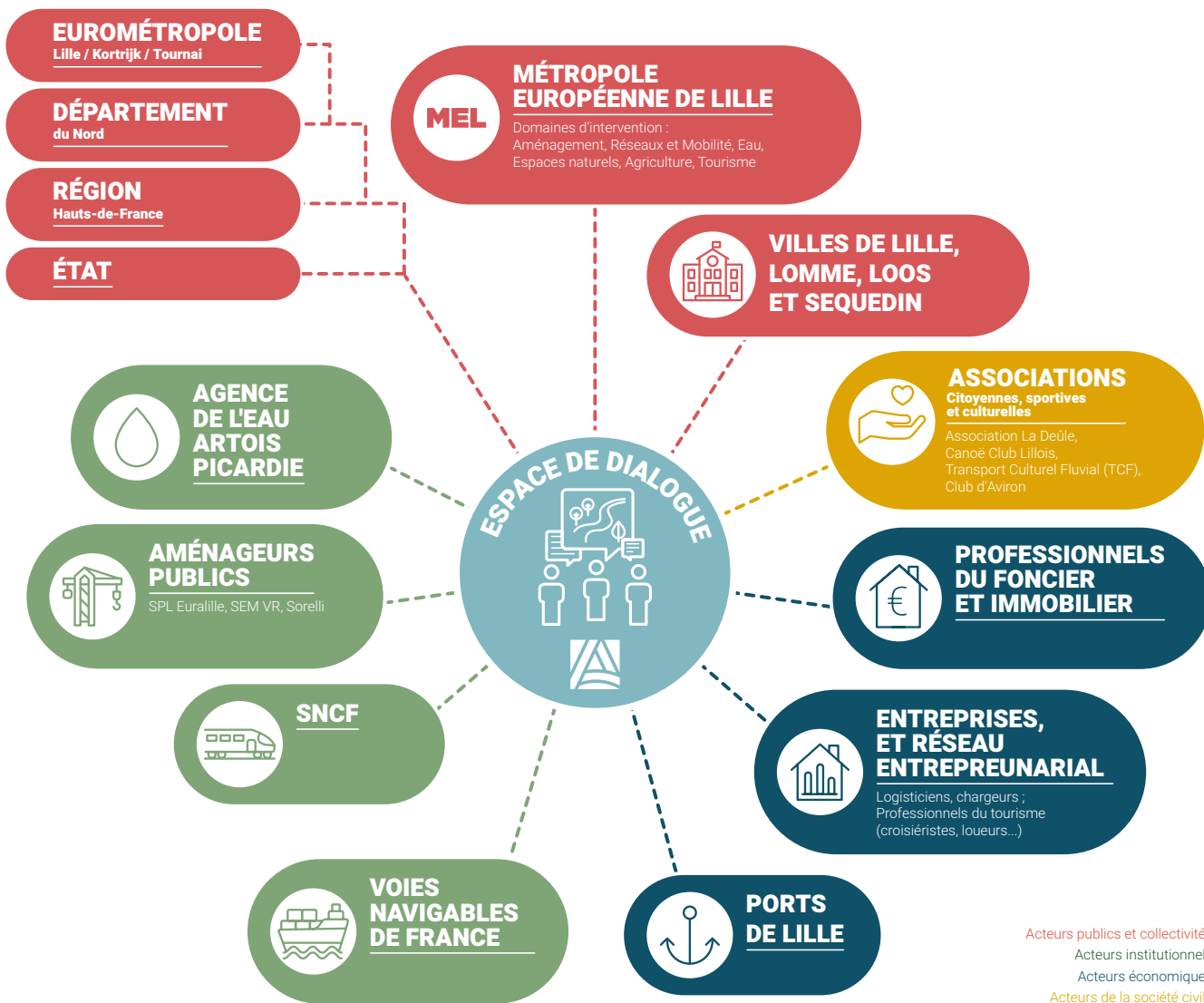
BÉNÉFICIER DE LA RIVIÈRE ET/OU DU CANAL, EN CONNECTANT LA VILLE À LA DEÛLE





UNE DEÛLE EN COMMUN

CRÉER UN RÉSEAU D'ACTEURS PUBLICS ET PRIVÉS, EN DIALOGUE AVEC LA SOCIÉTÉ



STRATÉGIES ET PROJETS PRÉSENTÉS

PAR LES ACTEURS IMPLIQUÉS LORS DES ATELIERS

Stratégie de responsabilité sociétale et environnementale

PORTS DE LILLE

Stratégie d'économie circulaire

VILLE DE LILLE

Rééquilibrage écologique des berges de la Deûle

VILLE DE LILLE

Plan de reconquête des cours d'eau métropolitains, avec le projet sur le bassin versant de la Tortue

MEL

Stratégie du développement de tourisme fluvial

VOIES NAVIGABLES DE FRANCE

Feuille de route Lomme en TransitionS

VILLE DE LOMME

Projet d'aménagement paysager et de reconquête écologique : le parc Danel

VILLE DE LOOS



BENCHMARK

**Projet CLES
Port de Strasbourg**



Initié en 2013, le projet CLES est mené par le Port de Strasbourg avec sa communauté d'entreprises industrielles. Il a pour vocation d'optimiser la gestion des ressources des industries de la zone portuaire de Strasbourg grâce à la mise en œuvre de synergies (énergies, déchets, infrastructures, etc.). Un exemple des 15 synergies opérationnelles aujourd'hui : la chaleur fatale de BLUE PAPER alimente un quartier résidentiel en proximité via le réseau de chaleur.

BENCHMARK

**Plan de qualité paysagère
et urbanistique Brussel**



Le Plan de qualité paysagère et urbanistique du territoire du canal (BKP) traduit les principes de densité, de mixité fonctionnelle et d'intégration urbaine du Plan Canal de Bruxelles. Il constitue un guide et un cadre stratégique pour les maîtres d'ouvrages et concepteurs de tout projet d'espace public et ouvert sur le territoire du canal. Il s'agit d'un outil nécessaire pour créer de la cohésion entre les nombreux projets immobiliers et urbains en cours, souvent portés par des acteurs privés.

BENCHMARK

**Projet USIN
à Lyon Parilly**



Le projet USIN vise à développer un parc industriel urbain, sur un ancien site industriel de 10,5 ha situé en frange du cœur métropolitain de la ville de Lyon. Ce lieu de production et de promotion de l'industrie urbaine est conçu comme un site évolutif et adaptable sur le long terme qui répond aux exigences environnementales d'aujourd'hui. Ce projet est rendu possible par un montage public-privé, avec un engagement considérable de la Banque des territoires et de la Caisse d'Épargne.



1 Animer les réflexions
et accompagner les actions

2 Faire émerger une vision
partagée par les différents
acteurs

3 Se doter de moyens
et d'outils pour mettre
en œuvre des projets
emblématiques et faire
converger les actions



TRAVAIL DE SYNTHÈSE COLLECTIF :

COMMENT ASSURER LE DÉVELOPPEMENT DE CE SECTEUR À LA HAUTEUR DES POTENTIELS ET ENJEUX MÉTROPOLITAINS QU'IL PORTE ?

UN JEU DE CARTE

POUR QUESTIONNER
ET PRIORISER LES AMBITIONS
ET PRINCIPES ISSUS
DES ATELIERS THÉMATIQUES



LISTE DES PARTICIPANTS

MEL :

Héloïse BISSERIER
Marie BOSSUT CORNILLE
Franck CASTHELAIN
Josepha GUIGO
Philippe LACOSTE
Tiphaine MARION LECLERE
Jean-François NEDELEC
Isabelle RÉGNIER
Céline RIVIERE
Aurélien VANDENBUNDER

Mairie de Lille :

Richard LEMEITER
Olivier SAVY
Céline VANNEUWENHUYSE

Ville de Loos :

Elisabeth BODIER
Constance DAUVILLEZ

Mairie de Lomme :

Soline CHAUDET
Guillaume DEMEYRE
Matthieu HUOT

Mairie de Sequedin :

Pauline MORTREUX
Frédéric TARRAGON
Christian VERHILLE

VNF :

Julie DEVIGNE
Gauthier LEYGONIE
Cécile ROUSSEAU

Ports de Lille :

Sarah FEUGIER
Jean-Marie LARZABAL

DDTM :

Léa TRUNET

Contributeurs ADULM :

Annabelle MAZE
Juliane SCHULZ
Sylvie NGUYEN
Lisa QUENIART
Gaël SMAGGHE
Emma RAUDIN
Mathilde LEMENU