

# DYNAMIQUES ÉCONOMIQUES MÉTROPOLITAINES

CHIFFRES CLÉS 2023

## Tissu économique

## UN TISSU ENTREPRENEURIAL COMPOSÉ ESSENTIELLEMENT DE TPE ET DE PME



**107 800 établissements\* fin 2020**

↗ **+6% entre 2019 et 2020**  
↗ +4,2% pour les établissements employeurs

↗ **+57% entre 2010 et 2020**  
↗ +2,5% pour les établissements employeurs

\* À savoir : l'établissement est une unité de production géographiquement localisée, dépendante d'une entreprise. Il est employeur à partir du moment où il déclare un salarié.



**78 700 établissements sans salarié**

**29 100 établissements employeurs**

**74% des établissements employeurs ont moins de 10 salariés**

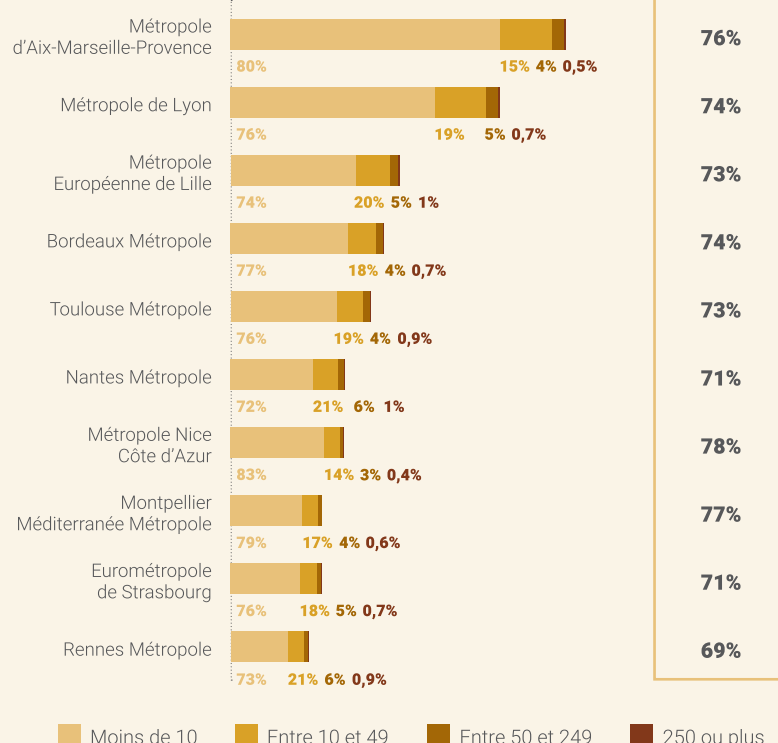
20% entre 10 et 49 salariés  
5% entre 50 et 249 salariés  
1% plus de 250 salariés



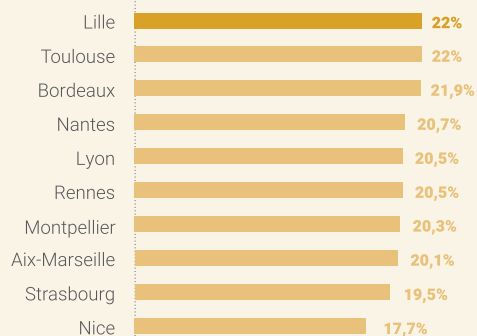
**22% de taux de création d'entreprises en 2021 (unités légales)**

↗ **+2,3 points en 1 an**

### Répartition des établissements employeurs par tranche d'effectifs

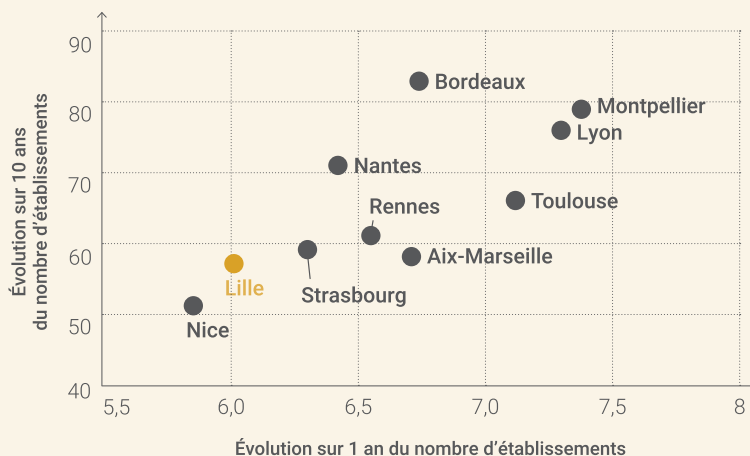


### Taux de création d'entreprises en 2021 dans les métropoles



Note de lecture : plus les variations du nombre d'établissements sont importantes, à court et long termes, plus le territoire est dynamique.

### Dynamique d'évolution des territoires





**22,9 Mds € générés** par les entreprises ayant leur siège dans la MEL et réalisant un chiffre d'affaires supérieur à 750 K€ en 2021

**14,8 Mds € générés** par les entreprises ayant leur siège et leurs emplois dans la MEL

Valeur ajoutée des entreprises avec siège et emplois sur le même territoire

	2021
Toulouse Métropole	10,8 Mds €
Métropole de Lyon	30 Mds €
Nantes Métropole	8,6 Mds €

Sources : baromètre, Banque de France 2023.

**24,4%, taux de valeur ajoutée** dans le chiffre d'affaires des entreprises\*

↪ -1,4 point par rapport à 2020

↪ -1 point depuis 2017

Taux de valeur ajoutée des entreprises avec siège et emplois sur le même territoire

	2021
Toulouse Métropole	32%
Métropole de Lyon	28%
Nantes Métropole	27%

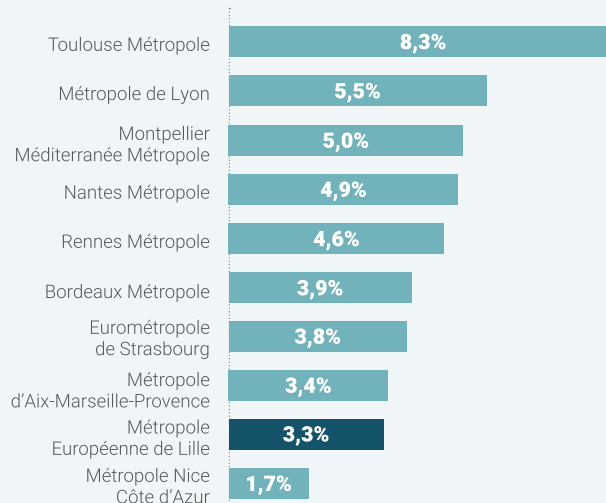
Sources : baromètre, Banque de France 2023.

\* À savoir : le taux de valeur ajoutée (VA) correspond au rapport de la valeur ajoutée sur le chiffre d'affaires. Ce ratio mesure l'importance des transformations que l'entreprise effectue.



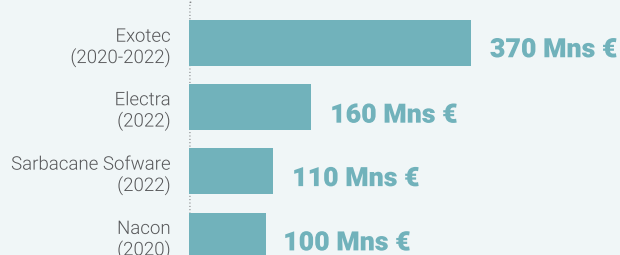
**13,5% de cadres des fonctions métropolitaines** dans l'emploi

Part de la conception-recherche dans l'emploi total d'entreprises



Source : Insee RP 2019.

Les plus importantes levées de fonds des dernières années



Source : Trendeo 2018-2022.



**600 établissements** sont détenus par des capitaux étrangers en 2022

32 900 salariés concernés

Sources : ORECE, URSSAF 2022.



**7,6 Mds € d'exportations** dans le département du Nord au 4<sup>ème</sup> trim. 2022

↪ (13,2 Mds € d'importations) +11% en 1 an

Source : Douanes.

**8,6% du chiffre d'affaires des entreprises de la MEL** réalisée à l'export\*

Sources : Module conjoncturel, Banque de France 2023.

\* À savoir : les données sont calculées sur l'ensemble du panel (sans contrainte sur le chiffre d'affaires et sur les entreprises dominantes).



**539 500 emplois**  
pour 1 182 250 habitants

**77% des emplois sont salariés privés**

↗ +3,4% d'emplois salariés sur un an  
(2020-2021)

↗ +9,2% d'emplois salariés entre 2011 et 2021

Sources : Insee RP 2019 ; REE définitif 2020, Acoess 2021.

### Les premiers employeurs de la métropole



**Les grands équipements :**  
Le centre hospitalier universitaire de Lille...



**Les collectivités :**  
Région, Mairie de Lille, la Mel...



**L'enseignement :**  
Université de Lille...



**L'industrie :**  
Bayer...



**La construction :**  
Rabot Dutilleul...



**Le commerce :**  
Decathlon, Auchan...

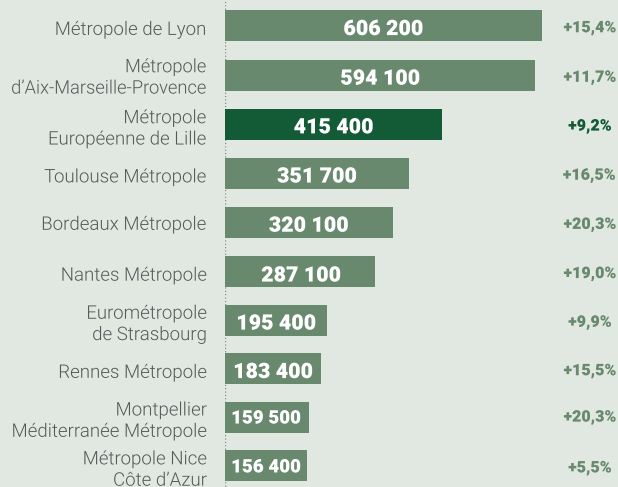


**Le transport et la logistique :**  
Keolis, Blondel...



**Les services :**  
Inetum, OVH...

### Évolution des effectifs salariés en 10 ans (2011-2021)



Source : Acoess 2021.



**8,1% de taux de chômage estimé**

↘ au 4<sup>ème</sup> trim. 2022  
-0,3 point en 1 an

↘ -4,4 points entre 2012 (T4)  
et 2022 (T4)

Sources : Insee, ADULM.



**101 330 demandeurs d'emploi (A,B,C)**

↘ au 4<sup>ème</sup> trim. 2022  
-3,8% en 1 an

**30% des demandeurs d'emploi (A,B,C)**  
ont retrouvé un emploi en moins de 6 mois

↗ au 1<sup>er</sup> trim. 2022  
+0,1 points en 1 an

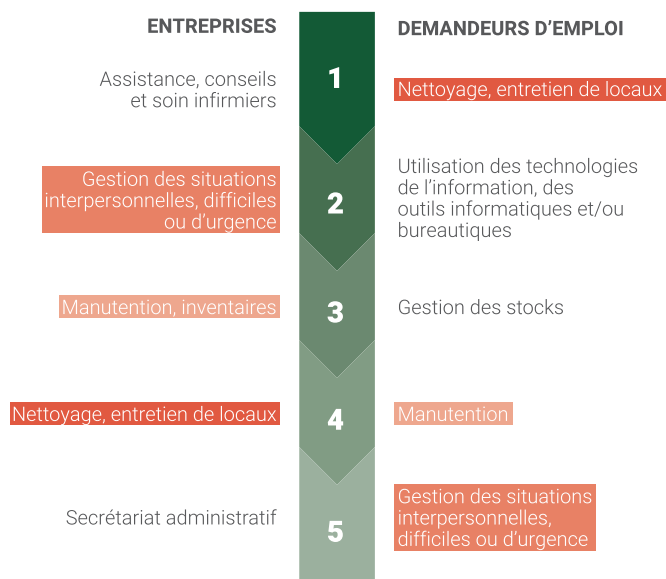
Source : Pôle emploi.

**137 410 embauches/renouvellements**

↘ au 4<sup>ème</sup> trim. 2022  
-11% en 1 an

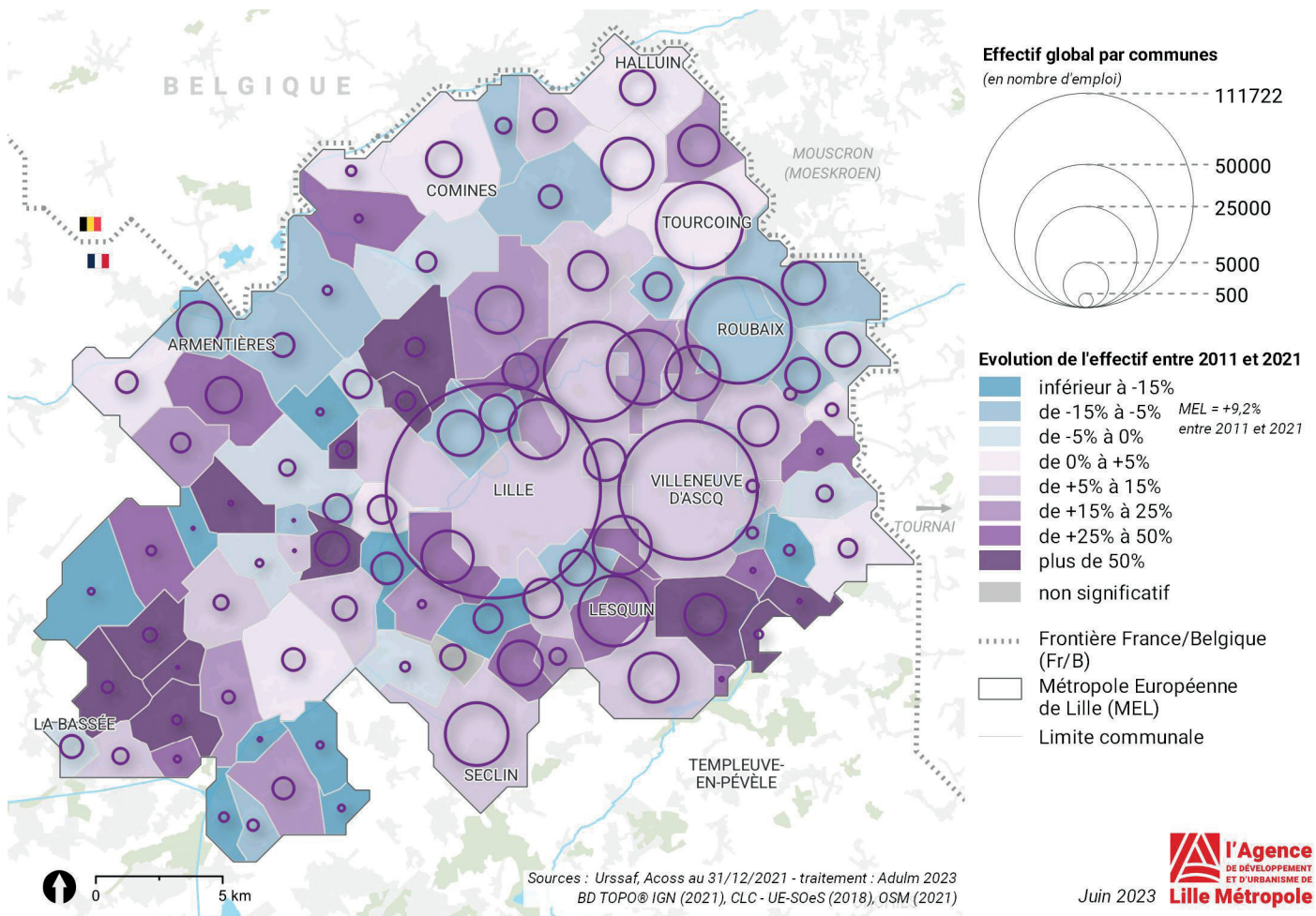
Source : URSSAF.

### Comparaison des compétences les plus recherchées par les entreprises et les demandeurs d'emploi



Source : Pôle emploi.

## L'EMPLOI DANS LES COMMUNES DE LA MÉTROPOLE EUROPÉENNE DE LILLE



### Les enjeux du territoire



Retenir et attirer des talents

Développer l'innovation et l'entrepreneuriat

Mettre en avant les capacités de résilience du territoire à devenir un écosystème durable

Donner à voir la stratégie d'accueil des entreprises tout au long de leur vie en valorisant les potentialités que représentent le développement des proximités entre acteurs

Retrouvez toutes les fiches sur le site de l'Agence :



AGRICULTURE



INDUSTRIE



CONSTRUCTION



COMMERCE



SERVICES



DYNAMIQUES ÉCONOMIQUES MÉTROPOLITAINES

Directeur de publication : Didier DECOUPIGNY

Responsable de publication : Corinne VALITON



adu-lille-metropole.org